

**VETURA | SUV | 4X4 |
KAMIONÇINA**

**INFORMACIONET TEKNIKE
DHE BULETINI I MODELEVE 01/2023**



FALKEN
TYRES

PËRMBAJTJA

FAQE 4	BRENDI FALKEN
FAQE 6	GRUPET E PRODUKTEVE
FAQE 7	SUKSESET TONA
FAQE 8	FUSHA E PRODUKTEVE
FAQE 10	GOMA PËR VETURA DHE FUORISTRADA
FAQE 34	GOMA DIMRI PËR VETURA DHE FUORISTRADA
FAQE 46	GOMA PËR GJITHË STINËT PËR VETURA DHE FUORISTRADA
FAQE 52	GOMA PËR GJITHË STINËT PËR FUORISTRADA 4X4
FAQE 55	GOMA PËR TË GJITHA TERRENET PËR SUV 4X4
FAQE 56	SUV 4X4 GOMA PËR TERRE ME BALTË
FAQE 58	GOMA VERORE PËR KAMIONÇINA
FAQE 60	KAMIONÇINË GOMA PËR GJITHË VITIN
FAQE 62	GOMA DIMËRORE PËR KAMIONÇINA
FAQE 64	KËNAQËSIA E KONSUMATORËVE
FAQE 66	DETAJET E PRODUKTIT – PIKAT KRYESORE
FAQE 70	FAKTE PËR GOMAT
FAQE 72	PAJISJET ORIGJINALE
FAQE 74	SHËNIME



BRENDI FALKEN

Brendi Falken është themeluar në Japoni në vitin 1983, fillimisht si një brend kryesor i gomave radiale me performancë të lartë. Themeluesit e saj qëllimisht e përzgjedhën këtë emër që shpreh dinamizëm, performancë dhe elegancë natyrore. Tani, tre dekada më vonë, Falken është një brend i pavarur i profileve të larta e që fokusohet në produkte cilësore dhe vazhdimisht e drejton progresin duke i përdorur gomat si një arenë zhvillimi dhe testimi.



GRUPET E PRODUKTEVE



AZENIS

Emri AZENIS vjen nga «Zeniti i epokës» – pika kulmore e arritjeve tona inxhinierike. Me ADN-në e pistës së garave në qendër të dizajnit të saj, që s’ka kompromise dhe është funksionale, goma jonë premium AZENIS FK520 vazhdon të mbajë me krenari emrin AZENIS.



ZIEX

Fjala ZIEX kombinohet nga fjala gjermane «Ziel» (synimi) dhe shkronja X që simbolizon një të ardhme të pakufishme për avancimin e vazhdueshëm të gomave tona. ZIEX ZE310 ECORUN shfaq një arritje të madhe të gjeneratat e ardhshme të gomave duke e kombinuar ekonomin, komoditetin dhe sportivitetin në një gomë të gjithanshme që i përshtatet të gjitha nevojave.



SINCERA

SINCERA përfaqëson mbrojtjen, sigurinë dhe besueshmërinë. Sa herë që ju nevojiten goma komode, të besueshme dhe të qëndrueshme, seria SINCERA e Falken është zgjedhja e përsosur. SINCERA SN110 e Falken është krijuar duke përdorur teknologjinë avangardë «Advanced 4D Nano Design».



WILDPEAK

WILDPEAK është frymëzuar nga të dhënat e fitoreve të panumërta të arritura në garën më të famshme të SHBA-ve, Pikes Peak në Colorado. Është një gomë e shkëlqyer për të gjitha terrenet, dhe gjithashtu ideale për vozitësit ambicioz të SUV-ave, Pikap-ave dhe atyre për terrere malore. WILDPEAK A/T AT3WA ka një dizajn modeli novator.



EUROALL SEASON

EUROALL SEASON është një gomë me performancë të lartë për të gjitha stinët e ofruar nga Falken. Manovrimi i shkëlqyer në terren të lagur dhe të thatë, kilometrazhi mahnitës dhe mekanizmi novator kundër vjetërimit nga Falken janë veçoritë e saj dalluese.



EUROWINTER

Rreshje të thella dëbore, rrugë me akull, baltë thuajse e ngrirë ose autostrada të thata pa kufizim shpejtësie: gomat dimërore për rrugët evropiane kanë një gamë të madhe kërkesash. EUROWINTER i ri i Falken është disajnuar posaçërisht për kushtet e motit dhe të rrugëve në të gjithë Evropën.



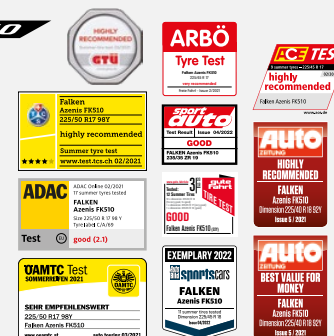
GARANCI 5-VJEÇARE NGA FALKEN

«Gomat Falken janë krijuar dhe prodhuar sipas standardeve më të larta të cilësisë. Besimi juaj në cilësinë e shërbimeve tona është themeli i suksesit tonë.» www.falkentyre.com/en/service/warranty

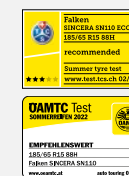
SUKSESET TONA

Cilësia e lartë e produkteve tona të gomave na konfirmohet vazhdimisht – nga klientët tanë të shumtë të kënaqur, por edhe nga rezultatet e larta dhe pozitive në një sërë provash të pavarura për gomat. Ky informacion paraqet pohimin e vazhdueshëm se gomat Falken përmbushin të gjitha standardet rigorozë për goma premium. Provat konfirmojnë gjithashtu rregullisht statusin e Falken si një nga markat që ofron vlerë maksimale kundrejt çmimit. Këtu janë përzgjedhur rezultatet e testëve tona.

AZENIS FK520



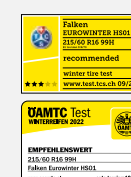
SINCERA SN110



ZIEX ZE310 ECORUN



EUROWINTER H501



EUROALL SEASON AS210



AZENIS FK520 SUV





GOMA PËR VETURA DHE FUORISTRADA

VERË

AZENIS



e. ZIEX

ZIEX

SINCERA



DIMËR

EUROWINTER



TË GJITHA STINËT

EUROALL SEASON



GOMA PËR FUORISTRADA 4X4

TË GJITHA STINËT

WILDPEAK



PËR TË GJITHA TERRENET

WILDPEAK

LANDAIR



PËR TERRENE ME BALTË

WILDPEAK



GOMA PËR KAMIONÇINA

VERË

LINAM



TË GJITHA STINËT

EUROALL SEASON



DIMËR

EUROWINTER





AZENIS | FK520

Prezantojmë gomën e rendimentit ultra të lartë AZENIS FK520 nga Falken – teknologji e gjeneratës së re për pista garash dhe rrugë. Goma jonë më e re UHP është pasardhëse e modelit tonë të shitjeve të larta AZENIS FK510, me një kombinim të jashtëzakonshëm në kontakt, besueshmëri, rendiment dhe efikasitet.

TIPARET DHE PËRFITIMET

- Manovrimi preciz siguron qëndrueshmëri dhe kontroll të jashtëzakonshëm në të gjitha shpejtësitë
- Siguri e përmirësuar – distanca më të shkurtra frenimi në kushte lagështie dhe thatësie
- Drejtim komod, i amortizuar, rezistencë e optimizuar në rrotullim dhe zhurmë më e ulët
- Projektim aerodinamik i paretëve anësore me shkronja të reja Nano-Black

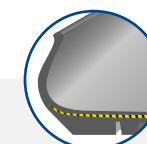
PËRMASAT

- 111 Përmasat
- Inç 17–21
- Seritë 30–65
- Treguesi i shpejtësisë: W/Y apo (Y)*

Shikoni faqet 14–16 për informacione më të detajuara.

PËRPARËSITË E PERFORMANCËS

- Performancë në të thatë**
- Performancë në lagështi**
- Zhurmë e ulët**
- Komoditet**
- Përgjigje dinamike**



PËRFORCIMI I SHTRRESËS ARAMIDIKE

VEÇORITË E PRODUKTIT:

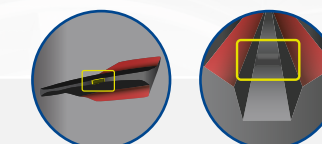
- Një shtresë e re e përforcuar e përbërë nga materiali aramid

FUNKSIONI:

- Manovrim ultra i mprehtë

PËRFITIMI:

- Dinamikë e përmirësuar në kënde dhe stabilitet edhe në shpejtësi të larta



SKAJET ME PRERJE DIAMANTI DHE GROPËZAT SILENCIATORE

VEÇORITË E PRODUKTIT:

- Skajet me prerje diamanti dhe gropëzat silenciautore, të përshtatura në të gjitha kanalet anësore të shpatullave

FUNKSIONI:

- Përmirësim i kontaktit me tokën dhe minimizim i zhurmës

PËRFITIMI:

- Kthesa të jashtëzakonshme në kënde dhe frenim optimal në të thatë



NDËRTIM PESHË E LEHTË

VEÇORITË E PRODUKTIT:

- Dizajn peshëlehtë

FUNKSIONI:

- Ulje peshe deri në 10% falë dizajnit dhe konstruksionit të optimizuar

PËRFITIMI:

- Goma e lehtë për të kursyer burimet, për të zvogëluar masën e amortizuar dhe përmirësuar rezistencën e rrotullimit

➔ **Për më shumë detaje të produktit, shihni faqet 66–69.**

GOMA TË JASHTËZAKONSHME VERORE PËR PCR DHE FUORISTRADA

Gomat Falken janë gjithmonë një përzgjedhje ideale – si për drejtuesit dinamik dhe sportivë ashtu edhe për ata me vetura kompakte dhe me madhësi mesatare. Të krijuara duke përdorur teknologji shumë të avancuar. Gomat verore nga Falken ofrojnë nivele të shkëlqyera të manovrimit si në rrugët e thata ashtu edhe të lagura, kanë rezistencë të rrotullimit dhe komfort të lëvizjes.



TË REJA



AZENIS FK520 FEXM

Nga pista e garave në rrugë – gjenerata e fundit me karakteristika ecjeje emergjence



AZENIS FK520

Nga pista e garave në rrugë – gjenerata e fundit



AZENIS FK510 RUNFLAT

Nga pista në rrugë - goma me veti ecjeje në rast shpimi



AZENIS FK510*

Nga pista e garave në rrugë



AZENIS FK510 SUV*

Optimumi në rendimentin ultra të lartë



SINCERA SN110

Për drejtues mjeteve kompakte dhe të mesme që kujdesen për kostot



BEV Tyre

TË REJA



e. ZIEX

Destinacioni elektrik: zgjatje e autonomisë, përmirësim i komoditetit



ZIEX ZE310 ECORUN FEXM**

Më të fundit në rendimentin e lartë me karakteristika ecjeje emergjence



ZIEX ZE310 ECORUN*

Optimumi në performancën e lartë



Modeli ynë AZENIS FK520 vjen me manovrim ultrapreciz me stabilitet dhe kontroll të jashtëzakonshëm në të gjitha shpejtësitë

➔ Për më shumë detaje të produktit, shihni faqet 66–69.

- Performancë në të thatë
- Performancë në lagështi
- Komoditet
- Përgjigje dinamike
- Jetëgjatësi e batistradës
- Efiçienca e karburantit
- Zhurmë e ulët
- Rezistencë e ulët në rrotullim

AZENIS | FK520

GOMA PËR VETURA DHE FUORISTRADA



Madhësia e gomave	TN / TSH	Autom-jet	SUV	Disqet e lejuara									Komentet
SERITË 30													
255/30ZR19	91(Y) XL	✓		8,5 - 9,5 (10,0)	9,0	263	637	301	1960	C	A	A	70 MFS
285/30ZR19	98(Y) XL	✓		9,5 - 10,5 (11,0)	10,0	295	655	307	2004	D	A	A	70 MFS
235/30ZR20	88(Y) XL	✓		8,5 - 8,5 (9,0)	8,5	244	650	308	1998				Për t`u shpallur MFS
245/30ZR20	90(Y) XL	✓		8,0 - 9,0 (9,5)	8,5	251	656	310	2011				Për t`u shpallur MFS
255/30ZR20	92(Y) XL	✓		8,5 - 9,5 (10,0)	9,0	263	662	313	2036	C	A	A	70 MFS
265/30ZR20	94(Y) XL	✓		9,0 - 10,0 (10,5)	9,5	275	668	315	2048	C	A	A	70 MFS
275/30ZR20	97(Y) XL	✓		9,0 - 10,0 (10,5)	9,5	282	674	317	2067	C	A	A	70 MFS
285/30ZR20	99(Y) XL	✓		9,5 - 10,5 (11,0)	10,0	295	680	319	2080				Për t`u shpallur MFS
295/30ZR20	101(Y) XL	✓		10,0 - 11,0 (11,5)	10,5	306	688	322	2099	C	A	A	70 MFS
305/30ZR20	103(Y) XL	✓		10,5 - 11,5 (12,0)	11,0	313	692	326	2111				Për t`u shpallur MFS
275/30ZR21	98(Y) XL	✓		9,0 - 10,0 (10,5)	9,5	278	699	331	2132				Për t`u shpallur MFS
285/30ZR21	100Y XL	✓		9,5 - 10,5 (11,0)	10,0	290	705	334	2150				Për t`u shpallur MFS
305/30ZR21	104(Y) XL	✓		10,5 - 11,5 (12,0)	11,0	313	717	338	2187				Për t`u shpallur MFS
315/30ZR21	105(Y) XL	✓		10,5 - 11,5 (12,0)	11,0	320	723	341	2205				Për t`u shpallur MFS
325/30R21	108Y XL		✓	11,0 - 12,0 (12,5)	11,5	331	729	343	2223				Për t`u shpallur MFS
SERITË 35													
225/35R18	87Y XL	✓		7,5 - 9,0 (9,5)	8,0	230	615	288	1879	D	A	B	70 MFS
245/35R18	92Y XL	✓		8,0 - 9,5 (10,0)	8,5	251	629	294	1923	D	A	B	70 MFS
255/35R18	94Y XL	✓		8,5 - 10,0 (10,5)	9,0	260	635	297	1942	C	A	A	70 MFS
265/35ZR18	97(Y) XL	✓		9,0 - 10,5 (11,0)	9,5	275	645	300	1967	C	A	A	70 MFS
225/35ZR19	88(Y) XL	✓		7,5 - 9,0 (9,5)	8,0	230	641	302	1967	D	A	B	70 MFS
235/35ZR19	91(Y) XL	✓		8,0 - 9,5 (10,0)	8,5	241	647	304	1979	C	A	B	70 MFS
245/35ZR19	93(Y) XL	✓		8,0 - 9,5 (10,0)	8,5	248	655	307	2004	D	A	B	70 MFS
255/35ZR19	96(Y) XL	✓		8,5 - 10,0 (10,5)	9,0	260	661	310	2023	C	A	A	70 MFS
265/35ZR19	98(Y) XL	✓		9,0 - 10,5 (11,0)	9,5	275	671	313	2048				Për t`u shpallur MFS
275/35ZR19	100(Y) XL	✓		9,0 - 11,0 (11,5)	9,5	282	677	315	2061	C	A	A	70 MFS
225/35ZR20	90(Y) XL	✓		7,5 - 9,0 (9,5)	8,0	232	666	314	2042	C	A	B	70 MFS
235/35ZR20	92(Y) XL	✓		8,0 - 9,5 (10,0)	8,5	244	672	316	2055				Për t`u shpallur MFS
245/35ZR20	95(Y) XL	✓		8,0 - 9,5 (10,0)	8,5	251	680	319	2080	C	A	B	70 MFS
255/35ZR20	97(Y) XL	✓		8,5 - 10,0 (10,5)	9,0	260	686	322	2099	C	A	A	70 MFS
265/35ZR20	99(Y) XL	✓		9,0 - 10,5 (11,0)	9,5	275	696	325	2124				Për t`u shpallur MFS
275/35ZR20	102(Y) XL	✓		9,0 - 11,0 (11,5)	9,5	282	702	327	2136	C	A	A	70 MFS
295/35ZR20	105(Y) XL	✓		10,0 - 11,5 (12,0)	10,5	301	714	334	2178	C	A	A	70 MFS
315/35R20	110Y XL		✓	10,5 - 12,5 (13,0)	11,0	326	730	338	2218	C	A	A	70 MFS
255/35ZR21	98(Y) XL	✓		8,5 - 10,0 (10,5)	9,0	260	711	337	2180				Për t`u shpallur MFS
275/35ZR21	103(Y) XL	✓		9,0 - 11,0 (11,5)	9,5	278	725	341	2211				Për t`u shpallur MFS
285/35R21	105Y XL		✓	9,5 - 11,0 (11,5)	10,0	295	735	343	2243				Për t`u shpallur MFS
295/35R21	107Y XL		✓	10,0 - 11,5 (12,0)	10,5	306	741	345	2256	C	A	A	70 MFS
315/35R21	111Y XL		✓	10,5 - 12,5 (13,0)	11,0	320	753	352	2297	C	A	A	70 MFS
SERITË 40													
215/40R17	87Y XL	✓		7,0 - 8,5 (9,0)	7,5	219	605	281	1841	D	A	B	70 MFS
245/40R17	95Y XL	✓		8,0 - 9,5 (10,0)	8,5	248	628	291	1916	C	A	B	70 MFS
205/40R18	86Y XL	✓		7,0 - 8,0 (8,5)	7,5	212	621	292	1895				Për t`u shpallur MFS
225/40R18	92Y XL	✓		7,5 - 9,0 (9,5)	8,0	230	637	297	1948	C	A	B	70 MFS
235/40R18	95Y XL	✓		8,0 - 9,5 (10,0)	8,5	241	645	300	1967	C	A	B	70 MFS
245/40R18	97Y XL	✓		8,0 - 9,5 (10,0)	8,5	248	653	305	1992	C	A	B	70 MFS
255/40R18	99Y XL	✓		8,5 - 10,0 (10,5)	9,0	263	663	307	2017	C	A	A	70 MFS
275/40R18	103Y XL	✓		9,0 - 11,0 (11,5)	9,5	282	679	313	2061	C	A	A	70 MFS
225/40ZR19	93(Y) XL	✓		7,5 - 9,0 (9,5)	8,0	230	663	310	2029	D	A	B	70 MFS
235/40ZR19	96(Y) XL	✓		8,0 - 9,5 (10,0)	8,5	241	671	313	2048	C	A	B	70 MFS

- Matja e gjeresise se Diskut
- Radiusi i ngarkuar statik (mm)
- Gjeresia e kryqezimit (mm)
- Perimetri i rrotullimit (mm)
- Diametri i jashtem (mm)

AZENIS | FK520

GOMA PËR VETURA DHE FUORISTRADA



Madhësia e gomave	TN / TSH	Autom-jet	SUV	Disqet e lejuara									Komentet
SERITË 40													
245/40ZR19	98(Y) XL	✓		8,0 - 9,5 (10,0)	8,5	248	679	318	2073	C	A	B	70 MFS
255/40ZR19	100(Y) XL	✓		8,5 - 10,0 (10,5)	9,0	260	687	320	2099	C	A	A	70 MFS
275/40ZR19	105(Y) XL	✓		9,0 - 11,0 (11,5)	9,5	282	705	326	2143	C	A	A	70 MFS
225/40R20	94Y XL	✓		7,5 - 9,0 (9,5)	8,0	230	688	324	2098				Për t`u shpallur MFS
245/40ZR20	99(Y) XL	✓		8,0 - 9,5 (10,0)	8,5	248	704	329	2155	C	A	B	70 MFS
255/40ZR20	101(Y) XL	✓		8,5 - 10,0 (10,5)	9,0	263	714	332	2174	C	A	A	70 MFS
265/40ZR20	104(Y) XL	✓		9,0 - 10,5 (11,0)	9,5	271	720	344	2268				Për t`u shpallur MFS
275/40R20	106Y XL		✓	9,0 - 11,0 (11,5)	9,5	282	730	338	2218	C	A	A	70 MFS
295/40ZR20	110(Y) XL		✓	10,0 - 11,5 (12,0)	10,5	306	748	344	2268	C	A	A	70 MFS
305/40R20	112Y XL		✓	10,0 - 12,0 (12,5)	11,0	313	752	349	2294	C	A	A	70 MFS
255/40R21	102Y XL	✓		8,5 - 10,0 (10,5)	9,0	260	737	346	2248				Për t`u shpallur MFS
265/40R21	105Y XL	✓		9,0 - 10,5 (11,0)	9,5	275	747	348	2281	C	A	A	70 MFS
275/40R21	107Y XL	✓		9,0 - 11,0 (11,5)	9,5	278	753	352	2297	C	A	A	70 MFS
285/40R21	109Y XL	✓		9,5 - 11,0 (11,5)	10,0	295	765	354	2325	B	A	A	70 MFS
295/40R21	111Y XL		✓	10,0 - 11,5 (12,0)	10,5	301	769	359	2346				Për t`u shpallur MFS
315/40R21	115Y XL		✓	10,5 - 12,5 (13,0)	11,0	320	785	365	2394				Për t`u shpallur MFS
SERITË 45													
205/45R17	84Y XL	✓		6,5 - 7,5 (8,0)	7,0	206	616	288	1879				Për t`u shpallur MFS
215/45R17	91Y XL	✓		7,0 - 8,0 (8,5)	7,0	213	626	290	1910	D	A	B	70 MFS
225/45R17	94Y XL	✓		7,0 - 8,5 (9,0)	7,5	225	634	293	1929	C	A	B	70 MFS
235/45R17	97Y XL	✓		7,5 - 9,0 (9,5)	8,0	236	644	297	1960	C	A	B	70 MFS
245/45R17	99Y XL	✓		7,5 - 9,0 (9,5)	8,0	243	652	302	1989	C	A	B	70 MFS
225/45R18	95Y XL	✓		7,0 - 8,5 (9,0)	7,5	225	659	307	2010	C	A	B	70 MFS
235/45R18	98Y XL	✓		7,5 - 9,0 (9,5)	8,0	236	669	310	2042	C	A	B	70 MFS
245/45R18	100Y XL		✓	7,5 - 9,0 (9,5)	8,0	243	677	314	2065	C	A	B	70 MFS
255/45R18	103Y XL	✓		8,0 - 9,5 (10,0)	8,5	255	687	316	2086	C	A	A	70 MFS
225/45ZR19	96(Y) XL	✓		7,0 - 8,5 (9,0)	7,5	225	685	319	2092	C	A	B	70 MFS
235/45ZR19	99(Y) XL	✓		7,5 - 9,0 (9,5)	8,0	236	695	323	2124	C	A	B	70 MFS
245/45ZR19	102(Y) XL	✓		7,5 - 9,0 (9,5)	8,0	243	703	326	2143	C	A	B	70 MFS
255/45ZR19	104(Y) XL		✓	8,0 - 9,5 (10,0)	8,5	258	717	329	2168	C	A	A	70 MFS
275/45R19	108W XL	✓		8,5 - 10,5 (11,0)	9,0	273	731	336	2218				Për t`u shpallur MFS
285/45R19	111Y XL	✓		9,0 - 10,5 (11,0)	9,5	285	739	339	2243				Për t`u shpallur MFS
245/45R20	103Y XL	✓		7,5 - 9,0 (9,5)	8,0	250	731	342	2149	C	A	B	70 MFS
255/45R20	105Y XL	✓		8,0 - 9,5 (10,0)	8,5	255							

AZENIS | FK510

GOMA PËR VETURA DHE FUORISTRADA

Madhësia e gomave	TN / TSH		Autom-jet		Disqet e lejuara	Komentet															
	TN	TSH	SUV	jet		1	2	3	4	5	6	7	8	9	10	11	12	13	14	15	16
SERITË 45																					
215/45R18	93W	XL	✓		7,0 - 8,0	(8,5)	7,0	213	651	302	1985	Për t`u shpallur									
215/45ZR18	93Y	XL	✓		7,0 - 8,0	(8,5)	7,0	213	651	304	1986	D	A	A	69	MFS	MFS, FK510A: OE Audi A1 City Carver				
245/45ZR18	100(Y)	XL		✓	7,5 - 9,0	(9,5)	8,0	246	679	312	2055	C	A	A	69	MFS					
255/45ZR18	103Y	XL	✓		8,0 - 9,5	(10,0)	8,5	255	687	316	2086	C	A	A	70	MFS					
235/45ZR19	99Y	XL	✓		7,5 - 9,0	(9,5)	8,0	236	695	323	2124	D	A	A	69	MFS					
245/45ZR20	103Y	XL		✓	7,5 - 9,0	(9,5)	8,0	250	731	342	2149	C	A	A	69	MFS	OE Toyota Mirai				
SERITË 50																					
205/50ZR17	93Y	XL	✓		5,5 - 7,5	(8,0)	6,5	214	638	296	1946	D	A	B	71	MFS					
225/50ZR17	98Y	XL	✓		6,0 - 8,0	(8,5)	7,0	233	658	303	1973	C	A	A	69	MFS					
255/50ZR20	109Y	XL		✓	7,0 - 9,0	(9,5)	8,0	269	768	351	2300	C	A	A	70	MFS					
SERITË 55																					
205/55R17	95W	XL	✓		5,5 - 7,5	(8,0)	6,5	214	658	307	2002	B	A	B	70	MFS	MFS, FK510A: OE Audi A1 City Carver				
205/55ZR17	95Y	XL	✓		5,5 - 7,5	(8,0)	6,5	214	668	308	2037	C	A	A	69	MFS					
215/55R17	94V		✓		6,0 - 7,5	(8,0)	7,0	226	668	312	2030	A	A	B	69	MFS	FK510A: OE Fiat Tipo Cross				

AZENIS | FK510 RUNFLAT

GOMA PËR VETURA DHE FUORISTRADA

Madhësia e gomave	TN / TSH		Autom-jet		Disqet e lejuara	Komentet															
	TN	TSH	SUV	jet		1	2	3	4	5	6	7	8	9	10	11	12	13	14	15	16
SERITË 35																					
255/35RF19	96Y	XL	✓		8,5 - 10,0		9,0	260	660	310	2023	C	A	B	71	MFS					
275/35RF19	100Y	XL	✓		9,0 - 11,0		9,5	278	674	315	2061	C	A	B	71	MFS					
SERITË 40																					
255/40RF18	99Y	XL	✓		8,5 - 10,0		9,0	260	660	307	2017	C	A	B	71	MFS					
275/40RF18	103Y	XL	✓		9,0 - 11,0		9,5	278	676	313	2061	C	A	B	71	MFS					
225/40RF19	93Y	XL	✓		7,5 - 9,0		8,0	230	662	310	2029	C	A	B	71	MFS					
245/40RF19	98Y	XL	✓		8,0 - 9,5		8,5	248	678	317	2080	C	A	B	71	MFS					
SERITË 45																					
245/45RF18	100Y	XL		✓	7,5 - 9,0		8,0	243	676	313	2061	C	A	B	71	MFS					
SERITË 50																					
245/50RF18	104Y	XL	✓		7,0 - 8,5		7,5	253	702	323	2124	C	A	B	71	MFS					

- Matja e gjerësisë së Diskut
- Rradi i ngarkuar statik (mm)
- Gjerësia e kryqëzimit (mm)
- Perimetri i rrotullimit (mm)
- Diametri i jashtëm (mm)

AZENIS | FK510 SUV

GOMA PËR VETURA DHE FUORISTRADA

Madhësia e gomave	TN / TSH		Autom-jet		Disqet e lejuara	Komentet															
	TN	TSH	SUV	jet		1	2	3	4	5	6	7	8	9	10	11	12	13	14	15	16
SERITË 30																					
285/30R21	100Y	XL	✓		9,5 - 10,5	(11,0)	10,0	290	705	334	2150	C	A	A	71	MFS					
285/30R22	101Y	XL	✓		9,5 - 10,5	(11,0)	10,0	290	731	347	2230	C	A	A	71	MFS					
295/30R22	103Y	XL		✓	10,0 - 11,0	(11,5)	10,5	306	739	348	2262	D	A	A	70	MFS					
SERITË 35																					
285/35R21	105Y	XL		✓	9,5 - 11,0	(11,5)	10,0	295	735	343	2243	C	A	A	72	MFS					
265/35R22	102Y	XL	✓		9,0 - 10,5	(11,0)	9,5	275	747	350	2281	C	A	B	72	MFS					
285/35R22	106Y	XL	✓		9,5 - 11,0	(11,5)	10,0	295	761	355	2318	C	A	A	72	MFS					
SERITË 40																					
295/40R20	110Y	XL		✓	10,0 - 11,5	(12,0)	10,5	306	748	344	2268	C	A	A	70	MFS					
255/40R21	102Y	XL	✓		8,5 - 10,0	(10,5)	9,0	260	737	346	2248	C	A	B	71	MFS					
265/40R22	106Y	XL	✓		9,0 - 10,5	(11,0)	9,5	271	771	362	2352	C	A	B	72	MFS					
275/40R22	107Y	XL	✓		9,0 - 11,0	(11,5)	9,5	278	779	365	2376	C	A	B	71	MFS					
SERITË 45																					
275/45R19	108Y	XL		✓	8,5 - 10,5	(11,0)	9,0	273	731	338	2230	C	A	A	70	MFS					
285/45R19	111W	XL	✓		9,0 - 10,5	(11,0)	9,5	285	739	341	2254	C	A	A	70	MFS					
275/45R20	110W	XL	✓		8,5 - 10,5	(11,0)	9,0	277	760	348	2293	C	A	A	70	MFS					
285/45R20	112Y	XL	✓		9,0 - 10,5	(11,0)	9,5	289	768	351	2318	C	A	A	70	MFS					
295/45R20	114W	XL	✓		9,5 - 11,0	(11,5)	10,0	301	778	355	2350	C	A	A	70	MFS					
275/45R21	110Y	XL	✓		8,5 - 10,5	(11,0)	9,0	273	781	363	2382	C	A	B	72	MFS					
285/45ZR21	113(Y)	XL	✓		9,0 - 10,5	(11,0)	9,5	289	793	364	2400	C	A	A	70	MFS					
SERITË 50																					
255/50R18	106W	XL	✓		7,0 - 9,0	(9,5)	8,0	265	713	328	2175	C	A	A	70	MFS					
275/50R20	113Y	XL		✓	7,5 - 9,5	(10,0)	8,5	288	789	359	2362	C	A	A	70	MFS					
SERITË 55																					
235/55R18	100H			✓	6,5 - 8,5	(9,0)	7,5	245	715	329	2181	B	A	B	70	MFS	FK510A SUV: OE Jeep Compass				
255/55R18	105W			✓	7,0 - 9,0	(9,5)	8,0	265	737	338	2248	C	A	B	72	MFS	FK510A SUV: OE Porsche Macan				
265/55R19	109Y			✓	7,5 - 9,5	(10,0)	8,5	281	781	353	2331	C	A	B	70	MFS	MFS, OE MB G-Class				
255/55R20	110Y	XL	✓		7,0 - 9,0	(9,5)	8,0	265	788	363	2403	B	A	A	70	MFS					
SERITË 60																					
235/60R18	103W			✓	6,5 - 8,5	(9,0)	7,0	240	739	339	2254	C	A	B	71	MFS	FK510A SUV: OE Porsche Macan				
SERITË 65																					
235/65R18	106W			✓	6,5 - 8,5	(9,0)	7,0	243	769	345	2281	C	A	B	70	MFS					

AZENIS | FK453CC

GOMA PËR VETURA DHE FUORISTRADA

Madhësia e gomave	TN / TSH		Autom-jet		Disqet e lejuara	Komentet															
	TN	TSH	SUV	jet		1	2	3	4	5	6	7	8	9	10	11	12	13	14	15	16
SERITË 50																					
215/50R18	92W			✓	6,0 - 7,5	(8,0)	7,0	226	673	315	2057	C	A	A	67	MFS	OE Seat Ateca, VW T-Roc				

TN = Treguesi i ngarkesës TSH = Treguesi i shpejtësisë MFS = Mbrojtje e diskut
 Disqet e lejuara dhe gjerësia e matur e disqeve, janë vlera standarde të bazuara në madhësinë e gomave (ETRTO).
 Gjerësi e RIM-it e shfaqur në kllapa gjithashtu është e lejuar, por me autorizim të prodhuesit nga Falken Tyre Europe GmbH.
 Të dhënat e etiketës të cilat akoma nuk janë specifikuar mund të shihen si goma përkatëse kur ato do jenë në dispozicion në: www.falkentyre.com. Të gjitha etiketat dhe informacionet teknike janë objekt i tolerancave të standardeve të industrisë. Ne rezervojmë të drejtën për të bërë ndryshime teknike. Informacionet etiketuese mund të jenë subjekt ndryshimi.
 Eficiencia e karburantit° Zhurma e jashtme e rrotullimit°
 Zotërimi në lagështi° Vlera (e shprehur në dB(A)) për zhurmën e jashtme të rrotullimit°
 ° Në përputhje me rregulloren e BE 2020/740



BEV Tyre



e. ZIEX

Përshtatur sipas nevojave të automjeteve elektrike, e. ZIEX përmban teknologji revolucionare të fjalës së fundit për të minimizuar rezistencën në rrotullim. Kur inxhinierët tanë të zhvillimit projektuan këtë anëtar të ri të familjes sonë, u fokusuan edhe në maksimizimin e autonomisë, uljen e emetimeve të zhurmës dhe rritjen e rendimentit në lagështirë për të përmirësuar sigurinë.

TIPARET DHE PËRFITIMET

- Përshtatur ndaj të gjitha kërkesave të një BEV
- Zgjat autonominë e automjetit
- Redukton njëherësh konsumin e energjisë
- Rezistencë ultra e ulët në rrotullim së bashku me kontaktin e mirë në lagështirë – arrin të pamundurën
- Përfshin teknologji të ndryshme për uljen e zhurmës
- Përmban deri në 25% lëndë të para ekologjike dhe të ricikluara
- Redukton emetimet e CO₂

PËRPARËSITË E PERFORMANCËS

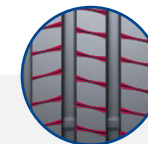
- Performancë në të thatë**
- Performancë në lagështi**
- Rezistencë e ulët në rrotullim**
- Komoditet**
- Përgjigje dinamike**
- Zhurmë e ulët**

PËRMASAT

- 11 Përmasat
- Inç 17–21
- Seritë 40–65
- Treguesi i shpejtësisë: V

Shikoni faqet 22 për informacione më të detajuara.

TË REJA



SKAJE TË OPTIMIZUARA TË LULES

VEÇORITË E PRODUKTIT:

- Të gjitha blloqet e motivit të lules kanë skaje të këndëzuara

FUNKSIONI:

- Parandalon kulminimet e presionit dhe shpërndan presionin shtruar dhe njëtrajtshëm

PËRFITIMI:

- Kontakt i përmirësuar në l agështi dhe të thatë
- Distanca më të shkurtra frenimi
- Shpërndarje e njëtrajtshme e konsumimit dhe jetë më e gjatë



MOTIVI I LULES PROJEKTUAR PËR REDUKTIM TË NGARKESËS

VEÇORITË E PRODUKTIT:

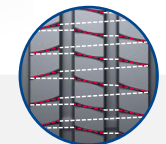
- Kontur i optimizuar i motivit të lules në supet e gomës

FUNKSIONI:

- Shpërndarje e njëtrajtshme e presionit në të gjithë gjerësinë e lules

PËRFITIMI:

- Ul rezistencën e rrotullimit, zvogëlon konsumimin dhe zgjat autonominë e automjetit



DIZAJN VJASKASH PËR ULJE ZHURME

VEÇORITË E PRODUKTIT:

- Sistemim brazdash luleje me zhvendosje të avancuar

FUNKSIONI:

- Kontakti i njëtrajtshëm, i vazhdueshëm i skajeve të vjaskave - redukton zhurmën gjatë ecjes

PËRFITIMI:

- Reduktim i mëtejshëm i zhurmës

➔ Për më shumë detaje të produktit, shihni faqet 66–69.

e. ZIEX

GOMA PËR VETURA DHE FUORISTRADA



Madhësia e gomave	TN / TSH		Autom-jet		Disqet e lejuara	Matja e gjerësisë se Diskut	Gjerësia e kryqëzimit (mm)	Diametri i jashtëm (mm)	Radiusi i ngarkuar statik (mm)	Perimetri i rrotullimit (mm)	Eficienca e karburantit [°]	Zotërimi në lagështi [°]	Zurmë e ulët	dB	Komentet
	TN	TSH	Autom-jet	SUV											
SERITË 40															
255/40R21	102V	XL		✓	8,5 - 10,0 (10,5)	9,0	260	737	346	2248	A	A	B	70	MFS, Kavë e pazhurmshme
SERITË 45															
215/45R20	95V	XL	✓		7,0 - 8,0 (8,5)	7,0	213	702	330	2141	A	A	A	69	MFS, Kavë e pazhurmshme
255/45R20	105V	XL		✓	8,0 - 9,5 (10,0)	8,5	255	738	344	2251	A	A	A	69	MFS, Kavë e pazhurmshme
235/45R21	101V	XL		✓	7,5 - 9,0 (9,5)	8,0	236	745	349	2272	A	A	B	70	MFS, Kavë e pazhurmshme
SERITË 50															
215/50R19	97V	XL	✓		6,0 - 7,5 (8,0)	7,0	226	699	326	2132	A	A	A	69	Kavë e pazhurmshme
255/50R19	107V	XL		✓	7,0 - 9,0 (9,5)	8,0	265	739	341	2254	A	A	A	69	Kavë e pazhurmshme
235/50R20	104V	XL		✓	6,5 - 8,5 (9,0)	7,5	245	744	346	2269	A	A	A	69	Kavë e pazhurmshme
SERITË 55															
215/55R18	99V	XL		✓	6,0 - 7,5 (8,0)	7,0	226	693	321	2114	A	A	A	69	Kavë e pazhurmshme
235/55R19	105V	XL		✓	6,5 - 8,5 (9,0)	7,5	246	749	340	2231	A	A	A	69	Kavë e pazhurmshme
SERITË 60															
235/60R18	107V	XL		✓	6,5 - 8,5 (9,0)	7,0	238	744	337	2226	A	A	A	69	Kavë e pazhurmshme
SERITË 65															
215/65R17	103V	XL		✓	6,0 - 7,5 (8,0)	6,5	221	712	322	2169	A	A	A	69	Kavë e pazhurmshme

TN = Treguesi i ngarkesës TSH = Treguesi i shpejtësisë MFS = Mbrojtje e diskut

Disqet e lejuara dhe gjerësia e matur e disqeve, janë vlera standarde të bazuara në madhësinë e gomave (ETRTO).

Gjerësi e RIM-it e shfaqur në kllapa gjithashtu është e lejuar, por me autorizim të prodhuesit nga Falken Tyre Europe GmbH. Të gjitha etiketat dhe informacionet teknike janë objekt i tolerancave të standardeve të industrisë. Në rezervojmë të drejtën për të bërë ndryshime teknike. Informacionet etiketuese mund të jenë subjekt ndryshimi.

Eficienca e karburantit[°] Zhurma e jashtme e rrotullimit[°]

Zotërimi në lagështi[°] Vlera (e shprehur në dB(A)) për zhurmën e jashtme të rrotullimit[°]

[°]Në përputhje me rregulloren e BE 2020/740

	Matja e gjerësisë se Diskut		Radiusi i ngarkuar statik (mm)
	Gjerësia e kryqëzimit (mm)		Perimetri i rrotullimit (mm)
	Diametri i jashtëm (mm)		



ZIEX | ZE310 E CORUN

Gjenerata më e fundit e linjës sonë të modelit veror me performacë të lartë. Shfaq një përbërje inovative e dizajnuar për të përmirësuar sigurinë si dhe për të rritur besimin e drejtuesit.

TIPARET DHE PËRFITIMET

- Traksion të shkëlqyer dhe zotërim në rrugë me lagështi dhe ato të thata, me performancë më të zgjatur të konsumimit
- Rezistencë të përmirësuar kundër rrëshqitjes në sipërfaqe të lagura
- Distanca më të shkurta të frenimit
- Jetëgjatësi të përmirësuar të konsumimit
- Reduktim të mëtejshëm të zhurmës

PËRPARËSITË E PERFORMANCËS

- Performancë në të thatë**
- Performancë në lagështi**
- Komoditet**
- Jetëgjatësi e batistradës**
- Eficienca e karburantit**
- Zhurmë e ulët**

Për më shumë detaje të produktit, shihni faqet 66–69.

PËRMASAT

- 112 Përmasat
- Seritë 40–70
- Inç 14–19
- Treguesi i shpejtësisë: H/V/W

Shikoni faqet 24–26 për informacione më të detajuara.

PAJISJET ORJINALE

Audi A3 / A3 PHEV / Q3 PHEV
Seat Leon, Nissan X-Trail
Volkswagen Golf / T-Roc / T7
Toyota Yaris Cross / Yaris GRS



ZIEX | ZE310 ECORUN

GOMA PËR VETURA DHE FUORISTRADA



Madhësia e gomave	TN / TSH	Autom-jet		Disqet e lejuara	Komentet									
		SUV	Disqet e lejuara		Matja e gjerësisë së diskut	Radiusi i ngarkuar statik (mm)	Gjerësia e kryqëzimit (mm)	Perimetri i rrotullimit (mm)	Diametri i jashtëm (mm)	Efiçienca e karburantit*	Zotërimi në lagështi†	Zhurma e jashtme e rrotullimit*	Vlera (e shprehur në dB(A)) për zhurmën e jashtme të rrotullimit*	
SERITË 40														
195/40R16	80V	XL	✓	6,5 - 7,5 (8,0)	7,0	200	562	264	1714	D	A	A	69	MFS
215/40R16	86W	XL	✓	7,0 - 8,5 (9,0)	7,5	219	579	268	1759	D	A	A	69	MFS
225/40R16	85W		✓	7,5 - 9,0 (9,5)	8,0	230	586	273	1787	D	A	B	70	MFS
195/40R17	81W	XL	✓	6,5 - 7,5 (8,0)	7,0	201	589	275	1797	D	A	B	69	MFS
205/40R17	84W	XL	✓	7,0 - 8,0 (8,5)	7,5	213	597	278	1816	D	A	A	69	MFS
215/40R17	87W	XL	✓	7,0 - 8,5 (9,0)	7,5	219	605	281	1841	D	A	A	69	MFS
245/40R17	95W	XL	✓	8,0 - 9,5 (10,0)	8,5	249	631	291	1916	C	A	A	69	MFS
205/40R18	86W	XL	✓	7,0 - 8,0 (8,5)	7,5	212	621	293	1894	D	A	A	69	MFS
215/40R18	89W	XL	✓	7,0 - 8,5 (9,0)	7,5	219	630	294	1923	D	A	A	69	MFS, OE Toyota Yaris GRS
225/40R18	92W	XL	✓	7,5 - 9,0 (9,5)	8,0	231	640	297	1948	D	A	A	69	MFS
235/40R18	95W	XL	✓	8,0 - 9,5 (10,0)	8,5	242	648	300	1967	C	A	A	69	MFS
245/40R18	97W	XL	✓	8,0 - 9,5 (10,0)	8,5	249	656	304	1998	C	A	B	70	MFS

SERITË 45														
195/45R14	77V		✓	6,0 - 7,5 (8,0)	6,5	195	532	247	1625	D	A	B	70	MFS
195/45R15	78V		✓	6,0 - 7,5 (8,0)	6,5	197	560	258	1696	D	A	B	70	MFS
195/45R16	84V	XL	✓	6,0 - 7,5 (8,0)	6,5	197	585	270	1772	D	A	A	69	MFS
205/45R16	87W	XL	✓	6,5 - 7,5 (8,0)	7,0	208	593	273	1797	D	A	A	69	MFS
215/45R16	90V	XL	✓	7,0 - 8,0 (8,5)	7,0	215	603	277	1828	D	A	A	69	MFS
195/45R17	85W	XL	✓	6,0 - 7,5 (8,0)	6,5	197	611	283	1854	D	A	A	69	MFS
205/45R17	88W	XL	✓	6,5 - 7,5 (8,0)	7,0	208	619	286	1879	D	A	A	69	MFS
215/45R17	91W	XL	✓	7,0 - 8,0 (8,5)	7,0	215	629	290	1910	D	A	A	69	MFS
225/45R17	94W	XL	✓	7,0 - 8,5 (9,0)	7,5	227	637	293	1929	D	A	A	69	MFS
235/45R17	97W	XL	✓	7,5 - 9,0 (9,5)	8,0	238	647	297	1960	D	A	A	69	MFS
215/45R18	93W	XL	✓	7,0 - 8,0 (8,5)	7,0	215	654	303	1992	C	A	B	69	MFS
225/45R18	95W	XL	✓	7,0 - 8,5 (9,0)	7,5	227	662	306	2011	C	A	A	69	MFS
235/45R18	98W	XL	✓	7,5 - 9,0 (9,5)	8,0	238	672	310	2042	C	A	A	69	MFS
245/45R18	100W	XL	✓	7,5 - 9,0 (9,5)	8,0	245	680	313	2061	C	A	B	70	MFS

SERITË 50														
195/50R15	82V		✓	5,5 - 7,0 (7,5)	6,0	203	580	266	1747	D	A	A	67	MFS
205/50R15	86V		✓	5,5 - 7,5 (8,0)	6,5	216	590	269	1766	D	A	B	70	MFS
185/50R16	81V		✓	5,0 - 6,5 (7,0)	6,0	196	595	274	1791	D	A	B	70	MFS
195/50R16	88V	XL	✓	5,5 - 7,0 (7,5)	6,0	203	605	278	1822	D	A	A	69	MFS
205/50R16	87W		✓	5,5 - 7,5 (8,0)	6,5	216	615	281	1841	D	A	A	67	MFS
225/50R16	96W	XL	✓	6,0 - 8,0 (8,5)	7,0	235	637	289	1904	C	A	A	69	MFS
205/50R17	93V	XL	✓	5,5 - 7,5 (8,0)	6,5	216	641	294	1923	D	A	A	69	MFS
205/50R17	93W	XL	✓	5,5 - 7,5 (8,0)	6,5	216	641	294	1923	D	A	A	69	MFS
215/50R17	95W	XL	✓	6,0 - 7,5 (8,0)	7,0	228	651	298	1954	D	A	A	69	MFS
225/50R17	98W	XL	✓	6,0 - 8,0 (8,5)	7,0	233	658	304	2007	C	A	A	69	MFS
235/50R17	96W		✓	6,5 - 8,5 (9,0)	7,5	245	668	308	2037	D	A	B	70	MFS
215/50R18	92V		✓	6,0 - 7,5 (8,0)	7,0	226	673	315	2057	B	B	A	68	ZE310AEC: OE Toyota Yaris Cross
225/50R18	95W		✓	6,0 - 8,0 (8,5)	7,0	233	683	315	2067	C	A	B	70	MFS
235/50R18	101W	XL	✓	6,5 - 8,5 (9,0)	7,5	247	698	319	2092	D	A	A	69	MFS

SERITË 55														
185/55R14	80H		✓	5,0 - 6,5 (7,0)	6,0	194	560	256	1684	C	A	A	67	
185/55R15	86V	XL	✓	5,0 - 6,5 (7,0)	6,0	195	588	269	1766	D	A	B	69	
195/55R15	85H		✓	5,5 - 7,0 (7,5)	6,0	201	595	274	1815	C	A	A	67	
195/55R15	85V		✓	5,5 - 7,0 (7,5)	6,0	201	595	274	1815	C	A	A	67	
205/55R15	88V		✓	5,5 - 7,5 (8,0)	6,5	214	607	279	1851	C	A	A	67	
185/55R16	83H		✓	5,0 - 6,5 (7,0)	6,0	194	610	282	1861	D	A	A	67	
185/55R16	83V		✓	5,0 - 6,5 (7,0)	6,0	195	613	281	1841	D	A	A	67	
185/55R16	87V	XL	✓	5,0 - 6,5 (7,0)	6,0	195	613	281	1841	D	A	B	69	
195/55R16	87H		✓	5,5 - 7,0 (7,5)	6,0	202	623	284	1866	D	A	A	67	
195/55R16	91V	XL	✓	5,5 - 7,0 (7,5)	6,0	202	623	284	1866	D	A	A	67	

- Matja e gjerësisë së diskut
- Radiusi i ngarkuar statik (mm)
- Gjerësia e kryqëzimit (mm)
- Perimetri i rrotullimit (mm)
- Diametri i jashtëm (mm)

ZIEX | ZE310 ECORUN

GOMA PËR VETURA DHE FUORISTRADA



Madhësia e gomave	TN / TSH	Autom-jet		Disqet e lejuara	Komentet									
		SUV	Disqet e lejuara		Matja e gjerësisë së diskut	Radiusi i ngarkuar statik (mm)	Gjerësia e kryqëzimit (mm)	Perimetri i rrotullimit (mm)	Diametri i jashtëm (mm)	Efiçienca e karburantit*	Zotërimi në lagështi†	Zhurma e jashtme e rrotullimit*	Vlera (e shprehur në dB(A)) për zhurmën e jashtme të rrotullimit*	
SERITË 55														
205/55R16	91V		✓	5,5 - 7,5 (8,0)	6,5	215	637	289	1904	C	A	A	67	
205/55R16	91V		✓	5,5 - 7,5 (8,0)	6,5	214	632	291	1928	A	A	B	71	ZE310AEC: OE Audi A3, VW Golf, Seat Leon
205/55R16	94V	XL	✓	5,5 - 7,5 (8,0)	6,5	215	637	289	1904	C	A	A	69	
205/55R16	94V	XL	✓	5,5 - 7,5 (8,0)	6,5	228	633	298	1938	A	B	B	69	ZE310AEC: OE Audi A3 PHEV
205/55R16	94W	XL	✓	5,5 - 7,5 (8,0)	6,5	215	637	289	1904	C	A	A	69	
215/55R16	93V		✓	6,0 - 7,5 (8,0)	7,0	227	647	293	1929	C	A	A	67	
215/55R16	97V	XL	✓	6,0 - 7,5 (8,0)	7,0	227	647	293	1929	C	A	A	69	
215/55R16	97W	XL	✓	6,0 - 7,5 (8,0)	7,0	227	647	293	1929	C	A	A	69	
225/55R16	99V	XL	✓	6,0 - 8,0 (8,5)	7,0	234	659	297	1960	C	A	A	69	
225/55R16	99W	XL	✓	6,0 - 8,0 (8,5)	7,0	234	659	297	1960	C	A	A	69	
205/55R17	95W	XL	✓	5,5 - 7,5 (8,0)	6,5	215	663	302	1985	C	A	A	69	
215/55R17	94V		✓	6,0 - 7,5 (8,0)	7,0	227	673	306	2011	C	A	A	67	
215/55R17	98W	XL	✓	6,0 - 7,5 (8,0)	7,0	227	673	306	2011	C	A	A	69	
225/55R17	101V	XL	✓	6,0 - 8,0 (8,5)	7,0	234	685	310	2042	C	A	A	69	
225/55R17	101W	XL	✓	6,0 - 8,0 (8,5)	7,0	234	685	310	2042	C	A	A	69	
235/55R17	103H	XL	✓	6,5 - 8,5 (9,0)	7,5	250	691	317	2109	A	A	A	69	ZE310AEC: OE VW T7
235/55R17	103V	XL	✓	6,5 - 8,5 (9,0)	7,5	246	695	314	2067	C	A	A	69	
215/55R18	95V		✓	6,0 - 7,5 (8,0)	7,0	227	698	319	2092	C	A	A	67	
215/55R18	99V	XL	✓	6,0 - 7,5 (8,0)	7,0	226	693	321	2114	C	A	A	69	
225/55R18	98V		✓	6,0 - 8,0 (8,5)	7,0	234	710	323	2124	C	A	A	67	
205/55R19	97V	XL	✓	5,5 - 7,5 (8,0)	6,5	214	632	300	1928	C	A	A	69	

SERITË 60														
185/60R15	88H	XL	✓	5,0 - 6,5 (7,0)	5,5	190	606	275	1810	C	A	B	69	
195/60R15	88H		✓	5,5 - 7,0 (7,5)	6,0	202	620	280	1847	D	A	A	67	
195/60R15	88V		✓	5,5 - 7,0 (7,5)	6,0	201	615	282	1876	C	A	A	67	
205/60R15	91V		✓	5,5 - 7,5 (8,0)	6,0	209	627	286	1912	C	A	A	67	
225/60R15	96W		✓	6,0 - 8,0 (8,5)	6,5	229	656	294	1948	C	A	A	67	
195/60R16	89V		✓	5,5 - 7,0 (7,5)	6,0	201	640	292	1923	C	A	A	67	
205/60R16	96V	XL	✓	5,5 - 7,5 (8,0)	6,0	210	657	297	1960	C	A	A	69	
205/60R16	96W	XL	✓	5,5 - 7,5 (8,0)	6,0	210	657	297	1960	C	A	A	69	
215/60R16	95V		✓	6,0 - 7,5 (8,0)	6,5	222	669	301	1985	D	A	A	67	
215/60R16	95V		✓	6,0 - 7,5 (8,0)	6,5	221	664	304	2025	A	A	B	69	ZE310AEC: OE VW T-Roc
215/60R16	99H	XL	✓	6,0 - 7,5 (8,0)	6,5	222	669	301	1985	C	A	A	69	
225/60R16	98W		✓	6,0 - 8,0 (8,5)	6,5	229	681	306	2023	D	A	A	67	
225/60R16	102V	XL	✓	6,0 - 8,0 (8,5)	6,5	229	681	306	2023	C	A	A	69	
235/60R16	100W		✓	6,5 - 8,5 (9,0)	7,0	241	695	310	2055	C	A	B	69	
215/60R17	96H		✓	6,0 - 7,5 (8,0)	6,5	222	695	314	2067	C	A	A	67	
215/60R17	96V		✓	6,0 - 7,5 (8,0)	6,5	222	695	314	2067	C	A	A	67	
225/60														

ZIEX | ZE310 ECORUN

GOMA PËR VETURA DHE FUORISTRADA

Madhësia e gomave	TN / TSH	Autom-jet		Disqet e lejuara											Komentet
		SUV	Disqet e lejuara												
SERITË 65															
215/65R17	99V		✓	6,0 - 7,5 (8,0)	6,5	221	712	325	2172	A	A	B	69	ZE310AEC: OE Audi Q3 PHEV	
215/65R17	99V		✓	6,0 - 7,5 (8,0)	6,5	222	719	322	2130	C	A	A	67		
215/65R17	103H XL		✓	6,0 - 7,5 (8,0)	6,5	221	712	322	2169	C	A	A	69		
225/65R17	102V		✓	6,0 - 8,0 (8,5)	6,5	229	731	327	2168	C	A	A	67		
225/65R17	106H XL		✓	6,0 - 8,0 (8,5)	6,5	228	724	330	2208	C	A	A	69		
SERITË 70															
195/70R14	91H		✓	5,0 - 6,5 (7,0)	6,0	201	630	285	1922	D	A	A	67		
205/70R14	98H XL		✓	5,0 - 7,0 (7,5)	6,0	209	644	290	1964	D	A	A	69		
205/70R16	97H		✓	5,0 - 7,0 (7,5)	6,0	210	701	314	2092	D	A	A	67		
215/70R16	100H		✓	5,5 - 7,0 (7,5)	6,5	222	715	319	2130	D	A	A	67		
235/70R17	109V XL		✓	6,0 - 8,0 (8,5)	7,0	241	771	343	2287	C	A	A	69		

ZIEX | ZE310 ECORUN FEXM

GOMA PËR VETURA DHE FUORISTRADA

Madhësia e gomave	TN / TSH	Autom-jet		Disqet e lejuara											Komentet
		SUV	Disqet e lejuara												
SERITË 35															
245/35R18	92Y XL		✓	8,0 - 9,5	8,5	248	629	294	1923	D	A	B	71	MFS	
255/35R18	90Y		✓	8,5 - 10,0	9,0	260	635	296	1935	D	A	B	70	MFS	
SERITË 40															
255/40R17	94W		✓	8,5 - 10,0	9,0	260	636	296	1940	D	A	B	70	MFS	
225/40R18	92Y XL		✓	7,5 - 9,0	8,0	230	637	297	1948	D	A	B	70	MFS	
SERITË 45															
205/45R17	88W XL		✓	6,5 - 7,5	7,0	206	616	286	1879	D	A	B	70	MFS	
225/45R17	91W		✓	7,0 - 8,5	7,5	225	634	293	1929	D	A	B	69	MFS	
235/45R19	95V		✓	7,5 - 9,0	8,0	236	695	323	2124	D	A	B	69	MFS	
SERITË 50															
205/50R17	89V		✓	5,5 - 7,5	6,5	214	646	296	1946	D	A	B	69	MFS	
205/50R17	89W		✓	5,5 - 7,5	6,5	214	646	296	1946	D	A	B	69	MFS	
225/50R17	98W XL		✓	6,0 - 8,0	7,0	233	658	302	1985	D	A	B	70	MFS	
225/50R18	95W		✓	6,0 - 8,0	7,0	233	683	315	2067	D	A	B	69	MFS	
SERITË 55															
195/55R16	87W		✓	5,5 - 7,0	6,0	201	620	284	1891	D	A	B	69		
205/55R16	91W		✓	5,5 - 7,5	6,5	214	632	289	1928	D	A	B	69		
205/55R17	91W		✓	5,5 - 7,5	6,5	214	658	299	2007	D	A	B	69		
225/55R17	97Y		✓	6,0 - 8,0	7,0	233	690	320	2075	D	A	B	69		
SERITË 60															
205/60R16	96W XL		✓	5,5 - 7,5	6,0	209	652	297	1960	D	A	B	70		

ZIEX | ZE914 ECORUN

GOMA PËR VETURA DHE FUORISTRADA

Madhësia e gomave	TN / TSH	Autom-jet		Disqet e lejuara											Komentet
		SUV	Disqet e lejuara												
SERITË 40															
225/40R18	92W XL		✓	7,5 - 9,0 (9,5)	8,0	230	637	297	1948	C	B	B	69	MFS, ZE914B: OE Toyota Corolla	
SERITË 45															
225/45R17	91W		✓	7,0 - 8,5 (9,0)	7,5	225	634	295	1934	C	B	A	67	MFS, ZE914B: OE Toyota Corolla	
225/45R18	95W XL		✓	7,0 - 8,5 (9,0)	7,5	225	659	305	2004	C	B	B	71	MFS, OE Honda HR-V	
SERITË 55															
195/55R16	91V XL		✓	5,5 - 7,0 (7,5)	6,0	201	620	287	1891	C	A	A	69	ZE914AEC: OE Seat Ibiza, VW Polo	
215/55R17	94V		✓	6,0 - 7,5 (8,0)	7,0	226	668	312	2030	C	A	B	70	ZE914AEC: OE Seat Attea, VW T-Roc	
215/55R17	94W		✓	6,0 - 7,5 (8,0)	7,0	226	668	312	2031	C	A	A	67	ZE914AEC: OE Skoda Superb	
225/55R17	97V		✓	6,0 - 8,0 (8,5)	7,0	233	680	320	2075	C	A	B	70	ZE914AEC: OE Seat Attea, Skoda Karoq	
SERITË 60															
205/60R16	92V		✓	5,5 - 7,5 (8,0)	6,0	209	652	299	1989	C	A	A	68	ZE914AEC: OE VW T-Roc	
205/60R16	96V XL		✓	5,5 - 7,5 (8,0)	6,0	209	652	299	1989	C	A	A	67	ZE914AEC: OE VW Touran	
215/60R16	95V		✓	6,0 - 7,5 (8,0)	6,5	221	664	304	2025	B	A	A	67	ZE914AEC: OE VW Passat	
215/60R16	95V		✓	6,0 - 7,5 (8,0)	6,5	221	664	312	2023	C	A	B	69	ZE914A: OE Skoda Superb	
215/60R16	99V XL		✓	6,0 - 7,5 (8,0)	6,5	221	664	304	2025	B	B	B	70	ZE914AEC: OE VW T-Roc	
225/60R16	98V		✓	6,0 - 8,0 (8,5)	6,5	228	676	308	2062	C	A	B	69	ZE914AEC: OE Seat Attea, Skoda Karoq	
225/60R17	99H		✓	6,0 - 8,0 (8,5)	6,5	228	702	321	2141	C	A	B	70	ZE914AEC: OE Jeep Compass	
SERITË 65															
215/65R17	99V		✓	6,0 - 7,5 (8,0)	6,5	221	712	325	2172	B	A	B	70	ZE914AEC: OE VW Tiguan	
215/65R17	99V		✓	6,0 - 7,5 (8,0)	6,5	221	712	325	2172	B	A	B	70	ZE914AEC: OE Audi Q3	

ZIEX | ZE914 ECORUN RUNFLAT

GOMA PËR VETURA DHE FUORISTRADA

Madhësia e gomave	TN / TSH	Autom-jet		Disqet e lejuara											Komentet
		SUV	Disqet e lejuara												
SERITË 45															
205/45R17	84W		✓	6,5 - 7,5	7,0	206	616	286	1879	D	B	B	69	MFS	

TN = Treguesi i ngarkesës TSH = Treguesi i shpejtësisë MFS = Mbrojtje e diskut
 Disqet e lejuara dhe gjerësia e matur e disqeve, janë vlera standarde të bazuara në madhësinë e gomave (ETRT0).
 Gjerësi e RIM-it e shfaqur në kllapa gjithashtu është e lejuar, por me autorizim të prodhuesit nga Falken Tyre Europe GmbH. Të gjitha etiketat dhe informacionet teknike janë objekt i tolerancave të standardeve të industrisë. Ne rezervojmë të drejtën për të bërë ndryshime teknike. Informacionet etiketuese mund të jenë subjekt ndryshimi.

Efiçienca e karburantit° Zhurma e jashtme e rrotullimit°
 Zotërimi në lagështi° Vlera (e shprehur në dB(A)) për zhurmën e jashtme të rrotullimit°
 ° Në përputhje me rregulloren e BE 2020/740

- Matja e gjerësisë së diskut Rradiusi i ngarkuar statik (mm)
- Gjerësia e kryqëzimit (mm) Perimetri i rrotullimit (mm)
- Diametri i jashtëm (mm)



ECORUN

SINCERA | SN110

Zgjedhja ideale për drejtuesit e makinave kompakte dhe me madhësi mesatare, të cilët janë të ndërgjegjshëm për kostot. Të pajisura me teknologjinë «Advanced 4D-Nano Design» dhe veçoritë ECORUN, SINCERA SN110 është e projektuar për mbrojtje, besueshmëri dhe komoditet.

TIPARET DHE PËRFITIMET

- Pareti anësor aerodinamik dhe gjeometria e optimizuar e bllokut të luleve për konsum të ulët karburanti dhe komoditet fantastik
- Kanale të mbyllura të murit anësor për reagim të drejtpërdrejtë manovrimi në kushte të thata dhe për udhëtim të qetë
- Dizajn hemisferik i brinjëve për përmirësim të qëndrueshmërisë dhe të kilometrazhit
- Teknologji «Advanced 4D-Nano Design» për performancë më të mirë në kushte të lagështa, jetëgjatësi më të lartë përdorimi dhe rezistencë të ulët ndaj rrotullimit
- Në përgjithësi jashtëzakonisht ekonomike

PËRMASAT

- 50 Përmasat
- Inç 14–18
- Seritë 50–70
- Treguesi i shpejtësisë: T/H

Shikoni faqet 30–31 për informacione më të detajuara.

PËRPARËSITË E PERFORMANCËS

- Performancë në lagështi**
- Efiçienca e karburantit**
- Komoditet**
- Zhurmë e ulët**
- Jetëgjatësi e batistradës**
- Performancë në të thatë**



DIZAJNI I MODELIT

VEÇORITË E PRODUKTIT:

- Vjaska bërthame fleksibël dhe kanal i mbyllur i murit anësor

FUNKSIONI:

- Kapje mekanike dhe shtrembërim më i vogël i blloqeve të murit anësor në kushte të vështira manovrimi

PËRFITIMI:

- Stabilitet i drejtë i përsosur, distanca më të shkurtra frenimi dhe reagim i drejtpërdrejtë i makinës



HULUMTIMI DHE ZHVILLIMI

VEÇORITË E PRODUKTIT:

- Teknologjia «Advanced 4D-Nano Design» përmirëson lidhjen polimere-silic

FUNKSIONI:

- Optimizim i imtësishëm i komponentëve të përbërë

PËRFITIMI:

- Kapje e përsosur në rrugë të lagështa dhe të thata, me karakteristika të përmirësuara konsumimi



VOZITJE EKONOMIKE

VEÇORITË E PRODUKTIT:

- Gomat Falken me etiketën ECORUN kanë rezistencë të përmirësuar ndaj rrotullimit

FUNKSIONI:

- Kursim në konsumin e karburantit falë reduktimit të humbjes së energjisë nga fërkimi

PËRFITIMI:

- Të qëndrueshme, të përshtatshme për mjedisin dhe për buxhetin tuaj

➔ Për më shumë detaje të produktit, shihni faqet 66–69.

SINCERA | SN832 ECORUN

GOMA PËR VETURA DHE FUORISTRADA

Madhësia e gomave	TN / TSH	Autom-jet	SUV	Disqet e lejuara										Komentet
SERITË 55														
205/55R16	91V	✓		5,5 - 7,5 (8,0)	6,5	214	632	291	1928	B	B	A	67	SN832B: OE Toyota Corolla
SERITË 65														
185/65R15	88H	✓		5,0 - 6,5 (7,0)	5,5	189	621	284	1894	B	A	B	68	SN832AEC: OE VW Polo
185/65R15	88H	✓		5,0 - 6,5 (7,0)	5,5	189	621	284	1894	C	A	B	68	SN832AEC: OE Seat Ibiza, VW Polo
185/65R15	92T XL	✓		5,0 - 6,5 (7,0)	5,5	188	626	282	1860	C	B	B	70	
SERITË 70														
155/70R13	75T	✓		4,0 - 5,0 (5,5)	4,5	157	548	250	1659	D	A	B	69	
165/70R13	79T	✓		4,0 - 5,5 (6,0)	5,0	170	562	256	1703	D	A	B	69	
175/70R13	82T	✓		4,5 - 6,0 (6,5)	5,0	177	576	261	1757	D	A	B	69	
165/70R14	81T	✓		4,0 - 5,5 (6,0)	5,0	170	588	268	1793	B	B	B	68	SN832AEC: OE VW Up, Skoda Citigo, Seat Mii
185/70R14	88H	✓		4,5 - 6,0 (6,5)	5,5	189	616	279	1879	C	A	B	69	SN832AEC: OE Seat Ibiza, VW Polo
SERITË 80														
135/80R12	68T	✓		3,5 - 4,5 (5,0)	3,5	133	523	235	1558	D	B	B	69	
145/80R12	77T XL	✓		3,5 - 5,0 (5,5)	4,0	146	541	242	1608	C	B	B	69	
155/80R12	77T	✓		4,0 - 5,0 (5,5)	4,5	158	557	248	1652	C	B	B	69	
135/80R13	70T	✓		3,5 - 4,5 (5,0)	3,5	133	548	248	1640	C	B	B	69	
145/80R13	75T	✓		3,5 - 5,0 (5,5)	4,0	146	566	255	1690	D	B	B	69	
155/80R13	79T	✓		4,0 - 5,0 (5,5)	4,5	158	582	261	1734	D	A	B	69	
165/80R13	83T	✓		4,0 - 5,5 (6,0)	4,5	167	598	267	1778	C	A	B	69	
165/80R14	85T	✓		4,0 - 5,5 (6,0)	4,5	167	624	280	1860	C	A	B	69	
175/80R14	88T	✓		4,5 - 6,0 (6,5)	5,0	179	642	287	1910	C	A	B	69	

SINCERA | SN807

GOMA PËR VETURA DHE FUORISTRADA

Madhësia e gomave	TN / TSH	Autom-jet	SUV	Disqet e lejuara										Komentet
SERITË 80														
145/80R10	69S	✓		3,5 - 5,0 (5,5)	4,0	145	486	218	1490	Nuk përfshihet në etiketë				

- Matja e gjerësisë së Diskut
- Rradiusi i ngarkuar statik (mm)
- Gjerësia e kryqëzimit (mm)
- Perimetri i rrotullimit (mm)
- Diametri i jashtëm (mm)

FK07E

GOMA PËR VETURA DHE FUORISTRADA

Madhësia e gomave	TN / TSH	Autom-jet	SUV	Disqet e lejuara										Komentet
SERITË 70														
165/70R10	72H	✓		4,0 - 5,5 (6,0)	5,0	170	486	217	1475	Nuk përfshihet në etiketë				

FK090

RROTA REZERVË TË PËRKOHSHME

Madhësia e gomave	TN / TSH	Autom-jet	SUV	Disqet e lejuara										Komentet
SERITË 70														
T105/70D14	83M	✓		3,0 - 3,5	3,0	106	504	236	1537	Nuk përfshihet në etiketë		OE Daihatsu Sirion		
T115/70D14	88M	✓		3,0 - 4,0	3,5	118	518	241	1580	Nuk përfshihet në etiketë		OE Daihatsu Sirion		
T125/70D16	96M	✓		3,0 - 4,0	3,5	127	591	277	1803	Nuk përfshihet në etiketë		OE Toyota Yaris		
T125/70D17	98M	✓		3,0 - 4,0	3,5	127	615	283	1853	Nuk përfshihet në etiketë		OE Toyota Corolla/Prius, Lexus CT200h/S		
SERITË 80														
T145/80D17	107M	✓		3,5 - 5,0	4,0	145	663	306	2022	Nuk përfshihet në etiketë		OE Subaru Forester		
T155/80D17	100M	✓		4,0 - 5,0	4,5	155	681	313	2077	Nuk përfshihet në etiketë		OE Mitsubishi Eclipse Cross/Outlander		
T155/80D17	100M	✓		4,0 - 5,0	4,5	155	681	313	2077	Nuk përfshihet në etiketë		OE Nissan X-Trail		
SERITË 90														
T125/90D16	98M	✓		3,0 - 4,0	3,5	130	630	294	1915	Nuk përfshihet në etiketë		OE Nissan Leaf		
T145/90D16	106M	✓		3,5 - 5,0	4,0	143	679	315	2035	Nuk përfshihet në etiketë		OE Toyota Yaris Cross		
T155/90D16	110M	✓		4,0 - 5,0	4,5	155	694	324	2095	Nuk përfshihet në etiketë		OE Mitsubishi Eclipse Cross		
T165/90D17	105M	✓		4,0 - 5,5	4,5	165	730	328	2241	Nuk përfshihet në etiketë		OE Nissan X-Trail		
T165/90D18	107M	✓		4,0 - 5,5	4,5	165	754	340	2135	Nuk përfshihet në etiketë		OE Toyota RAV4		

TN = Treguesi i ngarkesës TSH = Treguesi i shpejtësisë

Disqet e lejuara dhe gjerësia e matur e disqeve, janë vlera standarde të bazuara në madhësinë e gomave (ETRT0).

Gjerësi e RIM-it e shfaqur në kllapa gjithashtu është e lejuar, por me autorizim të prodhuesit nga Falken Tyre Europe GmbH. Të gjitha etiketat dhe informacionet teknike janë objekt i tolerancave të standardeve të industrisë. Në rezervojmë të drejtën për të bërë ndryshime teknike. Informacionet etiketuese mund të jenë subjekt ndryshimi.

Efiçienca e karburantit*

Zhurma e jashtme e rrotullimit*

Zotërimi në lagështi*

Vlera (e shprehur në dB(A)) për zhurmën e jashtme të rrotullimit*

*Në përputhje me rregulloren e BE 2020/740



GOMA PËR VETURA DHE FUORISTRADA



EUROWINTER | HS02

Dimri evropian ndryshon (jashtëzakonisht) për nga kushtet klimatike; rajone veriore dhe male me dëborë ose zona të tjera me shi, rrugë me akull ose acar. Një gomë dimri duhet të përballet me të gjitha këto kushte të ndryshme, duke ofruar performancë të pakompromis për sa i përket sigurisë, kilometrazhit dhe komoditetit të udhëtimit.

TIPARET DHE PËRFITIMET

- Deri në 9% reduktim i peshës së gomave për rezistencë më të mirë në rrotullim dhe konsum më të ulët të burimeve
- Modeli simetrik në formë V-je rrit kullimin e ujit në deri në 78 l/s* dhe përmirëson aftësitë e hidroplanimit
- Profilët Miura-Ori 3D ofrojnë performancë frenimi të sigurt dhe fërkim më të madh në rrugë të mbuluara me borë
- Ndërlidhje shtesë e profileve 3D në shpatull për përmirësim të ngurtësisë së blloqeve dhe stabilitet drejtimi
- Teknologjia e avancuar "4D-Nano Design" përdoret për kapje më të mirë në lagështirë, konsum më të ulët karburanti dhe jetëgjatësi më të madhe gome

PËRMASAT

- 28 Përmasat
- Inç 14–20
- Seritë 45–70
- Treguesi i shpejtësisë: T/H/V

Shikoni faqet 37 për informacione më të detajuara.

PËRPARËSITË E PERFORMANCËS

- Performancë në të thatë**
- Performancë në lagështi**
- Performancë dimërore**
- Komoditet**
- Përgjigje dinamike**
- Zhurmë e ulët**



DIZAJN HIBRID PROFILI

VEÇORITË E PRODUKTIT:

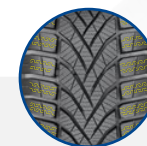
- Vjaska 3D Miura-Ori në mes dhe vjaska të ndërthurura 3D në zonën e supeve

FUNKSIONI:

- Kapje efikase e borës dhe përmirësim i ngurtësisë së motivit

PËRFITIMI:

- Rendiment i optimizuar në rrugë me borë, të lagështa dhe të thata



ULLUK 3D ZBRITËS

VEÇORITË E PRODUKTIT:

- Skaje blloqesh me ulluqe 3D me veçori zbritëse

FUNKSIONI:

- Dizajni zbritës rrit kapjen dhe mbajtjen e borës

PËRFITIMI:

- Fërkim i optimizuar për përsheptim dhe frenim në rrugë dimri



KONSTRUKSION ME PESHË TË LEHTË

VEÇORITË E PRODUKTIT:

- Konstruksion i ri me peshë të lehtë

FUNKSIONI:

- Forma dhe dizajni i optimizuar ofrojnë deri në 9% reduktim të peshës krahasuar me versionin paraardhës

PËRFITIMI:

- Goma me peshë të lehtë për të kursyer burimet, reduktuar peshat pa suspension dhe përmirësuar rezistencën në rrotullim

➔ Për më shumë detaje të produktit, shihni faqet 66–69.

GOMA DIMRI TËRHEQJEJE TË LAR-TË PËR PCR DHE FUORISTRADA

Gomat e dimrit duhet të funksionojë në kushtet më të ndryshme të motit, në temperatura nga 7° Celsius deri në shumë më poshtë (ku gomat e verës humbasin shumë nga kontakti) dhe në terren të ftohtë, të lagësht, të akullt ose me dëborë në qytet ose periferi, në autostrada ose qafa malore. Ju jeni më se të pajisur për dimër me Falken EUROWINTER HS02 PRO dhe EUROWINTER HS02.



EUROWINTER HS02 PRO
Goma dimri rendimenti dinamik për vetura dhe fuoristrada



EUROWINTER HS02
Goma rendimenti dimri të gjeneratës së re



EUROWINTER HS01 RUNFLAT
Goma me veti ecjeje në rast shpimi për rendiment superior në çfarëdo kushtesh dimërore



EUROWINTER HS01*
Rendiment superior në çfarëdo kushtesh dimërore



EUROWINTER HS01 SUV
Zgjedhja ideale për kamionçina dhe fuoristrada në të gjitha kushtet dimërore, duke siguruar rendiment të shkëlqyer

➔ Për më shumë detaje të produktit, shihni faqet 66–69.

- Perfomancë dimërore
- Perfomancë në lagështi
- Komoditet
- Jetëgjatësi e batisradës
- Eficienca e karburantit
- Zhurme e ulët
- Perfomancë në të thatë
- Përgjigje dinamike

EUROWINTER | HS02

GOMA DIMRI PËR VETURA DHE FUORISTRADA

Madhësia e gomave	TN / TSH	Autom-jet	SUV	Disqet e lejuara															Komentet
SERITË 45																			
205/45R16	87H XL	✓		6,5 - 7,5 (8,0)	7,0	206	590	273	1797	D	B	A	69	MFS, M+S,					
205/45R17	88V XL	✓		6,5 - 7,5 (8,0)	7,0	207	621	286	1879	D	B	A	69	MFS, M+S,					
SERITË 55																			
175/55R15	77T	✓		5,0 - 6,0 (6,5)	5,5	182	579	264	1734	D	B	B	69	M+S,					
195/55R16	87H	✓		5,5 - 7,0 (7,5)	6,0	202	626	284	1866	D	B	A	69	M+S,					
195/55R16	91V XL	✓		5,5 - 7,0 (7,5)	6,0	202	626	284	1866	D	B	A	69	M+S,					
205/55R16	91H	✓		5,5 - 7,5 (8,0)	6,5	216	639	289	1904	Për t' u shpallur			69	M+S,					
205/55R16	94V XL	✓		5,5 - 7,5 (8,0)	6,5	216	639	289	1904	C	B	A	69	M+S,					
205/55R17	95V XL	✓		5,5 - 7,5 (8,0)	6,5	216	665	302	1985	C	B	B	70	M+S,					
215/55R17	98V XL	✓		6,0 - 7,5 (8,0)	7,0	228	675	306	2011	C	B	B	70	M+S,					
195/55R20	95H XL	✓		5,5 - 7,0 (7,5)	6,0	201	690	325	2105	D	B	A	69	M+S,					
SERITË 60																			
185/60R15	84T	✓		5,0 - 6,5 (7,0)	5,5	189	607	275	1810	D	B	B	69	M+S,					
185/60R15	88T XL	✓		5,0 - 6,5 (7,0)	5,5	189	607	275	1810	D	B	B	69	M+S,					
195/60R16	89H	✓		5,5 - 7,0 (7,5)	6,0	201	645	292	1923	D	B	A	69	M+S,					
205/60R16	92H	✓		5,5 - 7,5 (8,0)	6,0	209	652	299	1989	D	B	A	69	M+S,					
205/60R16	96H XL	✓		5,5 - 7,5 (8,0)	6,0	209	652	299	1989	D	B	A	69	M+S,					
215/60R16	99H XL	✓		6,0 - 7,5 (8,0)	6,5	221	664	304	2025	C	B	B	70	M+S,					
215/60R17	100V XL	✓	✓	6,0 - 7,5 (8,0)	6,5	220	695	317	2085	D	B	B	70	M+S,					
SERITË 65																			
175/65R14	82T	✓		5,0 - 6,0 (6,5)	5,0	176	593	265	1753	D	B	B	70	M+S,					
175/65R14	86T XL	✓		5,0 - 6,0 (6,5)	5,0	176	593	265	1753	D	B	B	70	M+S,					
145/65R15	72T	✓		4,0 - 5,0 (5,5)	4,5	150	569	264	1736	D	B	B	69	M+S,					
175/65R15	84T	✓		5,0 - 6,0 (6,5)	5,0	177	609	279	1858	D	B	B	69	M+S,					
185/65R15	88T	✓		5,0 - 6,5 (7,0)	5,5	188	628	282	1860	D	B	B	70	M+S,					
195/65R15	91T	✓		5,5 - 7,0 (7,5)	6,0	200	643	288	1904	C	B	A	69	M+S,					
195/65R15	91H	✓		5,5 - 7,0 (7,5)	6,0	200	643	288	1904	C	B	A	69	M+S,					
195/65R15	95T XL	✓		5,5 - 7,0 (7,5)	6,0	200	643	288	1904	C	B	A	69	M+S,					
215/65R16	98H	✓	✓	6,0 - 7,5 (8,0)	6,5	221	693	312	2068	D	B	B	70	M+S,					
215/65R17	103V XL	✓	✓	6,0 - 7,5 (8,0)	6,5	221	720	325	2151	C	B	B	70	M+S,					
SERITË 70																			
165/70R14	81T	✓		4,0 - 5,5 (6,0)	5,0	170	596	267	1772	D	B	B	70	M+S,					

TN = Treguesi i ngarkesës TSH = Treguesi i shpejtësisë MFS = Mbrojtje e diskut
Disqet e lejuara dhe gjerësia e matur e disqeve, janë vlera standarde të bazuara në madhësinë e gomave (ETRT0).
Gjerësi e RIM-it e shfaqur në kllapa gjithashtu është e lejuar, por me autorizim të prodhuesit nga Falken Tyre Europe GmbH.
Të dhënat e etiketës të cilat akoma nuk janë specifikuar mund të shihen si goma përkatëse kur ato do jenë në dispozicion në: www.falkentyre.com. Të gjitha etiketat dhe informacionet teknike janë objekt i tolerancave të standardeve të industrisë. Në rezervojmë të drejtën për të bërë ndryshime teknike. Informacionet etiketuese mund të jenë subjekt ndryshimi.

- Eficienca e karburantit*
 - Zhurma e jashtme e rrotullimit*
 - Zotërimi në lagështi*
 - dB Vlera (e shprehur në dB(A)) për zhurmën e jashtme të rrotullimit*
- *Në përputhje me rregulloren e BE 2020/740

- Matja e gjerësisë së Diskut
- Rradiusi i ngarkuar statik (mm)
- Gjerësia e kryqëzimit (mm)
- Perimetri i rrotullimit (mm)
- Diametri i jashtëm (mm)



EUROWINTER | HS02 PRO

Përbërja e avancuar e EUROWINTER HS02 PRO arrin ekuilibrin perfekt midis kapjes në borë dhe lagështirë, si dhe mund të përballojë të gjitha kushtet e motit dimëror. Zgjedhja ideale për automjetet sportive me shpejtësi të lartë dhe indeks të lartë ngarkese, si SUV-të dhe CUV-të.

TIPARET DHE PËRFITIMET

- Deri në 14% reduktim i peshës së gomave për rezistencë më të mirë në rrotullim dhe kursim të burimeve
- Strukturë asimetrike trezonëshe që rrit kullimin e ujit deri në 101 l/s* dhe përmirëson performancën në rrugë të lagura
- Përbërja mbresëlënëse dimërore e kombinuar me profilet Miura-Ori 3D në vendosjen shumëdrejtimëshe (MDS) ofrojnë ekuilibër të pabesueshëm midis kapjes në borë, lagështi dhe thatësi
- Teknologji e avancuar 4D-Nano Design për kapje më të mirë në lagështirë, konsum më të ulët karburanti dhe jetëgjatësi më të madhe gome
- Dizajn aerodinamik i paretëve anësore me shkronja të reja Nano Black në paretet anësore për një pamje moderne

PËRMASAT

- 59 Përmasat
- Inç 17–21
- Seritë 35–65
- Treguesi i shpejtësisë: V/W

Shikoni faqet 40–41 për informacione më të detajuara.

PAMJE E PËRGJITHSHME E PRODUKTIT



EUROWINTER HS02

Goma HP me gjerësi deri në 225 mm

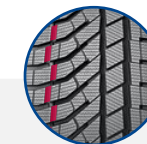


EUROWINTER HS02 PRO

Goma UHP me gjerësi duke filluar nga 225 mm

PËRPARËSITË E PERFORMANCËS

- Performancë në të thatë**
- Performancë në lagështi**
- Performancë dimërore**
- Komoditet**
- Përgjigje dinamike**
- Zhurmë e ulët**



VEÇORITË E STRUKTURËS PROGRESIVE

VEÇORITË E PRODUKTIT:

- Kanale të shkallëzuara zbritëse

FUNKSIONI:

- Modelet e kanaleve kapin dhe ngjeshin borën dhe përmirësojnë vetëpastrimin

PËRFITIMI:

- Ofrojnë kapje të jashtëzakonshme dhe manovrim preciz në rrugë me borë



KANALE DYSHE ZIGZAGE

VEÇORITË E PRODUKTIT:

- Dizajn i specializuar i anave kryesore për kapje optimale në borë

FUNKSIONI:

- Kanalet zigzage gjenerojnë skaje shtesë kapjeje për të garantuar fërkim të lartë në kushte lagështire dhe bore të shkrirë

PËRFITIMI:

- Kontakt i përmirësuar midis gomës dhe rrugëve të mbuluara nga dëbora, për veçori mbresëlënëse manovrimi dhe frenimi



SINERGJI NË STRUKTURËN E MODELIT

VEÇORITË E PRODUKTIT:

- Dizajn i kombinuar modelesh për performancë të balancuar në të gjitha kushtet dimërore

FUNKSIONI:

- Pjesë e brendshme e optimizuar për borë dhe borë të shkrirë
- Pjesë e jashtme e projektuar për performancë në rrugë të lagura dhe të thata

PËRFITIMI:

- Ndërveprim inteligjent i të dyjave zonave të profilit për një përvojë drejtimi sportiv me amortizator me siguri të lartë

➔ Për më shumë detaje të produktit, shihni faqet 66–69.

EUROWINTER | HS02 PRO

GOMA DIMRI PËR VETURA DHE FUORISTRADA



Madhësia e gomave	TN / TSH	Autom-jet		Disqet e lejuara		Komentet									
		SUV	Disqet e lejuara	1	2	3	4	5	6	7	8	9	10	11	12
SERITË 35															
235/35R19	91W	XL	✓	8,0 - 9,5	(10,0)	8,5	241	647	305	1973	D	B	B	72	MFS, M+S,
245/35R19	93V	XL	✓	8,0 - 9,5	(10,0)	8,5	248	655	309	1998	Për t`u shpallur				MFS, M+S,
245/35R19	93W	XL	✓	8,0 - 9,5	(10,0)	8,5	248	655	309	1998	Për t`u shpallur				MFS, M+S,
255/35R19	96V	XL	✓	8,5 - 10,0	(10,5)	9,0	260	661	311	2016	D	B	B	72	MFS, M+S,
255/35R19	96W	XL	✓	8,5 - 10,0	(10,5)	9,0	260	661	311	2016	Për t`u shpallur				MFS, M+S,
255/35R20	97W	XL	✓	8,5 - 10,0	(10,5)	9,0	260	686	323	2092	D	B	B	72	MFS, M+S,
265/35R20	99W	XL	✓	9,0 - 10,5	(11,0)	9,5	271	694	327	2117	D	B	B	72	MFS, M+S,
SERITË 40															
225/40R18	92V	XL	✓	7,5 - 9,0	(9,5)	8,0	232	642	297	1948	D	B	B	72	MFS, M+S,
225/40R19	93V	XL	✓	7,5 - 9,0	(9,5)	8,0	230	663	311	2022	Për t`u shpallur				MFS, M+S,
225/40R19	93W	XL	✓	7,5 - 9,0	(9,5)	8,0	230	663	311	2022	Për t`u shpallur				MFS, M+S,
235/40R19	96V	XL	✓	8,0 - 9,5	(10,0)	8,5	241	671	315	2047	Për t`u shpallur				MFS, M+S,
235/40R19	96W	XL	✓	8,0 - 9,5	(10,0)	8,5	241	671	315	2047	Për t`u shpallur				MFS, M+S,
265/40R19	102W	XL	✓	9,0 - 10,5	(11,0)	9,5	271	695	324	2120	Për t`u shpallur				MFS, M+S,
255/40R20	101W	XL	✓	8,5 - 10,0	(10,5)	9,0	260	712	334	2172	D	B	B	72	MFS, M+S,
275/40R20	106W	XL	✓	9,0 - 11,0	(11,5)	9,5	276	735	340	2237	D	B	B	73	MFS, M+S,
SERITË 45															
225/45R17	94V	XL	✓	7,0 - 8,5	(9,0)	7,5	227	639	293	1929	D	B	B	70	MFS, M+S,
225/45R18	95V	XL	✓	7,0 - 8,5	(9,0)	7,5	227	664	306	2011	D	B	B	70	MFS, M+S,
235/45R18	98V	XL	✓	7,5 - 9,0	(9,5)	8,0	236	669	311	2040	D	B	B	70	MFS, M+S,
245/45R18	100V	XL	✓	7,5 - 9,0	(9,5)	8,0	246	682	313	2061	D	B	B	70	MFS, M+S,
225/45R19	96V	XL	✓	7,0 - 8,5	(9,0)	7,5	225	685	320	2089	D	B	B	71	MFS, M+S,
235/45R19	99W	XL	✓	7,5 - 9,0	(9,5)	8,0	236	695	323	2124	C	B	B	71	MFS, M+S,
245/45R19	102W	XL	✓	7,5 - 9,0	(9,5)	8,0	246	708	326	2144	D	B	B	71	MFS, M+S,
255/45R19	104V	XL	✓	8,0 - 9,5	(10,0)	8,5	255	713	331	2175	C	B	B	72	MFS, M+S,
255/45R19	104W	XL	✓	8,0 - 9,5	(10,0)	8,5	255	713	331	2175	Për t`u shpallur				MFS, M+S,
245/45R20	103V	XL	✓	7,5 - 9,0	(9,5)	8,0	243	728	340	2220	Për t`u shpallur				MFS, M+S,
245/45R20	103W	XL	✓	7,5 - 9,0	(9,5)	8,0	243	728	340	2220	C	B	B	71	MFS, M+S,
255/45R20	105W	XL	✓	8,0 - 9,5	(10,0)	8,5	255	738	344	2251	Për t`u shpallur				MFS, M+S,
265/45R20	108V	XL	✓	8,5 - 10,0	(10,5)	9,0	270	750	344	2268	Për t`u shpallur				MFS, M+S,
265/45R20	108W	XL	✓	8,5 - 10,0	(10,5)	9,0	270	750	344	2268	Për t`u shpallur				MFS, M+S,
275/45R20	110V	XL	✓	8,5 - 10,5	(11,0)	9,0	273	756	351	2306	Për t`u shpallur				MFS, M+S,
275/45R20	110W	XL	✓	8,5 - 10,5	(11,0)	9,0	273	756	351	2306	Për t`u shpallur				MFS, M+S,
285/45R20	112V	XL	✓	9,0 - 10,5	(11,0)	9,5	289	768	351	2318	C	B	B	73	MFS, M+S,
295/45R20	114V	XL	✓	9,5 - 11,0	(11,5)	10,0	294	781	358	2370	Për t`u shpallur				MFS, M+S,
SERITË 50															
225/50R17	98V	XL	✓	6,0 - 8,0	(8,5)	7,0	235	666	302	1985	D	B	B	71	MFS, M+S,
225/50R18	99V	XL	✓	6,0 - 8,0	(8,5)	7,0	229	688	317	2073	D	B	B	70	MFS, M+S,
245/50R18	104V	XL	✓	7,0 - 8,5	(9,0)	7,5	256	711	323	2124	C	B	B	70	MFS, M+S,
235/50R19	103V	XL	✓	6,5 - 8,5	(9,0)	7,5	245	719	333	2193	D	B	B	71	MFS, M+S,
255/50R19	107W	XL	✓	7,0 - 9,0	(9,5)	8,0	265	739	341	2254	Për t`u shpallur				MFS, M+S,
275/50R19	112V	XL	✓	7,5 - 9,5	(10,0)	8,5	284	759	349	2315	C	B	B	73	MFS, M+S,
235/50R20	104W	XL	✓	6,5 - 8,5	(9,0)	7,5	245	744	346	2269	C	B	B	71	MFS, M+S,
275/50R20	113V	XL	✓	7,5 - 9,5	(10,0)	8,5	288	789	359	2362	Për t`u shpallur				MFS, M+S,
235/50R21	101V	XL	✓	6,5 - 8,5	(9,0)	7,5	245	769	359	2346	Për t`u shpallur				MFS, M+S,
SERITË 55															
225/55R17	101V	XL	✓	6,0 - 8,0	(8,5)	7,0	235	687	310	2042	C	B	B	70	M+S,
235/55R17	103V	XL	✓	6,5 - 8,5	(9,0)	7,5	248	697	314	2067	D	B	B	70	M+S,

- Matja e gjerësisë së Diskut
- Radiusi i ngarkuar statik (mm)
- Gjerësia e kryqëzimit (mm)
- Perimetri i rrotullimit (mm)
- Diametri i jashtëm (mm)

EUROWINTER | HS02 PRO

GOMA DIMRI PËR VETURA DHE FUORISTRADA



Madhësia e gomave	TN / TSH	Autom-jet		Disqet e lejuara		Komentet									
		SUV	Disqet e lejuara	1	2	3	4	5	6	7	8	9	10	11	12
SERITË 55															
225/55R18	102V	XL	✓	6,0 - 8,0	(8,5)	7,0	233	712	325	2139	C	B	B	71	M+S,
235/55R18	104V	XL	✓	6,5 - 8,5	(9,0)	7,5	243	722	329	2167	C	B	B	70	M+S,
255/55R18	109V	XL	✓	7,0 - 9,0	(9,5)	8,0	264	745	338	2232	C	B	B	71	M+S,
225/55R19	103V	XL	✓	6,0 - 8,0	(8,5)	7,0	233	731	337	2212	C	B	B	71	M+S,
235/55R19	105W	XL	✓	6,5 - 8,5	(9,0)	7,5	245	741	342	2260	C	B	B	71	M+S,
255/55R19	111V	XL	✓	7,0 - 9,0	(9,5)	8,0	265	763	351	2327	C	B	B	72	M+S,
265/55R19	113V	XL	✓	7,5 - 9,5	(10,0)	8,5	277	775	355	2364	Për t`u shpallur				M+S,
SERITË 60															
225/60R17	103V	XL	✓	6,0 - 8,0	(8,5)	6,5	227	707	320	2115	D	B	B	70	M+S,
235/60R17	106V	XL	✓	6,5 - 8,5	(9,0)	7,0	238	719	326	2151	D	B	B	71	M+S,
225/60R18	104V	XL	✓	6,0 - 8,0	(8,5)	6,5	227	732	334	2196	C	B	B	70	M+S,
235/60R18	107V	XL	✓	6,5 - 8,5	(9,0)	7,0	238	744	337	2226	C	B	B	70	M+S,
265/60R18	114V	XL	✓	7,5 - 9,5	(10,0)	8,0	270	780	351	2328	Për t`u shpallur				M+S,
235/60R19	107V	XL	✓	6,5 - 8,5	(9,0)	7,0	240	765	352	2333	C	B	B	71	M+S,
SERITË 65															
225/65R17	106V	XL	✓	6,0 - 8,0	(8,5)	6,5	226	732	330	2187	C	B	B	71	M+S,
235/65R17	108V	XL	✓	6,5 - 8,5	(9,0)	7,0	238	746	335	2223	C	B	B	71	M+S,

EUROWINTER | HS01

GOMA DIMRI PËR VETURA DHE FUORISTRADA



Madhësia e gomave	TN / TSH	Autom-jet		Disqet e lejuara		Komentet									
		SUV	Disqet e lejuara	1	2	3	4	5	6	7	8	9	10	11	12
SERITË 35															
255/35R18	94V	XL	✓	8,5 - 10,0	(10,5)	9,0	260	635	298	1937	D	B	B	71	MFS, M+S,
285/35R19	103V	XL	✓	9,5 - 11,0	(11,5)	10,0	295	688	318	2086	E	B	B	73	MFS, M+S,
255/35R20	97V	XL	✓	8,5 - 10,0	(10,5)	9,0	263	691	322	2099	E	B	B	71	MFS, M+S,
SERITË 40															
215/40R17	87V	XL	✓	7,0 - 8,5	(9,0)	7,5	218	604	283	1842	E	B	B	71	MFS, M+S,
225/40R18	92W	XL	✓	7,5 - 9,0	(9,5)	8,0	232	642	297	1948	D	B	B	72	MFS, M+S,
235/40R18	95V	XL	✓	8,0 - 9,5	(10,0)	8,5	243	650	300	1967	D	B	B	72	MFS, M+S,
245/40R18	97V	XL	✓	8,0 - 9,5	(10,0)	8,5	248	653	305	1992	D	B	B	72	MFS, M+S,
255/40R18	99V	XL	✓	8,5 - 10,0	(10,5)	9,0	263	666	307	2017	D	B	B	72	MFS, M+S,
255/40R18	99W	XL	✓	8,5 - 10,0	(10,5)	9,0	263	666	307	2017	D	B	B	72	MFS, M+S,
245/40R19	98V	XL	✓	8,0 - 9,5	(10,0)	8,5	248	679	318	2071	D	B	B	72	MFS, M+S,
255/40R19	100V	XL	✓	8,5 - 10,0	(10,5)	9,0	260	687	321	2095	D	B	B	71	MFS, M+S,
245/40R20	99V	XL	✓	8,0 - 9,5	(10,0)	8,5	251	709	329	2155	D	B	B	71	MFS, M+S,
245/40R20	99W	XL	✓	8,0 - 9,5	(10,0)	8,5	248	704	330	2147	D	B	B	71	MFS, M+S,
255/40R20	101V	XL	✓	8,5 - 10,0	(10,5)	9,0	260	712	334	2172	D	B	B	72	MFS, M+S,
SERITË 45															
215/45R16	90V	XL	✓	7,0 - 8,0	(8,5)	7,0	215	605	277	1828	D	B	B	72	MFS, M+S,
215/45R17	91V	XL	✓	7,0 - 8,0	(8,5)	7,0	215	631	290	1910	D	B	B		

EUROWINTER | HS01

GOMA DIMRI PËR VETURA DHE FUORISTRADA



Madhësia e gomave	TN / TSH	Autom-jet		Disqet e lejuara		Komentet									
		SUV	Disqet e lejuara	1	2	3	4	5	6	7	8	9	10	11	12
SERITË 45															
215/45R18	93V XL	✓	7,0 - 8,0 (8,5)	7,0	213	651	304	1986	D	B	B	72	MFS, M+S,		
225/45R18	95W XL	✓	7,0 - 8,5 (9,0)	7,5	225	659	306	2011	D	B	B	72	MFS, M+S,		
245/45R18	100W XL	✓	7,5 - 9,0 (9,5)	8,0	243	677	314	2065	D	B	B	72	MFS, M+S,		
255/45R18	103V XL	✓	8,0 - 9,5 (10,0)	8,5	258	693	316	2086	D	B	B	72	MFS, M+S,		
225/45R19	92V	✓	7,0 - 8,5 (9,0)	7,5	225	685	320	2089	D	B	B	70	MFS, M+S,		
245/45R19	102V XL	✓	7,5 - 9,0 (9,5)	8,0	246	708	326	2144	D	B	B	72	MFS, M+S,		
215/45R20	95T XL	✓	7,0 - 8,0 (8,5)	7,0	213	702	330	2141	D	B	B	71	MFS, M+S,		

SERITË 50															
195/50R15	82H	✓	5,5 - 7,0 (7,5)	6,0	201	577	267	1760	D	B	B	70	MFS, M+S,		
205/50R16	91H XL	✓	5,5 - 7,5 (8,0)	6,5	216	619	281	1841	D	B	B	72	MFS, M+S,		
205/50R17	93V XL	✓	5,5 - 7,5 (8,0)	6,5	214	638	296	1946	D	B	B	72	MFS, M+S,		
215/50R17	95V XL	✓	6,0 - 7,5 (8,0)	7,0	228	655	298	1954	D	B	B	72	MFS, M+S,		
235/50R17	100V XL	✓	6,5 - 8,5 (9,0)	7,5	248	676	306	2011	D	B	B	72	MFS, M+S,		
215/50R18	92V	✓	6,0 - 7,5 (8,0)	7,0	226	673	313	2053	D	B	B	70	MFS, M+S,		
215/50R19	93T	✓	6,0 - 7,5 (8,0)	7,0	226	699	326	2132	D	B	B	70	M+S,		
235/50R18	101V XL	✓	6,5 - 8,5 (9,0)	7,5	248	701	319	2092	D	B	B	72	MFS, M+S,		

SERITË 55															
185/55R14	80T	✓	5,0 - 6,5 (7,0)	6,0	194	560	257	1708	D	B	B	70	M+S,		
185/55R15	82H	✓	5,0 - 6,5 (7,0)	6,0	195	591	269	1766	D	B	B	70	M+S,		
185/55R15	82H	✓	5,0 - 6,5 (7,0)	6,0	194	585	270	1784	D	B	B	70	M+S,	OE VW Up	
195/55R15	85H	✓	5,5 - 7,0 (7,5)	6,0	202	601	272	1791	D	B	B	70	M+S,		
205/55R15	88H	✓	5,5 - 7,5 (8,0)	6,5	216	614	277	1828	D	B	B	70	M+S,		
185/55R16	83T	✓	5,0 - 6,5 (7,0)	6,0	194	610	283	1861	D	B	B	70	M+S,		
205/55R16	91T	✓	5,5 - 7,5 (8,0)	6,5	216	639	289	1904	D	B	B	70	M+S,		
215/55R16	93H	✓	6,0 - 7,5 (8,0)	7,0	228	649	293	1929	D	B	B	71	M+S,		
215/55R16	97H XL	✓	6,0 - 7,5 (8,0)	7,0	228	649	293	1929	D	B	B	72	M+S,		
225/55R16	95H	✓	6,0 - 8,0 (8,5)	7,0	235	661	297	1960	D	B	B	71	M+S,		
225/55R16	99H XL	✓	6,0 - 8,0 (8,5)	7,0	235	661	297	1960	D	B	B	72	M+S,		
245/55R17	102V	✓	7,0 - 8,5 (9,0)	7,5	256	709	319	2105	D	B	B	71	M+S,		
245/55R17	106V XL	✓	7,0 - 8,5 (9,0)	7,5	256	709	319	2105	D	B	B	72	M+S,		
205/55R19	97V XL	✓	5,5 - 7,5 (8,0)	6,5	214	709	300	1928	C	B	B	71	M+S,		
235/55R19	105V XL	✓	6,5 - 8,5 (9,0)	7,5	245	741	342	2260	D	B	B	71	M+S,		

SERITË 60															
185/60R14	82T	✓	5,0 - 6,5 (7,0)	5,5	189	582	262	1728	E	B	B	70	M+S,		
155/60R15	74T	✓	4,5 - 5,5 (6,0)	4,5	157	567	263	1729	D	B	B	70	M+S,		
165/60R15	77T	✓	4,5 - 6,0 (6,5)	5,0	169	583	266	1747	D	B	B	70	M+S,		
175/60R15	81T	✓	5,0 - 6,0 (6,5)	5,0	176	595	271	1784	D	B	B	70	M+S,		
195/60R15	88T	✓	5,5 - 7,0 (7,5)	6,0	201	620	280	1847	D	B	B	70	M+S,		
195/60R15	88H	✓	5,5 - 7,0 (7,5)	6,0	201	620	280	1847	D	B	B	70	M+S,		
205/60R15	91H	✓	5,5 - 7,5 (8,0)	6,0	209	632	285	1885	D	B	B	70	M+S,		
175/60R16	82H	✓	5,0 - 6,0 (6,5)	5,0	177	616	285	1879	D	B	B	70	M+S,		
185/60R16	86H	✓	5,0 - 6,5 (7,0)	5,5	189	632	287	1885	D	B	B	70	M+S,		
225/60R16	102H XL	✓	6,0 - 8,0 (8,5)	6,5	229	681	306	2023	D	B	B	72	M+S,		
235/60R16	100H	✓	6,5 - 8,5 (9,0)	7,0	242	693	310	2055	D	B	B	71	M+S,		
205/60R17	93H	✓	5,5 - 7,5 (8,0)	6,0	209	683	310	2042	D	B	B	71	M+S,		
175/60R18	85H	✓	5,0 - 6,0 (6,5)	5,0	177	667	310	2034	D	B	A	68	M+S,		

SERITË 65															
175/65R13	80T	✓	5,0 - 6,0 (6,5)	5,0	176	564	252	1971	D	B	B	70	M+S,		
155/65R14	75T	✓	4,5 - 5,5 (6,0)	4,5	157	558	257	1702	D	B	B	70	M+S,		
165/65R14	79T	✓	4,5 - 6,0 (6,5)	5,0	170	570	261	1739	D	B	B	70	M+S,		
185/65R14	86T	✓	5,0 - 6,5 (7,0)	5,5	188	605	269	1778	D	B	B	70	M+S,		

- Matja e gjerësisë së Diskut
- Radiusi i ngarkuar statik (mm)
- Gjerësia e kryqëzimit (mm)
- Perimetri i rrotullimit (mm)
- Diametri i jashtëm (mm)

EUROWINTER | HS01

GOMA DIMRI PËR VETURA DHE FUORISTRADA



Madhësia e gomave	TN / TSH	Autom-jet		Disqet e lejuara		Komentet									
		SUV	Disqet e lejuara	1	2	3	4	5	6	7	8	9	10	11	12
SERITË 65															
165/65R15	81T	✓	4,5 - 6,0 (6,5)	5,0	169	599	272	1791	D	B	B	70	M+S,		
185/65R15	88T	✓	5,0 - 6,5 (7,0)	5,5	189	621	284	1894	D	B	B	70	M+S,	OE VW Polo	
185/65R15	92T XL	✓	5,0 - 6,5 (7,0)	5,5	189	621	284	1894	D	B	B	70	M+S,		
205/65R15	94H	✓	5,5 - 7,5 (8,0)	6,0	208	652	292	1935	D	B	B	70	M+S,		
195/65R16	92H	✓	5,5 - 7,0 (7,5)	6,0	201	660	300	1979	D	B	B	70	M+S,		
205/65R16	95H	✓	5,5 - 7,5 (8,0)	6,0	208	677	304	2011	C	B	B	70	M+S,		
175/65R17	87H	✓	5,0 - 6,0 (6,5)	5,0	177	660	305	2013	D	B	A	68	M+S,		

SERITË 70															
155/70R13	75T	✓	4,0 - 5,0 (5,5)	4,5	157	555	249	1652	D	B	B	70	M+S,		
165/70R13	79T	✓	4,0 - 5,5 (6,0)	5,0	170	570	254	1690	D	B	B	70	M+S,		
175/70R13	82T	✓	4,5 - 6,0 (6,5)	5,0	177	584	260	1734	D	B	B	70	M+S,		
175/70R14	84T	✓	4,5 - 6,0 (6,5)	5,0	177	610	273	1816	D	B	B	70	M+S,		
175/70R14	88T XL	✓	4,5 - 6,0 (6,5)	5,0	177	610	273	1816	D	B	B	70	M+S,		
205/70R16	97H	✓	5,0 - 7,0 (7,5)	6,0	209	694	315	2099	D	B	B	71	M+S,		

EUROWINTER | HS01 RUNFLAT

GOMA DIMRI PËR VETURA DHE FUORISTRADA



Madhësia e gomave	TN / TSH	Autom-jet		Disqet e lejuara		Komentet									
		SUV	Disqet e lejuara	1	2	3	4	5	6	7	8	9	10	11	12
SERITË 35															
275/35RF21	99V	✓	9,0 - 11,0	9,5	278	725	341	2211	E	C	B	71	MFS, M+S,		
SERITË 40															
245/40RF19	94V	✓	8,0 - 9,5	8,5	248	679	318	2073	D	C	B	71	MFS, M+S,		
255/40RF19	96V	✓	8,5 - 10,0	9,0	260	687	321	2095	E	C	B	71	MFS, M+S,		
275/40RF20	102V	✓	9,0 - 11,0	9,5	278	728	340	2220	E	C	B	71	MFS, M+S,		
245/40RF21	96V	✓	8,0 - 9,5	8,5	248	729	343	2224	E	C	B	71	MFS, M+S,		

SERITË 45															
225/45RF17	91H	✓	7,0 - 8,5	7,5	225	634	295	1934	E	C	B	71	MFS, M+S,		
245/45RF18	100V XL	✓	7,5 - 9,0	8,0	243	677	313	2067	E	C	B	71	MFS, M+S,		
245/45RF20	99V	✓	7,5 - 9,0	8,0											

EUROWINTER | HS01 SUV

GOMA DIMRI PËR VETURA DHE FUORISTRADA



Madhësia e gomave	TN / TSH	Autom-jet		Disqet e lejuara	Komentet														
		SUV	✓		Matja e gjerësisë së Diskut	Radiusi i ngarkuar statik (mm)	Gjerësia e kryqëzimit (mm)	Perimetri i rrotullimit (mm)	Diametri i jashtëm (mm)	dB	1	2	3	4	5	6	7	8	9
SERITË 35																			
295/35R21	107W XL		✓	10,0 - 11,5 (12,0)	10,5	299	746	347	2274	D	B	B	73	M+S,					
SERITË 40																			
275/40R20	106V XL		✓	9,0 - 11,0 (11,5)	9,5	276	735	340	2237	E	B	B	73	M+S,					
295/40R20	110V XL		✓	10,0 - 11,5 (12,0)	10,5	299	751	346	2281	D	B	B	74	M+S,					
SERITË 45																			
275/45R19	108V XL		✓	8,5 - 10,5 (11,0)	9,0	273	731	338	2230	D	B	B	73	M+S,					
285/45R19	111V XL		✓	9,0 - 10,5 (11,0)	9,5	283	746	341	2259	D	B	B	73	M+S,					
255/45R20	105V XL		✓	8,0 - 9,5 (10,0)	8,5	255	738	344	2251	D	B	B	72	M+S,					
SERITË 50																			
255/50R19	107V XL		✓	7,0 - 9,0 (9,5)	8,0	265	739	341	2254	D	B	B	73	M+S,					
265/50R19	110V XL		✓	7,5 - 9,5 (10,0)	8,5	275	756	345	2271	D	B	B	73	M+S,					
SERITË 55																			
215/55R18	99V XL		✓	6,0 - 7,5 (8,0)	7,0	226	700	321	2109	D	B	B	72	M+S,					
225/55R19	99H		✓	6,0 - 8,0 (8,5)	7,0	233	738	338	2220	D	B	B	71	M+S,					
225/55R19	99V		✓	6,0 - 8,0 (8,5)	7,0	233	731	337	2212	D	B	B	71	M+S,					
255/55R19	111W XL		✓	7,0 - 9,0 (9,5)	8,0	265	763	351	2327	C	B	B	71	M+S,					
265/55R19	109W		✓	7,5 - 9,5 (10,0)	8,5	277	775	355	2364	C	B	B	71	M+S,					
SERITË 60																			
235/60R17	102V		✓	6,5 - 8,5 (9,0)	7,0	238	719	326	2151	D	B	B	71	M+S,					
255/60R18	112V XL		✓	7,0 - 9,0 (9,5)	7,5	258	768	348	2298	C	B	B	72	M+S,					
SERITË 65																			
215/65R17	99H		✓	6,0 - 7,5 (8,0)	6,5	221	720	325	2151	D	B	B	71	M+S,					
215/65R17	103H XL		✓	6,0 - 7,5 (8,0)	6,5	221	720	325	2151	C	B	B	70	M+S,					
225/65R17	106H XL		✓	6,0 - 8,0 (8,5)	6,5	226	732	330	2187	D	B	B	72	M+S,					
245/65R17	111V XL		✓	7,0 - 8,5 (9,0)	7,0	246	758	340	2259	C	B	B	72	M+S,					
255/65R17	114H XL		✓	7,0 - 9,0 (9,5)	7,5	258	772	345	2296	C	B	B	72	M+S,					
235/65R18	110V XL		✓	6,5 - 8,5 (9,0)	7,0	240	763	346	2287	C	B	B	71	M+S,					
SERITË 70																			
195/70R16	94H	✓		5,0 - 6,5 (7,0)	6,0	199	688	312	2076	D	B	B	71	M+S,					
215/70R16	100H		✓	5,5 - 7,0 (7,5)	6,5	219	716	321	2150	D	B	B	71	M+S,					
225/70R16	103H		✓	6,0 - 7,5 (8,0)	6,5	226	730	328	2193	D	B	B	71	M+S,					
235/70R16	109H XL		✓	6,0 - 8,0 (8,5)	7,0	238	744	333	2230	D	B	B	72	M+S,					
245/70R16	111H XL		✓	6,5 - 8,0 (8,5)	7,0	246	758	339	2274	C	B	B	72	M+S,					
235/70R17	109H XL		✓	6,0 - 8,0 (8,5)	7,0	238	770	346	2312	C	B	B	72	M+S,					

- Matja e gjerësisë së Diskut
- Radiusi i ngarkuar statik (mm)
- Gjerësia e kryqëzimit (mm)
- Perimetri i rrotullimit (mm)
- Diametri i jashtëm (mm)

EUROWINTER | HS437

GOMA DIMRI PËR VETURA DHE FUORISTRADA



Madhësia e gomave	TN / TSH	Autom-jet		Disqet e lejuara	Komentet														
		SUV	✓		Matja e gjerësisë së Diskut	Radiusi i ngarkuar statik (mm)	Gjerësia e kryqëzimit (mm)	Perimetri i rrotullimit (mm)	Diametri i jashtëm (mm)	dB	1	2	3	4	5	6	7	8	9
SERITË 80																			
175/80R14	88T		✓	4,5 - 6,0 (6,5)	5,0	177	636	287	1940	E	C	B	71	M+S,					

EUROWINTER | HS435

GOMA DIMRI PËR VETURA DHE FUORISTRADA



Madhësia e gomave	TN / TSH	Autom-jet		Disqet e lejuara	Komentet														
		SUV	✓		Matja e gjerësisë së Diskut	Radiusi i ngarkuar statik (mm)	Gjerësia e kryqëzimit (mm)	Perimetri i rrotullimit (mm)	Diametri i jashtëm (mm)	dB	1	2	3	4	5	6	7	8	9
SERITË 70																			
145/70R13	71T		✓	3,5 - 5,0 (5,5)	4,5	150	534	246	1640	E	C	B	69	M+S,					
185/70R14	88T		✓	4,5 - 6,0 (6,5)	5,5	189	616	279	1879	D	C	B	69	M+S,					
195/70R15	97T XL		✓	5,0 - 6,5 (7,0)	6,0	201	655	297	1998	D	D	A	69	M+S,					
SERITË 80																			
145/80R13	75T		✓	3,5 - 5,0 (5,5)	4,0	145	562	257	1725	E	C	B	69	M+S,					
155/80R13	79T		✓	4,0 - 5,0 (5,5)	4,5	157	578	262	1765	E	C	B	69	M+S,					
165/80R13	83T		✓	4,0 - 5,5 (6,0)	4,5	165	594	269	1820	E	C	B	69	M+S,					

TN = Treguesi i ngarkesës TSH = Treguesi i shpejtësisë
 Disqet e lejuara dhe gjerësia e matur e disqeve, janë vlera standarde të bazuara në madhësinë e gomave (ETRTO).
 Gjerësi e RIM-it e shfaqur në kllapa gjithashtu është e lejuar, por me autorizim të prodhuesit nga Falken Tyre Europe GmbH. Të gjitha etiketat dhe informacionet teknike janë objekt i tolerancave të standardeve të industrisë. Ne rezervojmë të drejtën për të bërë ndryshime teknike. Informacionet etiketuese mund të jenë subjekt ndryshimi.

- Efiçienca e karburantit*
 - Zhurma e jashtme e rrotullimit*
 - Zotërimi në lagështi*
 - Vlera (e shprehur në dB(A)) për zhurmën e jashtme të rrotullimit*
- *Në përputhje me rregulloren e BE 2020/740



EUROALL SEASON | AS210

Modeli EUROALL SEASON AS210 i Falken është një zgjedhje jashtëzakonisht e gjithanshme kur bëhet fjalë për përdorimin gjatë gjithë vitit, komoditetin, sigurinë dhe performancën.

TIPARET DHE PËRFITIMET

- Dizajni inovativ i kanaleve në formën V jep performancë të përmirësuar në rrugët e lagura dhe përmirëson rrezistencë të rrëshqitjes në sipërfaqe të lagura
- Thellësia e ndryshueshme e minikanaleve mundëson një manovrim dhe performancë frenuese optimale në të gjitha kushtet atmosferike dhe siguron model të njëjlojtë të konsumimit
- Pozicionimi multi-drejtues i vijave anësore siguron traksion të shkëlqyeshëm në dëborë dhe manovrim në të gjitha kushtet atmosferik
- 4D-Nano Design i avancuar me skaje të prera i zgjeron përbërësit duke siguruar performancë superior në lagështi, efikasitet më të mirë të karburantit si dhe jetëgjatësi më të madhe të gomave
- M+S dhe 3PMSF janë të certifikuar

PËRMASAT

- 104 Përmasat
- Inç 13–20
- Seritë 40–70
- Treguesi i shpejtësisë: T/H/V/W

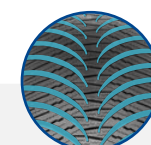
Shikoni faqet 40–42 për informacione më të detajuara.

PAJISJET ORIGINALE

Mercedes-Benz G-Class

PËRPARËSITË E PERFORMANCËS

- Performancë në lagështi**
- Jetëgjatësi e batistradës**
- Komoditet**
- Efiçienca e karburantit**
- Performancë dimërore**
- Zhurmë e ulët**



PROFILI ME PERFORMANCË TË LARTË

VEÇORITË E PRODUKTIT:

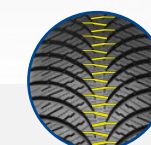
- Dizajni i ullukve në formën V i zhvilluar nga Kaizen

FUNKSIONI:

- Rritje volumit të ullukve për të përmirësuar rrjedhën e ujit

PËRFITIMI:

- Siguron performancë më të përmirësuar në rrugë të lagura dhe përmirëson rrezistencën e c në sipërfaqe të lagura



DIZAJNI I MODELIT ME SKAJE TË PRERA

VEÇORITË E PRODUKTIT:

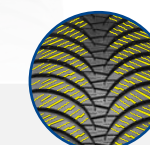
- Thellësi të ndryshme të mini-ullukve

FUNKSIONI:

- Ngurtësi të qëndrueshme të profilit si dhe performancë të drejtimit qendror me rritje mesatare të shiritit

PËRFITIMI:

- Manovrim dhe performancë optimal të frenimit në të gjitha kushtet atmosferike
- Siguron një model me konsumim të njëjlojtë



TEKNOLOGJIA E FUNDIT RRETH SIGURISË

VEÇORITË E PRODUKTIT:

- Pozicionimi multi drejtues i vijave anësore

FUNKSIONI:

- Vijat anësore të pozicionuara sipas drejtimit të traksionit ër t`u përshtatur secilës gjendje rrugore

PËRFITIMI:

- Traksion të mrekullueshëm në bore dhe manovrim në të gjitha kushtet atmosferike

➔ Për më shumë detaje të produktit, shihni faqet 66–69.

EUROALL SEASON | AS210

GOMA PËR GJITHË STINËT PËR VETURA DHE FUORISTRADA

Madhësia e gomave	TN / TSH	Autom-jet		Disqet e lejuara		Komentet									
		SUV	Disqet e lejuara	Matja e gjerësisë se Diskut	Radiusi i ngarkuar statik (mm)	Gjerësia e kryqëzimit (mm)	Perimetri i rrotullimit (mm)	Diametri i jashtëm (mm)	MFS	M+S	AS210A	OE MB G-Class			
SERITË 40															
225/40R18	92V XL	✓	7,5 - 9,0 (9,5)	8,0	231	641	297	1948	D	B	B	70	MFS, M+S		
235/40R18	95V XL	✓	8,0 - 9,5 (10,0)	8,5	242	649	300	1967	D	B	B	70	MFS, M+S		
245/40R18	97V XL	✓	8,0 - 9,5 (10,0)	8,5	249	657	304	1998	D	B	B	70	MFS, M+S		
SERITË 45															
195/45R16	84V XL	✓	6,0 - 7,5 (8,0)	6,5	197	587	270	1772	D	B	B	70	MFS, M+S		
215/45R16	90V XL	✓	7,0 - 8,0 (8,5)	7,0	215	605	277	1828	D	B	B	70	MFS, M+S		
205/45R17	88V XL	✓	6,5 - 7,5 (8,0)	7,0	208	621	286	1879	D	B	B	70	MFS, M+S		
215/45R17	91W XL	✓	7,0 - 8,0 (8,5)	7,0	213	626	292	1909	D	B	B	70	MFS, M+S		
225/45R17	94V XL	✓	7,0 - 8,5 (9,0)	7,5	227	639	293	1929	D	B	B	70	MFS, M+S		
235/45R17	97V XL	✓	7,5 - 9,0 (9,5)	8,0	238	649	297	1960	D	B	B	70	MFS, M+S		
245/45R17	99V XL	✓	7,5 - 9,0 (9,5)	8,0	243	652	302	1989	D	B	B	72	MFS, M+S		
225/45R18	95V XL	✓	7,0 - 8,5 (9,0)	7,5	227	664	306	2011	D	B	B	70	MFS, M+S		
235/45R18	98V XL	✓	7,5 - 9,0 (9,5)	8,0	238	674	310	2042	D	B	B	70	MFS, M+S		
245/45R18	100V XL	✓	7,5 - 9,0 (9,5)	8,0	245	682	313	2061	C	B	B	70	MFS, M+S		
255/45R18	103V XL	✓	8,0 - 9,5 (10,0)	8,5	255	687	317	2092	D	B	B	72	MFS, M+S		
225/45R19	96V XL	✓	7,0 - 8,5 (9,0)	7,5	227	690	323	2124	D	B	B	70	MFS, M+S		
235/45R19	99V XL	✓	7,5 - 9,0 (9,5)	8,0	236	695	323	2124	D	B	B	72	MFS, M+S		
245/45R19	102V XL	✓	7,5 - 9,0 (9,5)	8,0	243	703	327	2144	C	B	B	72	MFS, M+S		
255/45R19	104V XL	✓	8,0 - 9,5 (10,0)	8,5	255	713	331	2175	C	B	B	72	MFS, M+S		
215/45R20	95T XL	✓	7,0 - 8,0 (8,5)	7,0	213	702	330	2141	D	B	A	69	MFS, M+S		
245/45R20	103V XL	✓	7,5 - 9,0 (9,5)	8,0	243	728	340	2220	C	B	B	72	MFS, M+S		
255/45R20	105V XL	✓	8,0 - 9,5 (10,0)	8,5	255	738	344	2251	C	B	B	72	MFS, M+S		
SERITË 50															
195/50R15	82V	✓	5,5 - 7,0 (7,5)	6,0	203	584	266	1747	D	B	A	69	MFS, M+S		
195/50R16	88V XL	✓	5,5 - 7,0 (7,5)	6,0	203	609	278	1822	D	B	B	70	MFS, M+S		
205/50R17	93V XL	✓	5,5 - 7,5 (8,0)	6,5	216	645	294	1923	D	B	B	70	MFS, M+S		
215/50R17	95V XL	✓	6,0 - 7,5 (8,0)	7,0	228	655	298	1954	C	B	B	70	MFS, M+S		
225/50R17	98V XL	✓	6,0 - 8,0 (8,5)	7,0	235	665	302	1985	D	C	B	70	MFS, M+S		
215/50R18	92V	✓	6,0 - 7,5 (8,0)	7,0	226	673	313	2053	D	B	B	72	MFS, M+S		
225/50R18	99V XL	✓	6,0 - 8,0 (8,5)	7,0	229	688	317	2073	D	B	B	72	MFS, M+S		
235/50R18	101V XL	✓	6,5 - 8,5 (9,0)	7,5	247	700	319	2092	C	B	B	70	MFS, M+S		
215/50R19	93T	✓	6,0 - 7,5 (8,0)	7,0	226	699	326	2132	D	B	B	72	MFS, M+S		
235/50R19	103V XL	✓	6,5 - 8,5 (9,0)	7,5	245	719	333	2193	D	B	B	72	MFS, M+S		
245/50R19	105V XL	✓	7,5 - 8,5 (9,0)	7,5	253	729	337	2223	D	B	B	72	MFS, M+S		
255/50R19	107V XL	✓	7,0 - 9,0 (9,5)	8,0	265	739	341	2254	C	B	B	72	MFS, M+S		
SERITË 55															
175/55R15	77T	✓	5,0 - 6,0 (6,5)	5,5	183	581	264	1734	D	B	B	71	M+S		
185/55R15	82H	✓	5,0 - 6,5 (7,0)	6,0	195	593	269	1766	D	B	B	71	M+S		
185/55R15	86H XL	✓	5,0 - 6,5 (7,0)	6,0	194	585	269	1766	D	C	B	70	M+S		
195/55R15	85H	✓	5,5 - 7,0 (7,5)	6,0	202	603	272	1791	D	B	B	69	M+S		
195/55R15	89V XL	✓	5,5 - 7,0 (7,5)	6,0	201	595	272	1791	D	B	B	70	M+S		
195/55R16	87V	✓	5,5 - 7,0 (7,5)	6,0	202	628	284	1866	D	B	A	69	M+S		
195/55R16	91V XL	✓	5,5 - 7,0 (7,5)	6,0	201	620	287	1891	D	B	B	70	M+S		
205/55R16	91H	✓	5,5 - 7,5 (8,0)	6,5	215	640	289	1904	C	B	A	69	M+S		
205/55R16	94V XL	✓	5,5 - 7,5 (8,0)	6,5	215	640	289	1904	C	B	B	70	M+S		
215/55R16	97V XL	✓	6,0 - 7,5 (8,0)	7,0	227	650	293	1929	C	B	B	70	M+S		
225/55R16	99V XL	✓	6,0 - 8,0 (8,5)	7,0	234	662	297	1960	C	B	B	70	M+S		

EUROALL SEASON | AS210

GOMA PËR GJITHË STINËT PËR VETURA DHE FUORISTRADA

















Madhësia e gomave	TN / TSH	Autom-jet		Disqet e lejuara		Komentet									
		SUV	Disqet e lejuara	Matja e gjerësisë se Diskut	Radiusi i ngarkuar statik (mm)	Gjerësia e kryqëzimit (mm)	Perimetri i rrotullimit (mm)	Diametri i jashtëm (mm)	MFS	M+S	AS210A	OE MB G-Class			
SERITË 55															
205/55R17	95V XL	✓	5,5 - 7,5 (8,0)	6,5	215	666	302	1985	D	B	B	70	M+S		
215/55R17	98V XL	✓	6,0 - 7,5 (8,0)	7,0	227	676	306	2011	C	B	B	70	M+S		
225/55R17	101V XL	✓	6,0 - 8,0 (8,5)	7,0	234	688	310	2042	C	B	B	70	M+S		
235/55R17	103V XL	✓	6,5 - 8,5 (9,0)	7,5	246	698	314	2067	C	B	B	70	M+S		
215/55R18	99V XL	✓	6,0 - 7,5 (8,0)	7,0	227	701	319	2092	C	B	B	70	M+S		
225/55R18	102V XL	✓	6,0 - 8,0 (8,5)	7,0	234	713	323	2124	C	B	B	70	M+S		
235/55R18	104V XL	✓	6,5 - 8,5 (9,0)	7,5	246	723	327	2149	C	B	B	70	M+S		
255/55R18	109V XL	✓	7,0 - 9,0 (9,5)	8,0	261	739	336	2218	C	B	B	72	M+S		
205/55R19	97V XL	✓	5,5 - 7,5 (8,0)	6,5	214	709	300	1928	C	B	B	70	M+S		
225/55R19	99V	✓	6,0 - 8,0 (8,5)	7,0	233	731	338	2230	C	C	B	72	M+S		
235/55R19	105V XL	✓	6,5 - 8,5 (9,0)	7,5	246	749	340	2231	C	B	B	70	M+S		
255/55R19	111V XL	✓	7,0 - 9,0 (9,5)	8,0	265	763	351	2327	C	B	B	72	M+S		
SERITË 60															
165/60R14	79T XL	✓	4,5 - 6,0 (6,5)	5,0	171	557	253	1665	D	C	B	70	M+S		
185/60R14	82H	✓	5,0 - 6,5 (7,0)	5,5	190	581	262	1728	D	C	B	69	M+S		
155/60R15	74T	✓	4,5 - 5,5 (6,0)	4,5	158	570	262	1715	D	C	B	69	M+S		
165/60R15	81T XL	✓	4,5 - 6,0 (6,5)	5,0	171	582	266	1747	D	C	B	70	M+S		
185/60R15	84T	✓	5,0 - 6,5 (7,0)	5,5	189	603	275	1810	D	B	B	69	M+S		
185/60R15	88H XL	✓	5,0 - 6,5 (7,0)	5,5	190	606	275	1810	D	C	B	70	M+S		
195/60R15	88H	✓	5,5 - 7,0 (7,5)	6,0	202	618	280	1847	D	B	B	69	M+S		
195/60R15	92V XL	✓	5,5 - 7,0 (7,5)	6,0	201	615	280	1847	D	B	B	70	M+S		
175/60R16	82H	✓	5,0 - 6,0 (6,5)	5,0	177	616	285	1879	D	C	B	69	M+S		
185/60R16	86V	✓	5,0 - 6,5 (7,0)	5,5	189	628	290	1915	D	C	B	69	M+S		
195/60R16	93V XL	✓	5,5 - 7,0 (7,5)	6,0	201	640	292	1923	D	B	B	70	M+S		
205/60R16	96V XL	✓	5,5 - 7,5 (8,0)	6,0	210	655	297	1960	C	B	B	70	M+S		
215/60R16	99V XL	✓	6,0 - 7,5 (8,0)	6,5	222	667	301	1985	C	B	B	70	M+S		
225/60R16	102V XL	✓	6,0 - 8,0 (8,5)	6,5	228	676	307	2029	C	B	B	70	M+S		
215/60R17	100V XL	✓	6,0 - 7,5 (8,0)	6,5	222	693	314	2067	C	B	B	70	M+S		
225/60R17	103V XL	✓	6,0 - 8,0 (8,5)	6,5	229	705	319	2105	C	B	B	70	M+S		
235/60R17	106V XL	✓	6,5 - 8,5 (9,0)	7,0	240	714	324	2143	D	B	B	70	M+S		
225/60R18	104H XL	✓	6,0 - 8,0 (8,5)	6,5	228	727	332	2187	C	B	B	70	M+S		
235/60R18	107H XL	✓	6,5 - 8,5 (9,0)	7,0	241	742	336	2218	C	B	B	70	M+S		
255/60R18	112V XL	✓	7,0 - 9,0 (9,5)	7,5	260	763	357	2312	C	B	B	72	M+S		
265/60R18	110V	✓	7,5 - 9,5 (10,0)	8,0	272	775	353	2364	D	B	B	72	M+S, AS210A: OE MB G-Class		
SERITË 65															
175/65R13	80T	✓	5,0 - 6,0 (6,5)	5,0	178	565	252	1671	D	C	B	69	M+S		
155/65R14	75T	✓	4,5 - 5,5 (6,0)	4,5	157	558	255	1678	D	C	B	71	M+S		
165/65R14	79T	✓	4,5 - 6,0 (6,5)	5,0	171	577	259	1709	D	C	B	69	M+S		
175/65R14	82T	✓	5,0 - 6,0 (6,5)	5,0	177	584	265	1753	D	C	B	69	M+S		
185/65R14	86H	✓	5,0 - 6,5 (7,0)	5,5	189	596	269	1778	C	C	B	71	M+S		

EUROALL SEASON | AS210








GOMA PËR GJITHË STINËT PËR VETURA DHE FUORISTRADA

Madhësia e gomave TN / TSH Autom-jet SUV Disqet e lejuara           Komentet

SERITË 65

Madhësia e gomave	TN / TSH	Autom-jet	SUV	Disqet e lejuara											Komentet
205/65R16	95H	✓		5,5 - 7,5 (8,0)	6,0	209	672	306	2023	C	B	B	71	M+S, 	
215/65R16	98H		✓	6,0 - 7,5 (8,0)	6,5	222	693	309	2048	C	B	B	71	M+S, 	
215/65R16	102V XL		✓	6,0 - 7,5 (8,0)	6,5	221	686	309	2048	C	B	B	70	M+S, 	
215/65R17	103V XL		✓	6,0 - 7,5 (8,0)	6,5	222	719	322	2130	C	B	B	70	M+S, 	
225/65R17	106V XL		✓	6,0 - 8,0 (8,5)	6,5	229	731	327	2168	C	B	B	70	M+S, 	
235/65R17	108V XL		✓	6,5 - 8,5 (9,0)	7,0	240	738	332	2199	C	B	B	70	M+S, 	

SERITË 70


155/70R13	75T	✓		4,0 - 5,0 (5,5)	4,5	157	548	249	1652	D	C	B	71	M+S, 
165/70R13	79T	✓		4,0 - 5,5 (6,0)	5,0	171	567	254	1690	D	C	B	69	M+S, 
175/70R13	82T	✓		4,5 - 6,0 (6,5)	5,0	178	581	260	1734	D	C	B	69	M+S, 
165/70R14	81T	✓		4,0 - 5,5 (6,0)	5,0	171	593	267	1772	D	C	B	69	M+S, 
175/70R14	84T	✓		4,5 - 6,0 (6,5)	5,0	177	602	273	1816	D	C	B	71	M+S, 
175/70R14	88T XL	✓		4,5 - 6,0 (6,5)	5,0	177	602	273	1816	C	C	B	70	M+S, 
215/70R16	100H		✓	5,5 - 7,0 (7,5)	6,5	222	715	319	2130	C	C	B	71	M+S, 

EUROALL SEASON | AS200





GOMA PËR GJITHË STINËT PËR VETURA DHE FUORISTRADA






Madhësia e gomave TN / TSH Autom-jet SUV Disqet e lejuara           Komentet

SERITË 65

185/50R16	81V	✓		5,0 - 6,5 (7,0)	6,0	194	592	276	1806	E	C	B	69	MFS, M+S, 
-----------	-----	---	--	-----------------	-----	-----	-----	-----	------	---	---	---	----	---

TN = Treguesi i ngarkesës TSH = Treguesi i shpejtësisë MFS = Mbrojtje e diskut
 Disqet e lejuara dhe gjerësia e matur e disqeve, janë vlera standarde të bazuara në madhësinë e gomave (ETRTO).
 Gjerësi e RIM-it e shfaqur në kllapa gjithashtu është e lejuar, por me autorizim të prodhuesit nga Falken Tyre Europe GmbH. Të gjitha etiketat dhe informacionet teknike janë objekt i tolerancave të standardeve të industrisë. Ne rezervojmë të drejtën për të bërë ndryshime teknike. Informacionet etiketuese mund të jenë subjekt ndryshimi.

 Efiçienca e karburantit°  Zhurma e jashtme e rrotullimit°
 Zotërimi në lagështi°  Vlera (e shprehur në dB(A)) për zhurmën e jashtme të rrotullimit°
 °Në përputhje me rregulloren e BE 2020/740

 Matja e gjerësisë së diskut  Rradiusi i ngarkuar statik (mm)
 Gjerësia e kryqëzimit (mm)  Perimetri i rrotullimit (mm)
 Diametri i jashtëm (mm)





WILDPEAK | A/T AT3WA

Gjenerata WILDPEAK A/T, AT3WA, është e projektuar për çdo avanturë, çdo lloj të motit, dhe në çdo kohë. AT3WA e kombinon aftësinë e qëndrueshme të rrugëve malore dhe lëvizjen nëpër terrene të forta duke mos bërë kompromise rrugore. E përfaqëson një gomë të vërtetë me performancë për të gjitha terrenet.

TIPARET DHE PËRFITIMET

- Dizajni i batistradës i kombinuar me pëbërje të batistradës me silic për konsumim të njëllojtë, traksion te bores dhe performancë ne lagështi
- E zhvilluar me teknologji përbërëse nga 4D-Nano
- Emetim të ulët te zhurmes si dhe komfort të lartë të lëvizjes në rrugë
- Efekt të përmirësuar të vetpastrimit në të gjitha kanalet të vogla dhe të mëdha
- Përdorshmëri në të katër stinët

PËRPARËSITË E PERFORMANCËS

- Traksion në rrugë malore**
- Performancë në lagështi**
- Performancë dimërore**
- Performancë në të thatë**

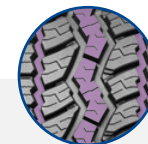
PËRMASAT

- 43 Përmasat
- Inç 15–20
- Seritë 45–85
- Treguesi i shpejtësisë: Q/R/S/T/H/V

Shikoni faqet 54–55 për informacione më të detajuara.

PAJISJET ORIGJINALE

Mercedes-Benz G-Class
RAM1500



MODEL I OPTIMIZUAR I BATISTRADËS

VEÇORITË E PRODUKTIT:

- Kanal qendror me dizajn zig-zag dhe ulluk me shirita nëpër krahë

FUNKSIONI:

- Krijon skaje dhe kënde shtesë dhe një strukturë të një modeli të parregullt

PËRFITIMI:

- Traksion të përmirësuar në rrugë dhe terrene të vështira
- Një kontroll të shtuar në baltë dhe kushte të vështira atmosferike
- Vetë të shkëlqyera të 50 I vetë-pastrimit



BLOQËT E NGURTA TË BATISTRADAVE

VEÇORITË E PRODUKTIT:

- Blloqe të gjëra dhe të gjata të batistradës në zonën qendrore
- Blloqe të profileve me tipare të zbritjes

FUNKSIONI:

- Rrit fortësinë dhe ngurtësinë e modelit dhe e shpërndan presionin në mënyrë më të njëtrajtshme gjatë udhëtimit

PËRFITIMI:

- E rrit traksionin dhe performancën frenuese në sipërfaqe të paqëndrueshme



KRAHË TË FORTË DHE DIZAJN MBËSHTETËS NË MURIN FAQËSOR

VEÇORITË E PRODUKTIT:

- Tipare agresive në murin e sipërm faqësor së bashku me blloqet e kompensuara të krahut

FUNKSIONI:

- Krah zbritës dhe dizajn të dhëmbit në murin e sipërm faqësor, duke krijuar skaje të mbërthyer

PËRFITIMI:

- E mbron gomën nga gurët e mprehtë dhe ofron traksion shtesë në situatat e rrugëve malore

➔ Për më shumë detaje të produktit, shihni faqet 66–69.

WILDPEAK | A/T AT3WA

GOMA PËR GJITHË STINËT PËR FUORISTRADA 4X4



Madhësia e gomave	TN / TSH	Disqet e lejuara	Presioni maksimal													Komentet
SERITË 45																
275/45R20	110V XL	8,5 - 10,5		9,0	271	763	350.7	2318	D	C	B	73	M+S,			
SERITË 55																
235/55R18	104H XL	6,5 - 8,5		7,5	245	715	329	2181	D	C	B	71	M+S,			
255/55R18	109H XL	7,0 - 9,0		8,0	259	743	338	2225	D	C	B	71	M+S,			
235/55R19	105H XL	6,5 - 8,5		7,5	239	747	342	2248	D	C	B	71	M+S,			
255/55R19	111H XL	7,0 - 9,0		8,0	259	769	351	2307	D	C	B	73	M+S,			
255/55R20	110H XL	7,0 - 9,0		8,0	265	788	363	2403	D	C	B	73	M+S,			
275/55R20	117H XL	8,5 - 9,5		8,5	285	810	410	2471	D	C	B	73	M+S,			
SERITË 60																
235/60R16	100H	6,5 - 8,5		7,0	240	688	313	2098	E	C	B	72	M+S,			
215/60R17	100H XL	6,0 - 7,5		6,5	221	690	314	2071	D	C	B	71	M+S,			
235/60R18	107H XL	6,5 - 8,5		7,0	235	742	337	2225	D	C	B	71	M+S,			
255/60R18	112H XL	7,0 - 9,0		7,5	255	766	346	2291	D	C	B	71	M+S,			
265/60R18	110S	7,5 - 9,5		8,0	267	778	350	2321	D	C	B	71	M+S,			
265/60R18	110H	7,5 - 9,5		8,0	272	775	366	2345	D	C	B	73	M+S,	OE MB G-Class		
SERITË 65																
215/65R16	98H	6,0 - 7,5		6,5	218	689	310	2055	D	C	B	71	M+S,			
255/65R16	109T	7,0 - 9,0		7,5	260	738	329	2192	D	C	B	71	M+S,			
225/65R17	102H	6,0 - 8,0		6,5	225	730	329	2180	D	C	B	71	M+S,			
235/65R17	108H XL	6,5 - 8,5		7,0	237	744	335	2222	D	C	B	71	M+S,			
235/65R17	108V XL	6,5 - 8,5		7,0	240	738	335	2251	D	C	B	71	M+S,			
245/65R17	111H XL	7,0 - 8,5		7,0	245	756	340	2252	D	C	B	72	M+S,			
255/65R17	114H XL	7,0 - 9,0		7,5	257	770	345	2289	D	C	B	71	M+S,			
265/65R17	112H	7,5 - 9,5		8,0	269	782	349	2325	D	C	B	71	M+S,			
265/65R18	114T	7,5 - 9,5		8,0	272	801	400	2443	D	D	B	73	M+S,			
LT 275/65R18	113/110S	7,5 - 9,5	350	8,0	282	817	383	2484	D	B	B	71	M+S,	OE RAM1500, OWL		
SERITË 70																
205/70R15	96H	5,0 - 7,0		6,0	209	669	303	2041	E	D	B	70	M+S,			
255/70R15	108S	6,5 - 8,5		7,5	257	747	330	2229	D	C	B	71	M+S,			
215/70R16	100H	5,5 - 7,0		6,5	221	708	320	2136	D	D	B	70	M+S,			
235/70R16	109H XL	6,0 - 8,0		7,0	240	736	332	2245	D	C	B	71	M+S,			
245/70R16	111T XL	6,5 - 8,0		7,0	245	758	339	2274	D	D	B	71	M+S,			
LT 255/70R16	120/117S	6,5 - 8,5	550	7,5	255	764	355	2326	E	C	B	74	M+S,			
265/70R16	112H	7,0 - 9,0		8,0	272	778	348	2373	C	D	B	71	M+S,			
245/70R17	114T XL	6,5 - 8,0		7,0	245	784	352	2355	D	D	B	71	M+S,			
265/70R17	115S	7,0 - 9,0		8,0	269	812	361	2430	D	C	B	71	M+S,			
SERITË 75																
LT 215/75R15	100/97S	5,5 - 7,0	350	6,0	216	707	325	2146	D	C	B	75	M+S,			
LT 235/75R15	104/101S	6,0 - 7,5	350	6,5	235	732	356	2250	D	B	B	75	M+S,			
LT 225/75R16	115/112S	6,0 - 7,0	550	6,0	220	744	345	2263	E	C	B	73	M+S,			
LT 245/75R16	120/116Q	6,5 - 8,0	550	7,0	246	769	357	2340	E	C	B	73	M+S,			
LT 265/75R16	119/116R	7,0 - 8,0	450	7,5	266	803	370	2437	E	C	B	73	M+S,			
SERITË 80																
195/80R15	96H	5,0 - 6,5		5,5	196	693	309	2068	E	D	B	70	M+S,			
205/80R16	104T XL	5,0 - 7,0		5,5	203	734	329	2201	E	C	B	71	M+S,			
215/80R16	103S	5,5 - 7,0		6,0	216	750	336	2252	E	D	B	70	M+S,			
SERITË 82																
205R16C	110/108T	5,5 - 6,5	450	6,0	208	737	341	2243	D	B	B	73	M+S,			
SERITË 85																
LT 235/85R16	120/116Q	6,0 - 7,5	550	6,5	233	807	371	2445	E	C	B	73	M+S,			
MADHESIA NË INCH																
31X10.5R15LT	109Q	7,0 - 9,0	350	8,5	271	772	355	2316	E	C	B	75	M+S,			

WILDPEAK | A/T AT01

GOMA PËR TË GJITHA TERRENET PËR SUV 4X4



Madhësia e gomave	TN / TSH	Disqet e lejuara														Komentet
SERITË 60																
215/60R17	96H	6,0 - 7,5		6,5	218	690	314	2071	D	D	B	71	M+S			
SERITË 65																
245/65R17	111H XL	7,0 - 8,5		7,0	252	750	337	2237	D	D	B	71	M+S			
SERITË 70																
265/70R15	112T	7,0 - 9,0		8,0	278	751	346	2279	D	D	B	71	M+S			
235/70R16	106T	6,0 - 8,0		7,0	240	736	330	2208	D	D	B	71	M+S			
245/70R16	107T	6,5 - 8,0		7,0	248	750	336	2252	D	D	B	71	M+S			
275/70R16	114T	7,0 - 9,0		8,0	282	790	364	2396	D	D	B	71	M+S			
SERITË 80																
205/80R16	104T XL	5,0 - 7,0		5,5	202	737	342	2242	D	D	B	71	M+S			

LANDAIR | LA/AT T110

GOMA PËR TË GJITHA TERRENET PËR SUV 4X4



Madhësia e gomave	TN / TSH	Disqet e lejuara														Komentet
SERITË 60																
235/60R16	100H	6,5 - 8,5		7,0	240	688	310	2054	D	D	B	70	M+S			
SERITË 65																
215/65R16	98H	6,0 - 7,5		6,5	221	686	310	2054	D	D	B	70	M+S			
SERITË 70																
205/70R15	95H	5,0 - 7,0		6,0	209	669	302	2016	D	D	B	70	M+S			
265/70R15	110H	7,0 - 9,0		8,0	272	753	334	2251	D	D	B	71	M+S			
215/70R16	99H	5,5 - 7,0		6,5	221	708	320	2136	D	D	B	70	M+S			
235/70R16	106H	6,0 - 8,0		7,0	240	736	330	2209	D	D	B	70	M+S			
245/70R16	107H	6,5 - 8,0		7,0	248	750	336	2252	D	D	B	71	M+S			
265/70R16	112H	7,0 - 9,0		8,0	272	778	346	2326	D	D	B	71	M+S			
275/70R16	114H	7,0 - 9,0		8,0	279	792	352	2369	D	D	B	71	M+S			
SERITË 80																
195/80R15	96H	5,0 - 6,5		5,5	196	690	309	2068	D	D	B	70	M+S			
215/80R15	101S	5,5 - 7,0		6,0	216	725	322	2164	D	D	B	70	M+S			
215/80R16	103S	5,5 - 7,0		6,0	216	750	336	2252	D	D	B	70	M+S			

TN = Treguesi i ngarkesës TSH = Treguesi i shpejtësisë OWL = Shkronja të bardha të skicuara
 Disqet e lejuara dhe gjerësia e matur e disqeve, janë vlera standarde të bazuara në madhësinë e gomave (ETRT0).
 Gjerësi e RIM-it e shfaqur në kllapa gjithashtu është e lejuar, por me autorizim të prodhuesit nga Falken Tyre Europe GmbH. Të gjitha etiketat dhe informacionet teknike janë objekt i tolerancave të standardeve të industrisë. Ne rezervojmë të drejtën për të bërë ndryshime teknike. Informacionet etiketuese mund të jenë subjekt ndryshimi.

Eficiencia e karburantit° Zhurma e jashtme e rrotullimit°
 Zotërimi në lagështi° Vlera (e shprehur në dB(A)) për zhurmën e jashtme të rrotullimit°
 ° Në përputhje me rregulloren e BE 2020/740

- Matja e gjerësisë së Diskut Rradiusi i ngarkuar statik (mm)
- Gjerësia e kryqëzimit (mm) Perimetri i rrotullimit (mm)
- Diametri i jashtëm (mm) Presioni maksimal (kPa)

GOMA PËR GJITHË STINËT PËR FUORISTRADA 4X4

GOMA PËR TË GJITHA TERRENET PËR SUV 4X4



WILDPEAK | M/T MT01

SUV 4X4 GOMA PËR TERRNE ME BALTË

Madhësia e gomave	TN / TSH	Disqet e lejuara	Presioni maksimal									Komentet
SERITË 60												
255/60R18	112Q XL	7,0 - 9,0		7,5	255	766	346	2291				POR** M+S
LT 265/60R18	119/116Q	7,5 - 9,5	*	8,0	272	781	363	2371				POR** M+S
SERITË 70												
LT 265/70R17	121/118Q	7,0 - 8,5	550	8,0	271	805	373	2449				POR** M+S
LT 285/70R17	121/118Q	7,5 - 9,0	450	8,5	292	835	385	2533				POR** M+S
SERITË 75												
LT 245/75R16	120/116Q	6,5 - 8,0	550	7,0	255	773	357	2347				POR** M+S
LT 265/75R16	119/116Q	7,0 - 8,0	450	7,5	266	803	370	2437				POR** M+S
LT 285/75R16	116/113Q	7,5 - 9,0	350	8,0	286	834	374	2544				POR** M+S
SERITË 85												
LT 235/85R16	120/116Q	6,0 - 7,5	550	6,5	237	810	373	2458				POR** M+S
MADHESIA NË INCH												
31X10.5/R15LT	109Q	7,0 - 9,0	310	8,5	271	780	358	2337				POR** M+S
33X12.5/R15LT	108Q	8,5 - 11,0	210	10,0	333	829	378	2474				POR** M+S
33X12.5/R17LT	120Q	8,5 - 11,0	550	10,0	320	831	384	2501				POR** M+S
35X12.5/R17LT	121Q	8,5 - 11,0	450	10,0	333	883	405	2644				POR** M+S

WILDPEAK | M/T MT01

Modeli WILDPEAK M/T MT01 është i krijuar për të ju dërguar dhe kthyer në kahun tuaj, pavarësisht nëse udhëtoni në asfalt, baltë apo shkëmbinj. Është i pajisur me një karkasë të qëndrueshme për ti mbështetur kushtet më të vështira malore duke ofruar një nivel të lartë të kënaqësisë dhe sigurisë vozitëse.

TIPARET DHE PËRFITIMET

- Blloqet e krahëve të kompensuar gjenerojnë një traksion shtesë në terrene të forta dha ato gropa si dhe situata të vështira të terreneve
- Tipare të mbrojtës nga balta dhe guralecët: parandalon humbje të traksionit dhe siguron kontroll të jashtëzakonshëm por edhe i ndalon guralecët të depërtojnë në gomë
- Dizajni agresiv i murit të sipërm faqësor e mbron gomën nga gurët e mprehtë dhe ofron traksion shtesë në situata dhe terrene të vështira
- Çuditërisht zhurmë shumë të ulët gjatë vozitjës
- Të gjitha gomat të etiketuara me POR**
- Me shenjë M+S

PËRMASAT

- 12 Përmasat
- Inç 15–18
- Seritë 60–85
- Treguesi i shpejtësisë: Q

Shikoni faqet 57 për informacione më të detajuara.



PËRPARËSITË E PERFORMANCËS

Traksion në rrugë malore

➔ Për më shumë detaje të produktit, shihni faqet 66–69.

TN = Treguesi i ngarkesës TSH = Treguesi i shpejtësisë * = Për t'u shpallur

**POR = Profesionale në rrugë malore

Gomat POR janë të përjashtuara nga kërkesat e etiketimit të BE si dhe ECE R117

Disqet e lejuara dhe gjerësia e matur e disqeve, janë vlera standarde të bazuara në madhësinë e gomave (ETRT0).

Gjerësi e RIM-it e shfaqur në kllapa gjithashtu është e lejuar, por me autorizim të prodhuesit nga Falken Tyre Europe GmbH. Të gjitha etiketat dhe informacionet teknike janë objekt i tolerancave të standardeve të industrisë. Në rezervojmë të drejtën për të bërë ndryshime teknike. Informacionet etiketuese mund të jenë subjekt ndryshimi.

Efiçienca e karburantit*

Zhurma e jashtme e rrotullimit*

Zotërimi në lagështi*

Vlera (e shprehur në dB(A)) për zhurmën e jashtme të rrotullimit*

* Në përputhje me rregulloren e BE 2020/740

	Matja e gjerësisë së Diskut		Radiusi i ngarkuar statik (mm)
	Gjerësia e kryqëzimit (mm)		Perimetri i rrotullimit (mm)
	Diametri i jashtëm (mm)		Presioni maksimal (kPa)



© Mercedes-Benz AG

EUROALL SEASON | VAN11

Gomat më të reja për të gjitha stinët për furgona dhe kamiocina. EUROALL SEASON VAN11 ofron qëndrueshmëri dhe siguri të mrekullueshme, në kombinim me kilometrazh të shkëlqyer për të gjitha rrethanat. Performacë të mrekullueshme në rrugë të mbuluara me borë dhe lagështi.

TIPARET DHE PËRFITIMET

- Ngurtësi të optimizuar të modelit për stabilitet të shkëlqyeshëm të drejtimit dhe dinamikës vozitëse, me distanca më të shkurta të frenimit, nivel të lartë të kontrollit dhe konsumim të barabartë
- Modeli ynë oscilues i ullukëve dhe lamellave gjeneron traksion të besueshëm në borë dhe baltë
- Nivel të lartë të sigurisë dhe kontrollit në lagështi me rezistencë të përmirësuar të rrëshqitjes në sipërfaqe të lagura
- Teknologjia 4D-Nano Design
- Të çertifikuar me M+S dhe 3PMSF

PËRMASAT

- 23 Përmasat
- Inç 14–17
- Seritë 55–75
- Treguesi i shpejtësisë: R/S/T/H

Shikoni faqet 61 për informacione më të detajuara.

PËRPARËSITË E PERFORMANCËS

- Performancë në lagështi**
- Performancë dimërore**
- Jetëgjatësi e batistradës**
- Zhurmë e ulët**

➔ Për më shumë detaje të produktit, shihni faqet 66–69.



EUROALL SEASON | VAN11

KAMIONÇINË GOMA PËR GJITHË VITIN

Madhësia e gomave	TN / TSH	Disqet e lejuara	Presioni maksimal											Komentet
SERITË 55														
225/55R17C	109/107T	6,5 - 7,5	475	7,0	226	690	323	2102	C	A	B	71	M+S,	
SERITË 60														
195/60R16C	99/97H	5,5 - 6,5	375	6,0	193	645	302	1965	C	A	B	71	M+S,	
215/60R16C	103/101T	6,0 - 7,0	375	6,5	219	669	312	2035	C	A	B	71	M+S,	
225/60R16C	105/103T	6,5 - 7,5	375	6,5	228	681	317	2069	C	B	B	71	M+S,	
215/60R17C	109/107T	6,0 - 7,0	475	6,5	219	697	326	2124	C	A	B	71	M+S,	
235/60R17C	117/115S	6,5 - 7,5	525	7,0	240	714	331	2163	C	B	B	72	M+S,	
SERITË 65														
215/65R15C	104/102T	6,0 - 7,0	375	6,5	221	666	309	2022	C	B	B	71	M+S,	
195/65R16C	104/102T	5,0 - 6,0	475	6,0	200	666	311	2028	C	B	B	71	M+S,	
205/65R16C	107/103T (105H)	5,5 - 6,5	475	6,0	207	677	315	2056	C	A	B	71	M+S,	
215/65R16C	109/107R (106/104T)	6,0 - 7,0	475	6,5	220	693	322	2105	C	A	B	71	M+S,	
225/65R16C	112/110R	6,0 - 7,0	475	6,5	226	704	327	2139	C	A	B	71	M+S,	
235/65R16C	115/113R	6,5 - 7,5	475	7,0	241	714	331	2167	C	A	B	71	M+S,	
235/65R16C	121/119R	6,5 - 7,5	575	7,0	241	714	331	2167	C	A	B	71	M+S,	
SERITË 70														
175/70R14C	95/93T	4,5 - 5,5	375	5,0	177	606	283	1849	D	B	B	71	M+S,	
195/70R15C	104/102S	5,0 - 6,0	450	6,0	201	661	308	2014	D	B	B	71	M+S,	
215/70R15C	109/107S	5,5 - 7,0	450	6,5	221	687	319	2091	C	A	B	71	M+S,	
225/70R15C	112/110R	6,0 - 7,0	450	6,5	228	697	314	2126	C	B	B	71	M+S,	
SERITË 75														
185/75R16C	104/102R	5,0 - 6,0	475	5,0	184	690	322	2103	D	B	B	71	M+S,	
195/75R16C	110/108T	5,0 - 6,0	525	5,5	194	703	328	2145	C	B	B	71	M+S,	
205/75R16C	113/111R	5,5 - 6,5	525	5,5	203	718	334	2187	C	B	B	71	M+S,	
215/75R16C	116/114R	5,5 - 7,0	525	6,0	216	732	340	2228	C	A	B	71	M+S,	
225/75R16C	118/116R	6,0 - 7,0	525	6,0	223	748	347	2277	C	A	B	71	M+S,	
225/75R16C	121/120R	6,0 - 7,0	575	6,0	223	757	350	2298	C	B	B	71	M+S,	

TN = Treguesi i ngarkesës TSH = Treguesi i shpejtësisë
 Disqet e lejuara dhe gjerësia e matur e disqeve, janë vlera standarde të bazuara në madhësinë e gomave (ETRT0).
 Gjerësi e RIM-it e shfaqur në kllapa gjithashtu është e lejuar, por me autorizim të prodhuesit nga Falken Tyre Europe GmbH. Të gjitha etiketat dhe informacionet teknike janë objekt i tolerancave të standardeve të industrisë. Ne rezervojmë të drejtën për të bërë ndryshime teknike. Informacionet etiketuese mund të jenë subjekt ndryshimi.

Efiçienca e karburantit* Zhurma e jashtme e rrotullimit*
 Zotërimi në lagështi* Vlera (e shprehur në dB(A)) për zhurmën e jashtme të rrotullimit*
 *Në përputhje me rregulloren e BE 2020/740

- Matja e gjerësisë së Diskut Rradiusi i ngarkuar statik (mm)
- Gjerësia e kryqëzimit (mm) Perimetri i rrotullimit (mm)
- Diametri i jashtëm (mm) Presioni maksimal (kPa)



© Mercedes-Benz AG

EUROWINTER | VAN01

Gomat dimërore nga Falken për automjete të lehta komerciale, transportues dhe furgona ofrojnë një besueshmëri të mrekullueshme dimërore dhe performancë të jashtëzakonshme në kushtet atmosferike me lagështi.

TIPARET DHE PËRFITIMET

- Përbërja inovative të batistradës
- Teknologjia 4D-Nano Design
- Lamelle me paketime të dendura 3D
- Përmirësim të kursimeve të karburantit
- Dizajn shumë të qëndrueshëm të karkasës
- Jetëgjatësi të zgjatur të gomave
- Udhëtim më të qetë dhe komfort të rritur të drejtuesit

PËRMASAT

- 31 Përmasat
- Inç 14–17
- Seritë 55–75
- Treguesi i shpejtësisë: R/S /T/H

Shikoni faqet 63 për informacione më të detajuara.

PËRPARËSITË E PERFORMANCËS

- Performancë dimërore**
- Performancë në lagështi**
- Komoditet**
- Jetëgjatësi e batistradës**
- Zhurmë e ulët**

➔ Për më shumë detaje të produktit, shihni faqet 66–69.



EUROWINTER | VAN01

GOMA DIMËRORE PËR KAMIONÇINA



Madhësia e gomave	TN / TSH	Disqet e lejuara	Presioni maksimal										Komentet
SERITË 55													
225/55R17C	109/107T	6,5 - 7,0	475	7,0	233	689	321	2097	C	A	B	73	M+S,
SERITË 60													
195/60R16C	99/97T	5,5 - 6,5	375	6,0	199	645	302	1965	D	A	B	72	M+S,
215/60R16C	103/101T	6,0 - 7,0	375	6,5	219	664	310	2021	C	A	B	73	M+S,
225/60R16C	105/103T	6,5 - 7,5	375	6,5	228	680	307	2030	C	A	B	73	M+S,
215/60R17C	109/107T	6,0 - 7,0	475	6,5	231	692	324	2109	C	A	B	72	M+S,
225/60R17C	107/105H	6,5 - 7,5	375	6,5	226	709	331	2158	C	A	B	72	M+S,
235/60R17C	117/115S	6,5 - 7,5	525	7,0	240	721	336	2193	C	A	B	73	M+S,
SERITË 65													
175/65R14C	90/88T	5,0 - 5,5	375	5,0	175	589	275	1794	D	A	B	72	M+S,
205/65R15C	102/100T	5,5 - 6,5	375	6,0	207	652	303	1981	D	A	B	72	M+S,
215/65R15C	104/102T	6,0 - 7,0	375	6,5	218	661	305	2002	C	A	A	70	M+S,
195/65R16C	104/102T	5,5 - 6,0	475	6,0	199	665	310	2021	D	A	B	72	M+S,
205/65R16C	107/105T	5,5 - 6,5	475	6,0	207	677	315	2056	C	A	B	72	M+S,
215/65R16C	109/107T	6,0 - 7,0	475	6,5	219	691	321	2097	C	A	B	72	M+S,
225/65R16C	112/110R	6,0 - 7,0	475	6,5	226	703	326	2133	C	A	B	72	M+S,
235/65R16C	115/113R	6,5 - 7,5	475	7,0	238	717	332	2174	C	A	B	72	M+S,
235/65R16C	121/119R	6,5 - 7,5	575	7,0	240	712	322	2172	C	A	B	72	M+S,
SERITË 70													
165/70R14C	89/87R	4,5 - 5,0	375	5,0	168	593	277	1808	D	A	B	72	M+S,
175/70R14C	95/93T	4,5 - 5,5	375	5,0	177	602	284	1836	D	A	B	72	M+S,
195/70R15C	104/102R	5,0 - 6,0	450	6,0	199	660	308	2014	D	A	B	72	M+S,
205/70R15C	106/104R	5,5 - 6,5	450	6,0	207	674	313	2050	D	A	B	72	M+S,
215/70R15C	109/107R	5,5 - 7,0	450	6,5	219	688	319	2091	C	A	B	72	M+S,
225/70R15C	112/110R	6,0 - 7,0	450	6,5	226	702	325	2133	C	A	B	72	M+S,
225/70R17C	108/106T	6,0 - 7,0	325	6,5	228	752	339	2261	C	A	B	73	M+S,
SERITË 75													
185/75R16C	104/102R	5,0 - 6,0	475	5,0	182	689	322	2103	D	A	B	72	M+S,
195/75R16C	107/105R	5,0 - 6,0	475	5,5	193	703	328	2145	C	A	B	72	M+S,
205/75R16C	110/108R	5,5 - 6,5	475	5,5	201	719	334	2187	C	A	B	72	M+S,
205/75R16C	113/111R	5,5 - 6,5	525	5,5	203	714	323	2178	C	B	B	73	M+S,
215/75R16C	113/111R	5,5 - 7,0	475	6,0	214	733	340	2229	C	A	B	72	M+S,
215/75R16C	116/114R	5,5 - 7,0	525	6,0	216	732	328	2194	C	A	B	70	M+S,
225/75R16C	118/116R	6,0 - 7,0	525	6,0	223	755	349	2291	C	B	B	73	M+S,
225/75R16C	121/120R	6,0 - 7,0	575	6,0	223	744	335	2269	B	B	B	73	M+S,

TN = Treguesi i ngarkesës TSH = Treguesi i shpejtësisë
 Disqet e lejuara dhe gjerësia e matur e disqeve, janë vlera standarde të bazuara në madhësinë e gomave (ETRTO).
 Gjerësi e RIM-it e shfaqur në kllapa gjithashtu është e lejuar, por me autorizim të prodhuesit nga Falken Tyre Europe GmbH. Të gjitha etiketat dhe informacionet teknike janë objekt i tolerancave të standardeve të industrisë. Ne rezervojmë të drejtën për të bërë ndryshime teknike. Informacionet etiketuese mund të jenë subjekt ndryshimi.

Efiçienca e karburantit* Zhurma e jashtme e rrotullimit*
 Zotërimi në lagështi* Vlera (e shprehur në dB(A)) për zhurmën e jashtme të rrotullimit*
 *Në përputhje me rregulloren e BE 2020/740

- Matja e gjerësisë së Diskut Rradiusi i ngarkuar statik (mm)
- Gjerësia e kryqëzimit (mm) Perimetri i rrotullimit (mm)
- Diametri i jashtëm (mm) Presioni maksimal (kPa)

KËNAQËSIA E KONSUMATORËVE

Gomat verore, dimerore dhe gjithë -stinet, janë të dizenuara posacerishte për automjetet e lehta dhe furgonat. Cilësia e tyre ka bindur klientët dhe përdoruesit në të gjithë Evropën, për shumë vite dhe në shumë situata të ndryshme. Nga rulotet private deri tek shërbimet e korrierëve e të transportit dhe tregtia e kualifikuar, Falken ju ofron gomën ideale për siguri maksimale, jetëgjatësi dhe siguri të lartë.

DR. BERND LÖWENHAUPT, DREJTOR MENAXHUES SUMITOMO RUBBER EUROPE GMBH (PERGJEGJËS PËR TESTIMIN DHE ZHVILLIMIN)

«Çdo vit, inxhinierët me përvojë të zhvillimit dhe drejtuesit testues, projektojnë, ndërtojnë, testojnë dhe optimizojnë një sërë gomash për OEM dhe tregjet pas shitjes. Ne kryejmë teste në pista të njohura testimi në Evropë, si dhe në pistën tonë të testimit dimëror në Suedinë e Veriut. Në këtë proces, ne përdorim ekspertizë të klasit më të lartë dhe teknologjinë e fjalës më të fundit për të përmirësuar prototipet tona fillestare në goma Falken Premium, gati për prodhim.»



HEALTH TRANSPORTATION GROUP

Transporti mjekësor i pasagjerëve

«Si ofruesi kryesor i shërbimeve të transportit mjekësor dhe si grupi i dytë më i madh i transportit mjekësor në Evropë, ne kemi vendosur vetes synime ambicioze. Ne kemi nevojë për një partner të besueshëm për gomat, për të na ndihmuar të qëndrojmë në rrugën e duhur, për të arritur objektivat tona të larta për t'u rritur, pa rrezikuar cilësinë e shërbimeve tona. Në operacionet tona të transportit, çdo minutë mund të jetë vendimtare. Ne duhet të jemi në gjendje të varem nga siguria e gomave. Me një portofol të gjerë produktesh dhe vlerë të jashtëzakonshme për paranë, Falken është i përshtatshëm për një kompani si e jona.»



FDZ-FAHRDIENSTZENTRALE

Shërbim transporti për pasagjerët / Organizatë jofitimprurëse

«Si një shërbim transporti për personat me aftësi të kufizuara dhe që kanë nevojë për asistencë në udhëtim, ne mbështesim pasagjerët tanë duke përmirësuar lëvizshmërinë e tyre në jetën e përditshme. Kur po shqyrtonim gomat për automjetet tona veçanërisht të pajisura, të cilat kanë mjete ndihmëse për të hipur, platformë për karriget me rrota ose platformë ashensori, ne ishim të bindur për gomat Falken të furgonit, nga performanca dhe vlera e jashtëzakonshme për paratë.»

STEWA-TOURISTIK

Kompani për udhëtime turistike

«Stewa Touristik është sinonim për udhëtime me cilësi të lartë dhe një eksperience jashtëzakonisht komode dhe të këndshme. Gomat Falken ofrojnë mbrojtjen dhe sigurinë që na nevojitet në operacionet tona të përditshme – duke përfshirë shërbimin e transportit dhe të furnizimit, shërbimin e transfertave të përbashkëta dhe shërbimet e planifikuara të autobusëve – për të siguruar kënaqësi të plotë për klientët tanë.»



PROCARRO GRUPO

Transporti i automjeteve dhe shërbimi në raste prishje

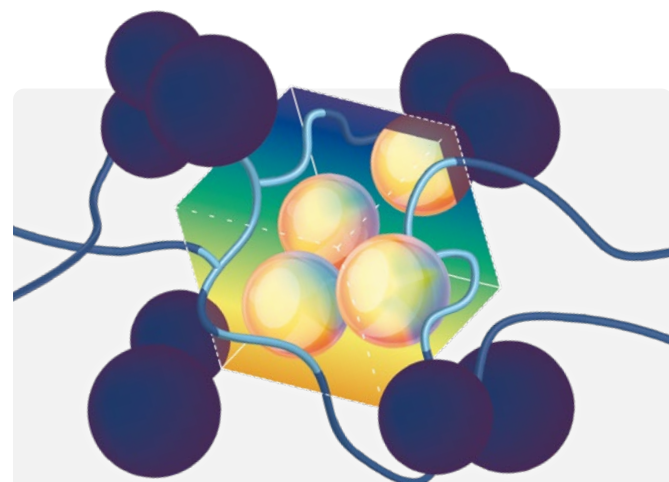
«Ne operojmë një flotë prej 75 automjeteve, të cilat janë në rrugë 24 orë në ditë, shtatë ditë në javë për t'u shërbyer klientëve tanë në Portugalinë veriore. Prioriteti ynë më i rëndësishëm është që ne duhet të jemi në gjendje të mbështetemi tek automjetet tona në çdo kohë. Gomat Falken ofrojnë nivel të lartë të sigurisë dhe të besueshmërisë që ne kërkojmë, pa kompromentuar komoditetin e udhëtimit. Edhe në kushtet e rrugës, që shpesh mund të përshkruhen si sfiduese, gomat Falken na çojnë gjithmonë të sigurt në destinacionin tonë.»



DETAJET E PRODUKTIT – PIKAT KRYESORE

PRODHIMI DHE ZHVILLIMI

Pas gomave Falken qëndron një kombinim i fuqishëm teknologjish të fjalës së fundit në zhvillimin e gomave dhe qendra zhvillimi të fjalës së fundit. Ky korpus ekspertize i mundëson Falken furnizimin me produkte të cilësisë premium me një raport çmim/rendimenti që është thuajse i pashoq në treg, pa cenuar komoditetin dhe sigurinë në drejtim.



DIZAJNI I AVANCUAR 4D-NANO

Teknologjia e avancuar me nanoprojektim 4D është rezultat i kërkimeve dhe arritjeve avangardë në strukturat molekulare. Ajo mundëson kursime në konsumin e karburantit prej deri në pesë për qind krahasuar me modele të zakonshme gomash, zgjat rezistencën dhe kilometrazhin dhe përmirëson konsiderueshëm rendimentin e gomës në kushte lagështire.

EUROWINTER HS01 SUV
Shihni faqen 44

EUROWINTER HS02 PRO
Shihni faqen 38 – 41

ZIEX ZE310 ECORUN
Shihni faqen 23 – 26

EUROALL SEASON AS210
Shihni faqen 46 – 50

EUROWINTER HS02
Shihni faqen 34 – 37

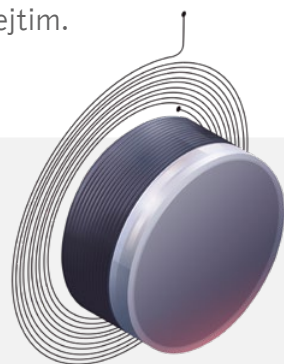
ZIEX ZE310 ECORUN FEXM
Shihni faqen 26

EUROWINTER HS01 RUNFLAT
Shihni faqen 43

SINCERA SN110
Shihni faqen 28 – 31

AZENIS FK520
Shihni faqen 10 – 16

e. ZIEX
Shihni faqen 20 – 22



PROCESI I PRODHIMIT NEO-T01

Te NEO-T01, çdo gomë krijohet rreth një kavoje metalike të derdhur me precizion dhe të njohur

si "formuese" në formën dhe madhësinë e saktë të pjesës së brendshme të gomës së përfunduar. Ajo që e bën këtë metodë kaq të veçantë është se gomat prodhohen duke përdorur një metodë "rripi" që pëshpëll materialin e lules dhe të paretit rreth formuesit në specifikime precizioni tejet të lartë pa mbivendosje apo bashkime, dhe pa nevojën për toleranca të mëtejshme në prodhim. Vini re se ky proces vlen vetëm për gomat Runflat dhe FEXM.

AZENIS FK510 RUNFLAT
Shihni faqen 18

AZENIS FK520 FEXM
Shihni faqen 16



PROGRAMI I ZHVILLIMIT TË PËRBËRJES INOVATIVE NGA FALKEN – 4D-NANO DESIGN

Teknologjia avangardë e nanoprojektimit në 4D u mundëson inxhinierëve tanë të simulojnë bashkëveprimet komplekse të komponentëve të materialit të gomës në shkallë nano.

AZENIS FK510
Shihni faqen 17 – 18

LINAM VAN01
Shihni faqen 58 – 59

EUROWINTER HS01
Shihni faqen 41 – 43

EUROWINTER VAN01
Shihni faqen 62 – 63

AZENIS FK510 RUNFLAT
Shihni faqen 18

EUROALL SEASON VAN11
Shihni faqen 60 – 61

AZENIS FK510 SUV
Shihni faqen 19

WILDPEAK A/T AT3WA
Shihni faqen 52 – 54

KARAKTERISTIKAT E PRODUKTIT

Karakteristikat e posaçme të produktit përmirësojnë edhe më tej sigurinë e gomave Falken – si p.sh. projektimi i lules që maksimizon kontaktin në kushte dëbore dhe akulli, si dhe karakteristikat në rast shpimi.



TEKNOLOGJIA E ZGJERUAR LËVIZJEJE (TEKNOLOGJIA FEXM)

Gomat FEXM kanë paretë të përforcuara që reduktojnë deformimin nëse goma pëson dëmtim apo shpim; kështu mund të vazhdojnë të përdoren për të paktën 80 km në shpejtësi maksimale prej 80 km/orë.

ZIEX ZE310 ECORUN FEXM
Shihni faqen 26

AZENIS FK520 FEXM
Shihni faqen 16

ECORUN TEKNOLOGJIA ECORUN

Gomat Falken me etiketën ECORUN e kanë një zvogëlim të rezistencës së rrotullimit. Duke e zvogëluar humbjen e energjisë përmes fërkimit ato kursejnë në konsumin e karburantit – e që është mirë për mjedisin, dhe mirë për buxhetin tuaj.

ZIEX ZE310 ECORUN
Shihni faqen 23 – 26

ZIEX ZE310 ECORUN FEXM
Shihni faqen 26

SINCERA SN110
Shihni faqen 28 – 31



TEKNOLOGJIA ECJES PAS SHPIMIT

Gomat me ecje pas shpimi përcaktohen nga shënimi RF në madhësinë e tyre. Paretet e përforcuara të tyre reduktojnë deformimin e gomave, duke mundësuar deri në 80 km të mëtejshme udhëtim në deri në 80 km/orë.

AZENIS FK510 RUNFLAT
Shihni faqen 18

ZIEX ZE914 ECORUN RUNFLAT
Shihni faqen 27

EUROWINTER HS01 RUNFLAT
Shihni faqen 43



MDS – POZICIONIMI MULTIDREJTUES I LAMELLES

Tipari i dizajnit të modelit, pozicionimi multidrejtues i lamellas siguron fuqi të shkëlqyeshme të traksionit dhe frenimit në pothuajse çdo kënd drejtues dhe siguron manovrim solid, vëçanërisht në rrugët me dëborë.

EUROWINTER HS02 PRO
Shihni faqen 38 – 41

EUROWINTER HS02
Shihni faqen 34 – 37

EUROALL SEASON AS210
Shihni faqen 46 – 50

DETAJET E PRODUKTIT – PIKAT KRYESORE

KARAKTERISTIKAT E PRODUKTIT



TEKNOLOGJIA SIPE

Teknologjia 3D e lameleve për rritjen e fërkimit rrit kapjen në rrugë të lagura, në kushte dimërore ose me baltë, si dhe optimizon fortësinë e blloqeve për të parandaluar konsumimin e çekuilibruar të batistradës.

EUROWINTER HS02 PRO
Shihni faqen 38 – 41

EUROWINTER HS02
Shihni faqen 34 – 37

EUROWINTER HS01 SUV
Shihni faqen 44



KAVO E PAZHURMSHME

Inxhinierët e Falken kanë zhvilluar një shtresë novatore shkume poliuretani që vesh pjesën e brendshme të gomës dhe redukton konsiderueshëm gjenerimin e zhurmave në kabinë. Kjo veshje shkume është e lehtë si pupël dhe nuk e pengon në asnjë formë rendimentin e gomës. Është tejet rezistente dhe zgjat për të gjitha ciklin jetik të gomës.

e. ZIEX
Shihni faqen 20 – 22



PRESION KONSTANT ADAPTUES – PËR SHPËRNDARJE TË BARABARTË TË PRESIONIT

Ky koncept revolucionar i lules rezulton në strukturë optimale të gjurmës së shkeljes duke e përhapur njëtrajtshëm presionin gjatë gjithë zonës së kontaktit. Kjo gjurmë e optimizuar gomë-rrugë realizon kontakt dhe dinamikë të përmirësuar në drejtim.

EUROWINTER HS01
Shihni faqen 41 – 43

ZIEX ZE310 ECORUN
Shihni faqen 23 – 26

AZENIS FK510 SUV
Shihni faqen 19

EUROWINTER VAN01
Shihni faqen 62 – 63

AZENIS FK510 RUNFLAT
Shihni faqen 18

ZIEX ZE310 ECORUN FEXM
Shihni faqen 26

EUROWINTER HS01 SUV
Shihni faqen 44

EUROALL SEASON VAN11
Shihni faqen 60 – 61

AZENIS FK510
Shihni faqen 17 – 18

LINAM VAN01
Shihni faqen 58 – 59



NANO BLACK – DIZAJNI MURIT ANËSOR

Procesi inovativ për krijimin e logove shumë të detajuara me ngjyrë të zehtë të thellë dhe e elementëve të dizajnit në faqet anësore, përmirëson pamjen mahnitëse të gomave si dhe përmirëson aerodinamikën.

EUROWINTER HS02 PRO
Shihni faqen 38 – 41

AZENIS FK520
Shihni faqen 10 – 16

e. ZIEX
Shihni faqen 20 – 22



PESHË E LEHTË

Produktet tona më të fundit kanë një dizajn të ri me peshë më të lehtë krahasuar me modelet paraardhëse. Kjo është në të mirë të mjedisit dhe ul konsumin e burimeve, si dhe redukton peshat pa suspension.

EUROWINTER HS02 PRO
Shihni faqen 38 – 41

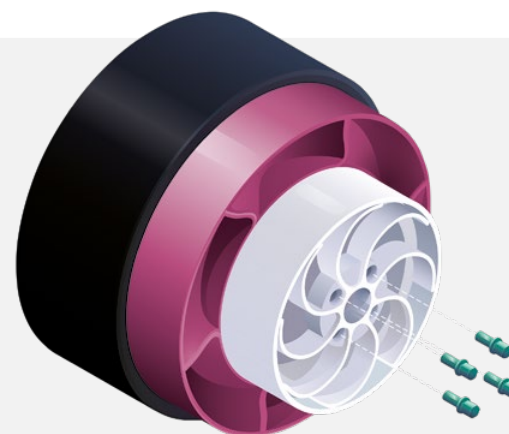
EUROWINTER HS02
Shihni faqen 34 – 37

e. ZIEX
Shihni faqen 20 – 22

AZENIS FK520
Shihni faqen 10 – 16

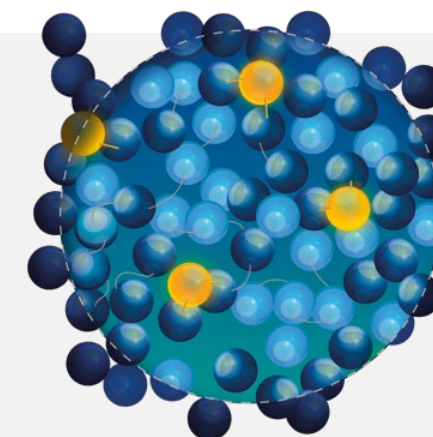
KËRKIM

Falken dhe kompania e saj mëmë, Sumitomo Rubber Industries, do të udhëheqin në avancimin e sektorit drejt qëndrueshmërisë më të lartë për brezat e ardhshëm. Për të arritur këtë objektiv ambicioz ato janë duke përfshirë tanimë një sërë teknologjish të reja në proceset e tyre të zhvillimit të gomave teksa kërkojnë t'i bëjnë gomat më efikase dhe kësaj më ekologjike.



GYROBLADE

A nuk do të ishte bukur sikur gomat e rena t'i përkisnin së kaluarës? Tani e ardhmja është një kthesë më tej me Falken Gyroblade. Kjo teknologji krejtësisht e re gomash eliminon jo vetëm shpimin e gomave, por edhe proceset e mundimshme për fryrjen dhe monitorimin e presionit. Shikoni përpara drejt një dimensionit krejtësisht të ri drejtimi komod dhe të sigurt!



TEKNIKA E ANALIZËS MIKROSKOPIKE

Të dhënat e sakta imazherike krijuar përmes teknikave të analizës mikroskopike të strukturave molekulare të gomës, mund të përdoren tani për të zhvilluar aliazhe materiale në të ardhmen. Këto mund të përdoren në aliazhet e reja me nivele superiore efikasiteti të karburantit dhe rezistencës ndaj konsumimit.

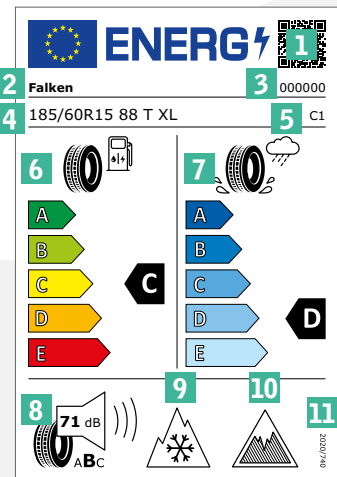
GOMA TË QËNDRUESHME PËR NJË DREJTIM MË TË MIRË



Sumitomo Rubber Industries është e përkushtuar në përmirësimin e mbrojtjes së mjedisit në prodhimin e gomave. Çështjet kryesore janë këtu kursimi i karburantit, përdorimi i lëndëve të para të qëndrueshme dhe administrimi i kujdesshëm i burimeve. Falken optimizon vazhdimisht proceset prodhuese dhe komponentët e përdorur për prodhimin e gomave. Një pjesë thelbësore në aktivitetet e kompanisë në këtë kuadër përbën kërkimi i avancuar në nanostrukturave të strukturës së gomës. Ky kërkim po mundëson prodhimin gomës natyrale duke përdorur metoda të pajtueshme me mjedisin dhe kësaj prodhimin e produkteve që janë të qëndrueshme dhe në krye të zhvillimeve teknologjike.

FAKTET E GOMAVE

RREGULLORJA E ETIKETËS SË GOMAVE 2020/740 – PËRMBAJTJA



Etiketa e gomave tregohet vetëm si shembull

- 1 Kodi QR (qasje e drejtpërdrejtë në seksionin publik të databazës së produkteve të BE-së EPREL)
- 2 Emri tregtar ose marka tregtare e furnitorit
- 3 Identifikuesi i llojit të gomave / numri i artikullit
- 4 Madhësia e gomave, kapaciteti i ngarkesës dhe indeksi i shpejtësisë
- 5 Kategoria e gomave
- 6 Piktogrami i efikasitetit të karburantit, shkalla dhe klasa e performancës
- 7 Piktogrami i rrokjes në lagështi, shkalla dhe klasa e performancës
- 8 Piktogrami i zhurmës së jashtme të rrotullimit, vlera (e shprehur në dB(A) dhe e rumbullakosur në numrin e plotë më të afërt) dhe klasa e performancës
- 9 Piktogrami i rrokjes në borë
- 10 Piktogrami i rrokjes në akull
- 11 Numri serial i kësaj rregulloreje «2020/740»

KATEGORIA E ETIKETËS SË GOMAVE

Rezistencë e rrotullimit

Rezistenca e rrotullimit tregon forcën e nevojshme për të mbajtur gotat në rrotullim. Informacioni i rezistencës së rrotullimit tregohet në pjesën e sipërme djathtas të etiketës së etiketës së BE-së për gotat. Etiketa tregon një piktogram të një gome me një pompë karburanti dhe vlerësimin e gomave (A deri E).

Zotërim në lagështi

Etiketa e rrokjes në lagështi tregon rrokjen e gomës gjatë frenimit në kushte lagështie. Informacioni tregohet në pjesën e sipërme djathtas të etiketës së BE-së për gotat. Etiketa tregon piktogramin e një gome dhe një pike uji si dhe vlerësimin e gomës (A deri E).

Emetimi i zhurmës

Emetimi i zhurmës së gomës tregohet në decibel.

Gomat me vlerësim A bien nën limitin prej 3 dB (A) ose më shumë; Gomat me vlerësim B përmbushin ufijhtë e përcaktuar për të ardhmen. Gomat me vlerësim C janë nën kufijtë aktualë të lejueshëm.

Forca e fërkimit në dëborë dhe akull

Gomat që janë të përshtatshme për kushtet ekstreme të dimrit, kanë piktogramin e tre majave të malit dhe flokut të dëborës në krahun anësor. Gomat e dimrit nordik, për sipërfaqe me akull, kanë një piktogram të akulli (vetëm automjetet e klasit C1).

EMËRTIMI I SAKTË I GOMËS ËSHTË I PARAQITUR NË MURIN ANËSOR



265/40ZR18 (101Y) XL



- 1 265 = Gjerësia e kryqëzimit (mm)
- 2 40 = Proporcionet e madhësisë
- 3 R = Lloji i dizajnit = Radial
- 4 18 = Diametri Rim (inç)
- 5 101 = Treguesi i ngarkesës (TN)
- 6 (Y) = Treguesi i shpejtësisë (SI)
- 7 XL = Ngarkesa shtesë

SIMBOLI I SHPEJTËSISË

Simboli i shpejtësisë e paraqet shpejtësinë maksimale të lejuar për gomë nën ngarkesë, sipas treguesit të ngarkesës dhe instruksioneve të prodhuesit.

TREGUESI I NGARKESËS

Treguesi i ngarkesës është një kod numerik që tregon ngarkesën maksimale që një gomë mund të mbajë. Ngarkesa varet nga shpejtësia e treguar me simbolin e shpejtësisë së gomave, shpejtësinë maksimale aktuale dhe çdo veçori të veçantë të modelit të automjetit nën kushtet e shërbimit të specifikuar nga fabrikuesi i gomës.

TREGUESI I NGARKESËS (PËR GOMË)

TN	KG	TN	KG	TN	KG	TN	KG	TN	KG	TN	KG	TN	KG
60	250	69	325	78	425	87	545	96	710	105	925	114	1180
61	257	70	335	79	437	88	560	97	730	106	950	115	1215
62	265	71	345	80	450	89	580	98	750	107	975	116	1250
63	272	72	355	81	462	90	600	99	775	108	1000	117	1285
64	280	73	365	82	475	91	615	100	800	109	1030	118	1320
65	290	74	375	83	487	92	630	101	825	110	1060	119	1360
66	300	75	387	84	500	93	650	102	850	111	1090	120	1400
67	307	76	400	85	515	94	670	103	875	112	1120	121	1450
68	315	77	412	86	530	95	690	104	900	113	1150	122	1500

SIMBOLI I SHPEJTËSISË

SIMBOLI	KM/H	SIMBOLI	KM/H	SIMBOLI	KM/H	SIMBOLI	KM/H	SIMBOLI	KM/H
L	120	P	150	S	180	H	210	W	270
M	130	Q	160	T	190	V	240	Y	300
N	140	R	170	U	200	Z	>240	(Y)	>300

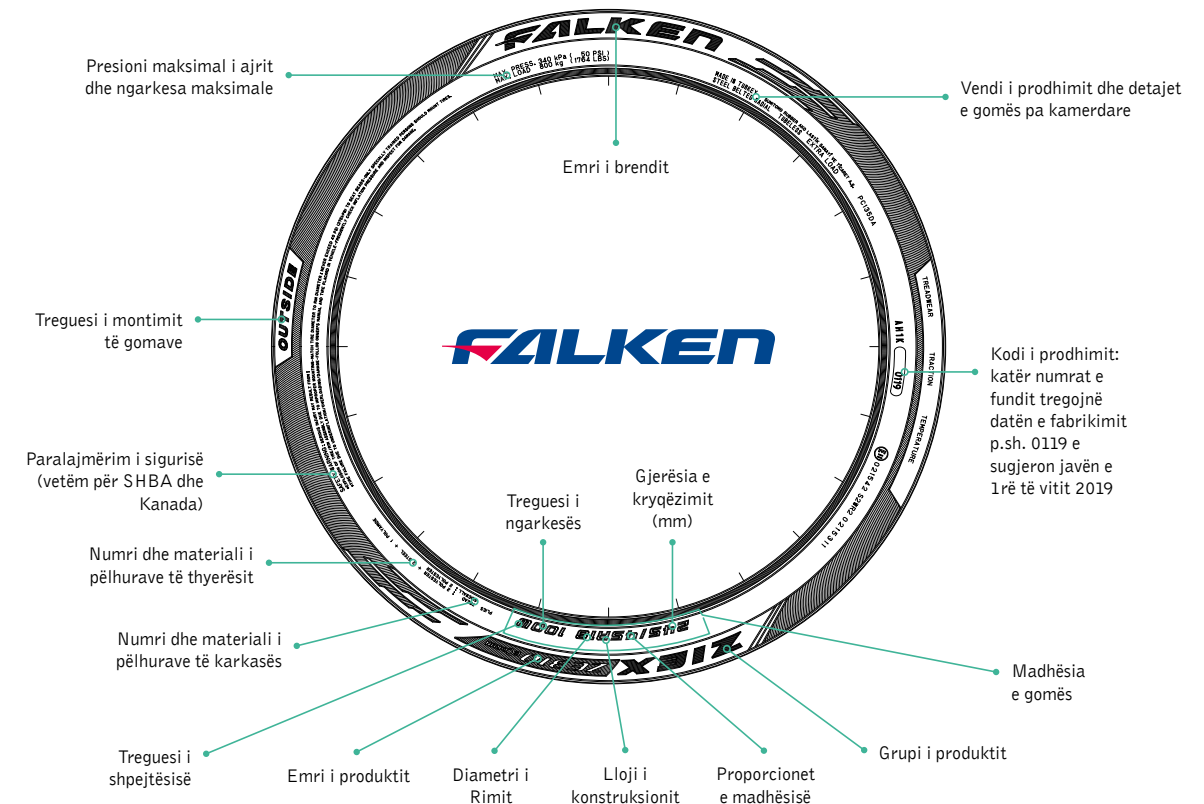
DETAJET E RËNDËSISHME QË E RISIN SIGURINË TUAJ

Shënim i përgjithshëm mbi informacionet e madhësisë së gomave.

Madhësia e gomave dhe kryqëzimet janë gjithmonë në mm. Kryqëzimi kalkulohet si një përqindje e gjerësisë së gomave. Ndërsa diametri i rim-it është i dhënë në inç.

Shenjat e murit faqësor

Për të qenë i sigurt që po zgjidhni gomën e duhur, para se ti blini, kontrolloni etiketimin mbi gotat tuaja aktuale, apo konsultoni çertifikatën e regjistrimit të automjeteve (COC dokumentacioni). Përdorimi i gomave me gjerësi jo të miratuar apo ndonjë kombinim jo të miratuar të gomës me diskun mund të rezultojë me një gjohë të policisë apo të bëjë që makina juaj të dështojë në testin periodik të denjësisë së rrugëve. Në vazhdimësi, mund të zhvleresojë mbrojtjen tuaj të sigurimit ose të rezultojë në dëmtimin e gomës nga mbingarkesa.



PAJISJET ORIGJINALE (PO)

Pajisjet origjinale – Të dizanuara për veturën tuaj! Falken vazhdimisht po punon për ndërveprimin e përsosur në mes të automjetit dhe gomave së bashku me prodhuesit kryesorë të automjeteve. Çdo prodhues i makinave përcakton një personalitet të veçantë për secilin model të veturave, ndërsa Falken po siguron gomën e përshtatshme për automjetin. Në grupimin e mëposhtëm ju mund të shihni një ekstrakt të portofolit tonë për «PO».



VOLKSWAGEN:

Crafter:

- LINAM VAN01

Passat:

- ZIEX ZE914A ECORUN

Polo:

- AZENIS FK453
- EUROWINTER HS01
- SINCERA SN832A
- ZIEX ZE914A ECORUN

Tiguan:

- ZIEX ZE914A ECORUN

Touran:

- ZIEX ZE914A ECORUN

T-Roc / T-Roc Cabrio:

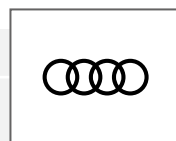
- AZENIS FK453CC
- ZIEX ZE914A ECORUN
- ZIEX ZE310A ECORUN

up!:

- SINCERA SN832
- SINCERA SN832A
- EUROWINTER HS01

Golf 8:

- ZIEX ZE310A ECORUN



AUDI:

Q3:

- ZIEX ZE914A ECORUN A0*

Q3 PHEV:

- ZIEX ZE310A ECORUN A0*

A1 City Carver:

- AZENIS FK510A A0*

Audi A3:

- ZIEX ZE310A ECORUN A0*

Audi A3 PHEV:

- ZIEX ZE310A ECORUN A0*



JEEP:

Compass:

- ZIEX ZE914 ECORUN

Compass PHEV:

- AZENIS FK510A SUV

Renegade:

- WILDPEAK H/T01A



SKODA:

Superb:

- ZIEX ZE914 ECORUN



TOYOTA:

Aygo:

- SINCERA SN110A
- FK090

Corolla:

- ZIEX ZE914B
- SINCERA SN832B
- FK090

Yaris GRS:

- ZIEX ZE310 ECORUN
- FK090

Yaris:

- FK090

Yaris Cross:

- ZIEX ZE010B
- ZIEX ZE310A
- FK090



NISSAN:

Leaf:

- FK090



SEAT:

Ateca:

- ZIEX ZE914A ECORUN
- AZENIS FK453CC

Ibiza:

- FK453
- SINCERA SN832A
- ZIEX ZE914A ECORUN

Leon:

- ZIEX ZE310A ECORUN



FIAT:

Tipo:

- AZENIS FK520

Tipo Cross:

- AZENIS FK510A



HONDA:

HR-V:

- ZIEX ZE914 ECORUN



Modeli Mercedes-Benz G-Class është i pajisur me Falken WILDPEAK A/T AT3WA M0 dhe EUROALL SEASON AS210A M0 me përmasa 265/60R18, si dhe me AZENIS FK510 SUV M0 me përmasa 265/55R19 si goma OEM (prodhuesi i pajisjeve origjinale).

PARTNERITETE ME OEM-TË

Brendet kryesore të veturave mbështetën në cilësinë e gomave Falken. Mirëpo seria e gjerëve e modeleve dhe përmasave të gomave nga Falken është gjithashtu në dispozicion edhe për tregtarë të veturave – që është një kanal tjetër shitës, e që furnizohet me goma të cilësisë së lartë nga Falken, për vetura, furgona, SUV-a dhe 4x4-sha.*





FALKEN TYRE EUROPE GMBH


Berliner Straße 74-76
63065 Offenbach am Main | Gjermani

T. +49(0)69 247 52 52-0

F. +49(0)69 247 52 52-12


E. info@falkentyre.com

 facebook.com/falken

 twitter.com/FalkenTyres

 [falkentyres](https://www.instagram.com/falkentyres)

 youtube.com/falkentyreeurope

 [falkentyre.com](https://www.falkentyre.com)

SHËRBIMI I KONSUMATORËVE PËR POROSI HOTLINE

T. +49(0)69 247 52 52-52

F. +49(0)69 247 52 52-8852

E. customerservice@falkentyre.com

SHËRBIMI TEKNIK

T. +49(0)69 247 52 52-80

F. +49(0)69 247 52 52-14

E. Tech.Service@falkentyre.com