

**GOMA PËR KAMION
DHE PËR AUTOBUSA**

INFORMACIONET TEKNIKE DHE BULETINI I MODELEVE 2023



FALKEN
TYRES

Gjithnjë e më shumë operatorë flotash po zgjedhin gomat «Falken». Gomat cilësore me veshje japoneze me performancë të lartë ofrojnë një udhëtim të sigurt e të besueshëm në të gjitha kushtet rrugore anembanë Evropës – madje edhe në kantiere ndërtimi dhe gurorë. Aftësitë e rigjenerimit dhe riformësimit të luleve të gomës janë të integruara, duke ulur kostot operacionale dhe duke përmirësuar qëndrueshmërinë. Rrjeti ynë i gjerë i shitësve «Falken» ka kënaqësinë t'ju këshillojë për gomat ideale për nevojat tuaja.

NË HAP ME KOHËN

Me Falken, ne synojmë që çdo kohë të jemi sa më familjar me ndryshimet aktuale.

Duke qenë të afërt me klientët tanë, ne mund të identifikojmë, atë që ata dëshirojnë në një gomë, si dhe për çfarë do kenë nevojë të nesërmen. Kjo na mundëson të dizenojmë produkte me cilësi të lartë që ofrojnë vlera të jashtëzakonshme.

PËRMBAJTJA

FAQE 4	BRENDI FALKEN
FAQE 8	PORTOFOLI I GOMAVE PËR KAMIONA DHE AUTOBUSA
FAQE 13	AUTOBUSI NDËR-URBAN AUTOBUSI URBAN
FAQE 26	NGARKESË E ULËT
FAQE 27	DIMENSIONET
FAQE 30	REKOMANDIME
FAQE 32	RIPARIME
FAQE 34	RIPËRTRIRJA
FAQE 36	TABELA E PRESIONIT TË AJRIT
FAQE 38	FAKTE PËR GOMAT
FAQE 41	ETIKETA E BE E GOMAVE
FAQE 42	DETAJET E PRODUKTIT – PIKAT KRYESORE

Ky model i klasifikuar, kryesisht është parashikuar për përdorim të agjentëve të shitjes dhe jo për konsumator me pakicë.
© Falken Tyre Europe GmbH, e që i nënshtrohen ndryshimeve, gabimeve dhe lëshimeve të përjashtuara.

BRENDI FALKEN

Brendi Falken është themeluar në Japoni në vitin 1983, fillimisht si një brend kryesor i gomave radiale me performancë të lartë. Themeluesit e saj qëllimisht e përzgjedhën këtë emër që shpreh dinamizëm, performancë dhe elegancë natyrore. Tani, tre dekada më vonë, Falken është një brend i pavarur i profileve të larta e që fokusohet në produkte cilësore dhe vazhdimisht e drejton progresin duke i përdorur gomat si një arenë zhvillimi dhe testimi.



NË RRUGË

Shoferët që ngasin çdo ditë e dinë se çfarë është një gomë e mirë. Nga transporti i mallrave në distanca të largëta deri te kantieret e ndërtimit, modeli i duhur është thelbësor për të garantuar kapje të sigurt, kilometrazh të gjatë dhe rezistencë në qëndrueshmëri. Gomat «Falken» janë profesionale, të krijuara posaçërisht për fushën e kërkuar të përdorimit.





Përdorime të kombinuara



Përdorime rajonale



Përdorime nordike/dimërore



Brenda/jashtë rrugë dhe ndërtimtari



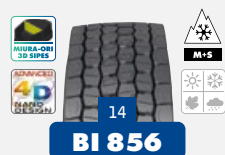
Drejtimi



Drejtimi



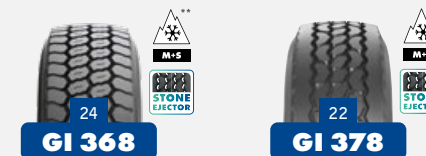
Diferenciali



Diferenciali



Rimorkio



Rimorkio



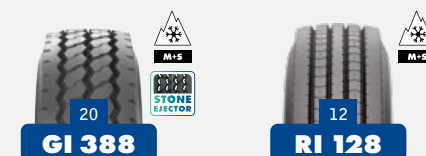
Autobusë



Autobusë



Ngarkesë e ulët



Ngarkesë e ulët



RI 151

Aksi ynë i mrekullueshëm i drejtimit si dhe goma e rimorkios për përdorim rajonal, i tipareve të RI 151 me një përbërje inovative që i përballon lehtë kushtet e motit të ashpër. Modeli RI 151, falë tharjes dhe qëndrueshmërisë së jashtëzakonshme siguron një forcë traksioni perfekte dhe të shkëlqyeshme si dhe kilometrazh të madh sidomos në rrugë të thata, të lagura apo me dëborë. Modeli i ri përfshin dëbuesin e zgjuar të guralecave me pjesë përbërëse që i pengojnë guralecat të ngecin në goma.



PËRBËRËSI I BATISTRADËS TEK «4D-NANO DESIGN»

VEÇORITË E PRODUKTIT:

- Inxhinieri e shkallës nanoskopike për përbërësit prej gome

FUNKSIONI:

- I dizenuar, për të siguruar zotërim ideal për të gjitha kushtet atmosferike (verifikuar me 3PMSF)

PËRFITIMI:

- Frenim i shkëlqyeshëm në lagështi i kombinuar me rezistencë të përmirësuar të rrotullimit dhe performancë të shtuar të kilometrave



KARKASË PREMIUM – PRODHIM JAPONEZ

VEÇORITË E PRODUKTIT:

- Goma të projektuara me përvojë Japoneze të Inxhinierisë

FUNKSIONI:

- Me cilësinë më të lartë të përbërësve të montuar në një proces të prodhimit me precizitet të lartë

PËRFITIMI:

- Siguri dhe qëndrueshmëri perfekte gjatë ciklit jetësor, aftësia shtesë për një ripërtirje të shumfishtë



KRAHU I GJËRË I JASHTËM

VEÇORITË E PRODUKTIT:

- Gjerësi e madhe e kanaleve solide të krahut

FUNKSIONI:

- Zonat shumë të gjëra dhe të ngurta të kraheve

PËRFITIMI:

- Stabilitet i përmirësuar në rrugë, manovrim i shkëlqyer dhe konsum i njëjtë

RI 151

Aplikimi i rekomanduar



Aplikimi shtesë



DREJTIMI | RIMORKIO | TË GJITHA POZICIONET | APLIKIMI RAJONAL

Përmasat e gomave	TN	TSH	Thellësia e batistradës (mm)	KG				dB	Vërejtjet
245/70R17.5	136/134	M	12.4		E	C	B	72	M+S,
265/70R17.5	140/138	M	12.8		D	C	B	72	M+S,
205/75R17.5	124/122	M	14.1		E	C	B	72	M+S,
215/75R17.5	126/124	M	12.0		E	C	A	71	M+S,
215/75R17.5	128/126	M	12.0	HL	E	C	A	71	M+S,
225/75R17.5	129/127	M	12.4		E	C	B	72	M+S,
235/75R17.5	132/130	M	13.0		E	C	A	71	M+S,
245/70R19.5	136/134	M	12.7		E	C	A	71	M+S,
265/70R19.5	140/138	M	12.7		E	C	A	71	M+S,
285/70R19.5	146/144	M	13.4		E	C	A	71	M+S,
385/55R22.5	160 (158)	K (K)	15.1		C	C	B	72	M+S,
295/60R22.5	150/147	L	13.3		D	C	A	71	M+S,
315/60R22.5	154/148	L	12.7	HL	E	C	B	73	M+S,
385/65R22.5	160 (158)	K (K)	14.4		D	C	B	72	M+S,
385/65R22.5	164	K	14.4	HL	C	C	B	72	M+S,
255/70R22.5	140/137	M	13.1		D	C	B	72	M+S,
315/70R22.5	156/150 (154/150)	L (M)	13.9	HL	E	C	B	73	M+S,
295/80R22.5	154/149	M	15.6	HL	E	C	A	71	M+S,
315/80R22.5	156/150 (154/150)	L (M)	15.0		C	C	A	71	M+S,

TN = Treguesi i ngarkesës TSH = Treguesi i shpejtësisë HL = Ngarkesë e lartë
Të gjitha etiketat dhe informacionet teknike janë objekt i tolerancave të standardeve të industrisë. Në rezervojmë të drejtën për të bërë ndryshime teknike.
Informacionet etiketuese mund të jenë subjekt ndryshimi.
*Për aplikime të mundshme në vendin tuaj individual të punës, ju lutemi kontaktoni Shërbimin Teknik Falken.

Eficienca e karburantit*

Zhurma e jashtme e rrotullimit*

Zotërimi në lagështi*

Vlera (e shprehur në dB(A)) për zhurmën e jashtme të rrotullimit*

*Në përputhje me rregulloren e BE 2020/740

Theksimet teknologjike Falken në faqe 42. Informacioni për ripunimin e brazdave në faqe 33.



RI 128

Falken RI 128 është goma jonë e rekomanduar për përdorimet në transportin rajonal. Përshtatur për përdorim në rimorkio kamionësh dhe ngarkues të ulët, ajo mban simbolin e kristalit të dëborës dhe markimin FRT. Me kilometrazh të lartë plus aftësi të jashtëzakonshme ripunimi të brazdave dhe të luleve, RI 128 është një zgjedhje ultra efikase për goma.

RI 128

RIMORKIO | DREJTIMI | APLIKIMI RAJONAL & I MIKSUAR

Aplikimi i rekomanduar



Aplikimi shtesë



Përmasat e gomave	TN	TSH	Thellësia e batistradës (mm)	KG	E	C	B	dB	Vërejtjet
245/70R17.5	143/141	J	12.0		C	C	A	67	M+S, FRT, Ngarkesë e ulët
215/75R17.5	135/133	J	12.5		D	C	A	69	M+S, FRT, Ngarkesë e ulët
235/75R17.5	143/141	J	13.1		D	C	A	69	M+S, FRT, Ngarkesë e ulët
245/70R19.5	141/140	J	12.5		D	C	A	67	M+S, FRT, Ngarkesë e ulët
265/70R19.5	143/141	J	13.4		D	C	A	71	M+S, FRT, Ngarkesë e ulët
285/70R19.5	150/148	J	13.6		C	C	A	67	M+S, FRT, Ngarkesë e ulët
385/55R22.5	160 (158)	K (K)	15.1		C	C	A	67	M+S, FRT
385/65R22.5	160 (158)	K (K)	16.5		D	C	A	67	M+S, FRT
385/65R22.5	164 (158)	K (K)	16.5	HL	C	C	A	67	M+S, FRT
275/70R22.5	152/148	J	13.4		D	C	A	67	M+S, FRT, Ngarkesë e ulët

TN = Treguesi i ngarkesës TSH = Treguesi i shpejtësisë HL = Ngarkesë e lartë
 FRT = Gomë me rrokullisje të lirë ***3PMSF jo në të gjitha madhësitë
 Të gjitha etiketat dhe informacionet teknike janë objekt i tolerancave të standardeve të industrisë. Në rezervojmë të drejtën për të bërë ndryshime teknike.
 Informacionet etiketuese mund të jenë subjekt ndryshimi.
 Për aplikime të mundshme në vendin tuaj individual të punës, ju lutemi kontaktoni Shërbimin Teknik Falken.

Efiçienca e karburantit* Zhurma e jashtme e rrotullimit*
 Zotërimi në lagështi* Vlera (e shprehur në dB(A)) për zhurmën e jashtme të rrotullimit*
 *Në përputhje me rregulloren e BE 2020/740

Informacioni për ripunimin e brazdave në faqen 33.



Picture: Daimler Buses

AUTOBUSI NDËR-URBAN | AUTOBUSI URBAN

Udhëtimet turistike dhe ato të kohës së lirë i japin vlerë të veçantë sigurisë, efijencës dhe komoditetit si për shoferin ashtu edhe për pasagjerët. Gjithashtu e rëndësishme është edhe aftësia për ti përballuar me besueshmëri distancat e gjata dhe të shkurta në mes të qyteteve. Karkasët cilësore Japoneze si dhe ripërtirja perfekte ofron një vlerë mbi mesatare.

GOMA PËR ÇDO SITUATË

Modeli	Përmasat e gomave	TN	TSH	Thellësia e batistradës (mm)	KG	E	C	B	dB	Vërejtjet
RI 151	315/70R22.5	156/150 (154/150)	L (M)	13.9	HL	E	C	B	73	M+S, FRT
RI 151	295/80R22.5	154/149	M	15.6	HL	E	C	A	71	M+S, FRT
RI 151	315/80R22.5	156/150 (154/150)	L (M)	15.0		C	C	A	71	M+S, FRT

GOMA ME AKSE PËR DIFERENCIAL

Modeli	Përmasat e gomave	TN	TSH	Thellësia e batistradës (mm)	KG	E	C	B	dB	Vërejtjet
BI 856	275/70R22.5	148/145	M	16.0		D	C	B	74	M+S, FRT
BI 856	315/70R22.5	154/150 (152/148)	L (M)	18.3		D	C	B	74	M+S, FRT
BI 856	295/80R22.5	152/148	M	18.6		D	C	B	74	M+S, FRT
BI 856	315/80R22.5	156/150 (154/150)	L (M)	18.9		D	C	B	74	M+S, FRT

GOMA DIMËRORE ME AKSE DREJTUESE

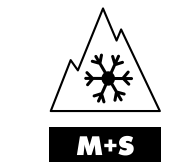
Modeli	Përmasat e gomave	TN	TSH	Thellësia e batistradës (mm)	KG	E	C	B	dB	Vërejtjet
SI 011	315/70R22.5	156/150 (154/150)	L (M)	16.3	HL	E	C	B	73	M+S, FRT
SI 011	315/80R22.5	156/150 (154/150)	L (M)	17.0		E	C	B	73	M+S, FRT

GOMA DIMËRORE ME AKSE TË DIFERENCIALIT

Modeli	Përmasat e gomave	TN	TSH	Thellësia e batistradës (mm)	KG	E	C	B	dB	Vërejtjet
SI 021	275/70R22.5	148/145	M	Për t'u shpallur		E	C	B	74	M+S, FRT
SI 021	315/70R22.5	154/150 (152/148)	L (M)	16.7		E	D	B	76	M+S, FRT
SI 021	295/80R22.5	152/148	L	19.0		E	D	B	76	M+S, FRT
SI 021	315/80R22.5	156/150 (154/150)	L (M)	17.7		E	D	B	76	M+S, FRT

TN = Treguesi i ngarkesës TSH = Treguesi i shpejtësisë HL = Ngarkesë e lartë
 Të gjitha etiketat dhe informacionet teknike janë objekt i tolerancave të standardeve të industrisë. Në rezervojmë të drejtën për të bërë ndryshime teknike.
 Informacionet etiketuese mund të jenë subjekt ndryshimi.

Efiçienca e karburantit* Zhurma e jashtme e rrotullimit*
 Zotërimi në lagështi* Vlera (e shprehur në dB(A)) për zhurmën e jashtme të rrotullimit*
 *Në përputhje me rregulloren e BE 2020/740



BI 856

BI 856 është goma jonë e gjeneratës më të re të aksit të drejtimit, e cila ofron forcë të shkëlqyer tërheqjeje në të gjitha kushtet e motit. Shtresa e fortë e jashtme dhe gjurma më e gjerë dhe katrore, me prerje 3D të instaluar në gjurmën e gomave, do të sigurojë rritje të performancës dhe të sigurisë në ecje, për nevojat tuaja të transportit rajonal dhe ndërqytetas.

BI 856

Aplikimi i rekomanduar



Aplikimi shtesë



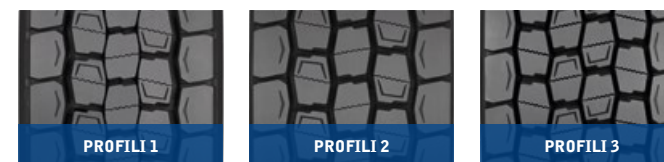
DIFERENCIALI | APLIKIMI RAJONAL & I MIKSUAR

Përmasat e gomave	TN	TSH	Thellësia e batisradës (mm)	E	C	B	dB	Vërejtjet
245/70R17.5	136/134	M	12.5	E	C	B	74	M+S, Profil 2
265/70R17.5	140/138	M	13.8	E	C	B	74	M+S, Profil 2
205/75R17.5	124/122	M	12.5	E	C	B	74	M+S, Profil 1
215/75R17.5	126/124	M	13.2	E	C	B	74	M+S, Profil 1
225/75R17.5	129/127	M	12.5	E	C	B	74	M+S, Profil 2
225/75R17.5	129/127	M	Për t'u shpallur	D	D	B	74	M+S, Profil 2
235/75R17.5	132/130	M	12.5	E	C	B	74	M+S, Profil 2
245/70R19.5	136/134	M	12.5	D	C	B	74	M+S, Profil 2
265/70R19.5	140/138	M	13.0	D	C	B	74	M+S, Profil 2
285/70R19.5	146/144	M	14.0	D	C	B	74	M+S, Profil 2
295/60R22.5	150/147	L	16.4	E	C	B	74	M+S, Profil 2
315/60R22.5	152/148	L	17.0	D	C	B	74	M+S, Profil 3
275/70R22.5	148/145	M	16.0	D	C	B	74	M+S, Profil 3
315/70R22.5	154/150 (152/148)	L (M)	18.3	D	C	B	74	M+S, Profil 3
295/80R22.5	152/148M	M	18.6	D	C	B	74	M+S, Profil 3
315/80R22.5	156/150 (154/150)	L (M)	18.9	D	C	B	74	M+S, Profil 3

TN = Treguesi i ngarkesës TSH = Treguesi i shpejtësisë
 Të gjitha etiketat dhe informacionet teknike janë objekt i tolerancave të standardeve të industrisë. Në rezervojmë të drejtën për të bërë ndryshime teknike.
 Informacionet etiketuese mund të jenë subjekt ndryshimi.
 Për aplikime të mundshme në vendin tuaj individual të punës, ju lutemi kontaktoni Shërbimin Teknik Falken.

Efiçienca e karburantit* Zhurma e jashtme e rrotullimit*
 Zotërimi në lagështi* Vlera (e shprehur në dB(A)) për zhurmën e jashtme të rrotullimit*
 *Në përputhje me rregulloren e BE 2020/740

PASQYRIM I MODELIT



GJURMË E OPTIMIZUAR

VEÇORITË E PRODUKTIT:

- Modeli i gjurmës dhe profili i shpatullave i projektuar për zona të mëdha dhe kontakt të ekuilibruar

FUNKSIONI:

- Sipërfaqe më e madhe kontakti me kontakt në formë katrore përgjatë lules së gomës

PËRFITIMI:

- Tërheqje e shkëlqyer për çdo lloj moti (3PMSF është e aprovuar) dhe parandalon konsumimin e parregullt

BILLOQE TË LULES SË GOMËS NË FORMË HEKZAGONALE

VEÇORITË E PRODUKTIT:

- Dizajn robust i i gjurmës së gomave

FUNKSIONI:

- Billoqet më të mëdha në formë heksagonale përmirësojnë fortësinë dhe qëndrueshmërinë e tyre

PËRFITIMI:

- Rritje e performancës së përgjithshme të kilometrazhit dhe reduktim i rezistencës në rrotullim

KANALET 3D TË LULEVE TË GOMËS «MIURA-ORI»

VEÇORITË E PRODUKTIT:

- Prerje 3D për rritjen e performancës dhe të tërheqjes në kilometra

FUNKSIONI:

- Për parandalimin e zhvendosjes së billoqeve dhe rritjen e fortësisë së tyre

PËRFITIMI:

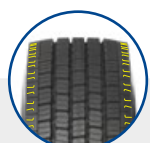
- Parandalon konsumimin e çrregullt dhe të skajeve të gomës



SI 011

Gjenerata jonë e fundit e gomave të dimrit të kamionëve për kushtet ekstreme të dimrit, pasqyron një dizajn të gjurmës me kontroll të lartë, komponentë inovatorë 4D-Nano për kushte dimri ekstreme dhe numër shumë të lartë të prerjeve në gjurmën e gomave.

Falken SI 011 është e përshtatshme për boshtet drejtuese dhe është përshtatje e mirë për rimorkio.



LAMELLA TË KRAHUT ME GREMÇ

VEÇORITË E PRODUKTIT:

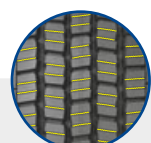
- Dizajn i posaçëm i lamellës me kënde në të dyja anët e jashtme të krahëve

FUNKSIONI:

- Kënde shtesë për traksion dhe ngurtësi konstante të bllokimit

PËRFITIMI:

- Zotërim të shkëlqyeshëm në kushte dimërore pa kompromentuar stabilitetin e drejtimit



PENGESAT E LAMELLUARA ZIG-ZAG

VEÇORITË E PRODUKTIT:

- Lamella zig-zage të thella dhe shumë efektive në vendosje të ndryshme këndore

FUNKSIONI:

- Numër të shtuar të skajeve shtrënguese si dhe shpërndarje të ngurtësisë

PËRFITIMI:

- Traksion i dukshëm më i mirë në dëborë dhe akull si dhe distanca më të shkurta të frenimit



PËRBËRËSI I BATISTRADËS TEK «4D-NANO DESIGN»

VEÇORITË E PRODUKTIT:

- Komponentë të aplikuara të gomës në Nano-shkallë

FUNKSIONI:

- Projektuar për të siguruar nivelet më të larta zotëruese në kushtet ekstreme të dimrit

PËRFITIMI:

- Frenim i shkëlqyeshëm në lagështi
- Mbështetje e përmirësuar në dëborë dhe akull
- Performancë të shtuar të kilometrazhit

SI 011

Aplikimi i rekomanduar



Aplikimi shtesë



DREJTIMI | RIMORKIO | APLIKIMI RAJONAL

Përmasat e gomave	TN	TSH	Thellësia e batistradës (mm)	KG	E	C	B	dB	Vërejtjet
385/55R22.5	160 (158)	K (L)	15.1		E	C	B	73	M+S,
295/60R22.5	150/147	L	Për t`u shpallur		E	C	B	73	M+S,
315/60R22.5	154/148	L	14.2	HL	D	C	B	73	M+S,
385/65R22.5	160 (158)	K (K)	17.0		E	C	B	73	M+S,
315/70R22.5	156/150 (154/150)	L (M)	16.3	HL	E	C	B	73	M+S,
295/80R22.5	154/149	L	Për t`u shpallur	HL	E	C	B	73	M+S,
315/80R22.5	156/150 (154/150)	L (M)	17.0		E	C	B	73	M+S,

TN = Treguesi i ngarkesës TSH = Treguesi i shpejtësisë HL = Ngarkesë e lartë të gjitha etiketat dhe informacionet teknike janë objekt i tolerancave të standardeve të industrisë. Në rezervojmë të drejtën për të bërë ndryshime teknike. Informacionet etiketuese mund të jenë subjekt ndryshimi. [♦]Për aplikime të mundshme në vendin tuaj individual të punës, ju lutemi kontaktoni Shërbimin Teknik Falken.

Theksimet teknologjike Falken në faqe 42. Informacioni për ripunimin e brazdave në faqen 33.

Eficiencia e karburantit*

Zhurma e jashtme e rrotullimit*

Zotërimi në lagështi*

Vlera (e shprehur në dB(A)) për zhurmën e jashtme të rrotullimit*

*Në përputhje me rregulloren e BE 2020/740



SI 021

Gjenerata jonë e fundit e gomave të dimrit për zona tepër të vështira dimërore, ka dizajn të gjurmës me kontroll të lartë dhe Multi Sipe si dhe komponentë të zhvilluar duke përdorur teknologjinë tonë inovatore 4D-Nano. Rezultati është një gomë me nivele të larta të traksionit dhe distanca shumë të shkurta të frenimit në dëborë, borë të shkrirë dhe akull, e cila e rrit edhe kilometrazhin. Falken SI 021 është projektuar posaçërisht për të ofruar kilometrazh të lartë si dhe performancë të besueshme dimërore.



PROJEKTIMI I KRAHËVE TË HAPURA

VEÇORITË E PRODUKTIT:

- Modeli i batistradës me numër të lartë të ullukve anësore dhe lamellave

FUNKSIONI:

- Krijon sasi të larta të skajeve të traksionit

PËRFITIMI:

- E rrit traksionin në dëborë dhe borë të shkrirë



GJURMË E GJERË ME LULE GOMASH TË THELLA

VEÇORITË E PRODUKTIT:

- Modeli i batistradës i projektuar për një sferë të madhe të kontaktit dhe thellësi të profileve të thella

FUNKSIONI:

- E zmadhon zonën e kontaktit dhe e shpërndan peshën e automjetit përgjatë gjithë hapësirës së batistradës

PËRFITIMI:

- Stabilitet të avancuar
- Traksion të mrekullueshëm si në rrugë lokale ashtu edhe ato malore
- Performancë të rritur të kilometrazhit



PENGESAT E BATISTRADËS ME SHUMË LAMELLA

VEÇORITË E PRODUKTIT:

- Lamella të shumta e të thella me pozicionim dhe dizajn inteligjent

FUNKSIONI:

- Numër të lartë të skajeve për shpërndarje të borës dhe të ujit

PËRFITIMI:

- Nivele të larta të fuqisë së traksionit dhe distanca ultra të shkurta të frenimit në dëborë, borë të shkrirë dhe akull

SI 021

Aplikimi i rekomanduar



Aplikimi shtesë



DIFERENCIALI | APLIKIMI RAJONAL

Përmasat e gomave	TN	TSH	Thellësia e batistradës (mm)	E	C	B	dB	Vërejtjet
295/60R22.5	150/147	L	Për t`u shpallur	E	C	B	74	M+S,
315/60R22.5	152/148	L	Për t`u shpallur	E	C	B	74	M+S,
275/70R22.5	148/145	M	Për t`u shpallur	E	C	B	74	M+S,
315/70R22.5	154/150 (152/148)	L (M)	16.7	E	D	B	76	M+S,
295/80R22.5	152/148	L	19.0	E	D	B	76	M+S,
315/80R22.5	156/150 (154/150)	L (M)	17.7	E	D	B	76	M+S,

TN = Treguesi i ngarkesës TSH = Treguesi i shpejtësisë
Të gjitha etiketat dhe informacionet teknike janë objekt i tolerancave të standardeve të industrisë. Në rezervojmë të drejtën për të bërë ndryshime teknike.
Informacionet etiketuese mund të jenë subjekt ndryshimi.
Për aplikime të mundshme në vendin tuaj individual të punës, ju lutemi kontaktoni Shërbimin Teknik Falken.
Theksimet teknologjike Falken në faqe 42. Informacioni për ripunimin e brazdave në faqen 33.

Eficienca e karburantit*

Zhurma e jashtme e rrotullimit*

Zotërimi në lagështi*

Vlera (e shprehur në dB(A)) për zhurmën e jashtme të rrotullimit*

*Në përputhje me rregulloren e BE 2020/740



GI 388

GI 388 përmban një model të hapur të projektuar për traksion perfekt. Për të gjitha situatat, përshtatet në mënyrë ideale në të gjitha automjetet. Kjo gomë e fortë dhe e qëndrueshme siguron traksion të mrekullueshëm në terrene të forta dhe te butë. GI 388 përfshin debuesin e guraleceve, e cila e parandalon ngecjen e guralecëve nëpër goma.



ULLUKËT E POSAÇME KËNDORE

VEÇORITË E PRODUKTIT:

- Mure anësore me ulluk

FUNKSIONI:

- Dizajni dhe këndët e ullukve në një përputhje inteligjente

PËRFITIMI:

- Rrit efektin e vetë-pastrimit dhe ngurtësinë e bllokimit si dhe e rrit fuqinë e traksionit



PËRBËRJE REZISTUESE NDAJ PRERJEVE DHE ÇARJEVE

VEÇORITË E PRODUKTIT:

- Materiali i batistradës me një rezistencë të lartë ndaj dëmtimeve mekanike

FUNKSIONI:

- Goma e batistradës përmban komponentë të veçanta për të përpunuar komponime më të qëndrueshme

PËRFITIMI:

- E krijuar për të i rezistuar kushteve më dëmtuese në rrugët malore



DËBUESIT E GURALECËVE

VEÇORITË E PRODUKTIT:

- Qindra elemente të vogla në majë të ullukve

FUNKSIONI:

- Parandalon objektet e huaja nga ngecja nëpër ulluk

PËRFITIMI:

- Parandalimi efektiv i mbajtjes së gurëve dhe i depërtimit në goma

GI 388

Aplikimi i rekomanduar



Aplikimi shtesë



TË GJITHA POZICIONET

Përmasat e gomave	TN	TSH	Thellësia e batistradës (mm)	KG	dB	Vërejtjet
265/70R19.5	143/141	J	14.7		D B A 70	M+S, Ngarkesë e ulët
275/70R22.5	148/145	K	18.0		E B A 70	M+S
295/80R22.5	154/149	K	18.8	HL	D B A 70	M+S
315/80R22.5	156/150	K	19.1		D B A 70	M+S
10R22.5	144/142	K	15.5		D C A 70	M+S
12R22.5	152/148	K	18.3		D B A 70	M+S
13R22.5	156/150 (154/150)	K (L)	17.8		D B A 71	M+S

TN = Treguesi i ngarkesës TSH = Treguesi i shpejtësisë HL = Ngarkesë e lartë Të gjitha etiketat dhe informacionet teknike janë objekt i tolerancave të standardeve të industrisë. Në rezervojmë të drejtën për të bërë ndryshime teknike. Informacionet etiketuese mund të jenë subjekt ndryshimi.

♦ Për aplikime të mundshme në vendin tuaj individual të punës, ju lutemi kontaktoni Shërbimin Teknik Falken. Theksimet teknologjike Falken në faqe 42. Informacioni për ripunimin e brazdave në faqen 33.

Efficiencia e karburantit*

Zhurma e jashtme e rrotullimit*

Zotërimi në lagështi*

Vlera (e shprehur në dB(A)) për zhurmën e jashtme të rrotullimit*

*Në përputhje me rregulloren e BE 2020/740



GI 378

I përshtatur për akse drejtuese dhe për rimorkio, modeli GI 378 është ideal për përdorim në transport lokal dhe nëpër kantiera ndërtimi. Karkasa e tij me qëndrueshmëri të gjatë është e projektuar për të siguruar rezistencë të jashtëzakonshme ndaj dëmtimeve mekanike. GI 378 ofron kilometrazh të lartë dhe mund të rikuperohet dhe të ripërtrihet për të një vlerë vogël të parasë.



DËBUESIT E GURALECAVE

VEÇORITË E PRODUKTIT:

- Me qindra elemente të vogla në majë të kanaleve

FUNKSIONI:

- Parandalon objektet e huaja nga ngecja nëpër ulluk

PËRFITIMI:

- Parandalimi efektiv i mbajtjes së gurëve dhe i depërtimit në goma



PROJEKTIMI I KRAHËVE TË HAPURA

VEÇORITË E PRODUKTIT:

- Modeli i batistradës me numër të madh të kanaleve anësore

FUNKSIONI:

- Krijon avantazhe shtesë të traksionit

PËRFITIMI:

- Traksion ideal në të gjitha kushtet atmosferike si në baltë ashtu dhe në dëborë (aprovuar me 3PMSF)



KATËR RRIPA ÇELIKU

VEÇORITË E PRODUKTIT:

- Konstruktiv jashtëzakonisht i fortë me katër rripa çeliku

FUNKSIONI:

- Rripa çeliku me fuqi të lartë të adaptuar

PËRFITIMI:

- Përmirëson qëndrueshmërinë dhe rezistencën e çarjeve si dhe e rrit aftësinë e ripërtëritjes

GI 378

Aplikimi i rekomanduar



Aplikimi shtesë



DREJTIMI | RIMORKIO

Përmasat e gomave	TN	TSH	Thellësia e batistradës (mm)	KG	dB	Vërejtjet			
385/65R22.5	160 (158)	K (K)	15.9	D	C	B	73	M+S,	
385/65R22.5	164	K	15.9	HL	C	C	B	73	M+S,
425/65R22.5	165	K	15.9		C	C	B	73	M+S,
445/65R22.5	169	K	15.9	HL	C	C	B	73	M+S,

TN = Treguesi i ngarkesës TSH = Treguesi i shpejtësisë HL = Ngarkesë e lartë
Të gjitha etiketat dhe informacionet teknike janë objekt i tolerancave të standardeve të industrisë. Në rezervojmë të drejtën për të bërë ndryshime teknike.
Informacionet etiketuese mund të jenë subjekt ndryshimi.
*Për aplikime të mundshme në vendin tuaj individual të punës, ju lutemi kontaktoni Shërbimin Teknik Falken.

Theksimet teknologjike Falken në faqe 42. Informacioni për ripunimin e brazdave në faqen 33.

Eficienca e karburantit*

Zhurma e jashtme e rrotullimit*

Zotërimi në lagështi*

Vlera (e shprehur në dB(A)) për zhurmën e jashtme të rrotullimit*

*Në përputhje me rregulloren e BE 2020/740



©MAN Truck & Bus SE

GI 368

«Falken GI 368» është zgjedhja ideale për drejtim dhe rimorkim në sektorët e industrisë me konsumim të lartë. Në transport vendor dhe në kantiere ndërtimi, përbërja e saj rezistente ndaj prerjeve dhe shpatullat e përforcuara minimizojnë rrezikun e dëmtimeve.

GI 368

Aplikimi i rekomanduar



Aplikimi i shtesë ◊



DREJTIMI | RIMORKIO

Përmasat e gomave	TN	TSH	Thellësia e batistradës (mm)					dB	Vërejtjet
385/65R22.5	160	K	19.2		D	C	B	73	M+S
385/65R22.5	164	K	19.2	HL	C	C	B	73	M+S,
425/65R22.5	165	K	19.2		C	C	A	71	M+S,



DËBUESIT E GURALECAVE

VEÇORITË E PRODUKTIT:

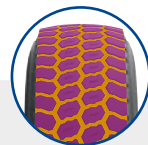
- Me qindra elemente të vogla në majë të kanaleve

FUNKSIONI:

- Parandalon objektet e huaja nga ngecja nëpër ulluk

PËRFITIMI:

- Parandalimi efektiv i mbajtjes së gurëve dhe i depërtimit në goma



GJURMË E GJERË ME LULE GOMASH EKSTRA TË THELLA

VEÇORITË E PRODUKTIT:

- Zonë e madhe kontakti dhe vëllim ekstra i lartë i luleve të gomave

FUNKSIONI:

- Kontakt më i madh me tokën, skaje kapjeje efikase dhe jetëgjatësi më e madhe shërbimi

PËRFITIMI:

- Shtim i forcës së tërheqjes dhe i kilometrazhit në përdorime në terrene sfiduese rajonale dhe ndërtimi



KATËR RRIPA ÇELIKU

VEÇORITË E PRODUKTIT:

- Konstruktiv jashtëzakonisht i fortë me katër rripa çeliku

FUNKSIONI:

- Rripa çeliku me fuqi të lartë të adaptuar

PËRFITIMI:

- Përmirëson qëndrueshmërinë dhe rezistencën e çarjeve si dhe e rrit aftësinë e ripërtëritjes



LI 257

Goma LI 257 ofron forcë të jashtëzakonshme tërheqjeje dhe një dizajn rezistent të përshtatur me aksin e drejtimit. Ajo i bën ballë lehtësisht sfidave të terrenit të pashtuar.

LI 257

Aplikimi i rekomanduar



DIFERENCIALI

Përmasat e gomave	TN	TSH	Thellësia e batistradës (mm)				dB	Vërejtjet
315/80R22.5	156/150	K	21.3		POR	POR	POR	POR M+S, POR*
13R22.5	154/150 (156/150)	K (G)	20.0		POR	POR	POR	POR*



PËRBËRJE ULTRAREZISTENTE

VEÇORITË E PRODUKTIT:

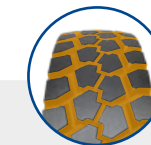
- Përbërje rezistente ndaj prerjeve dhe dizajn i përmirësuar shpatullash

FUNKSIONI:

- Material i cilësisë maksimale i luleve të gomave për jetëgjatësi ekstra

PËRFITIMI:

- Minimizon rrezikun e dëmtimit të gomave



KAPJE E PËRMIRËSUAR

VEÇORITË E PRODUKTIT:

- Dizajni i theksuar i gungave të luleve të gomave optimizon forcën e tërheqjes

FUNKSIONI:

- Kapje e sigurt edhe në terren të paqëndrueshëm

PËRFITIMI:

- Zgjedhja ideale për drejtim në terrene ekstreme të pashtuara



DIZAJNI I PËRMIRËSUAR I PJESËS SË JASHTME TË SHPATULLËS

VEÇORITË E PRODUKTIT:

- Modeli i shpatullës së hapur garanton skaje kapjeje ekstra

FUNKSIONI:

- Modeli i luleve të gomës me blloqe solide me skaje të shumta kapjeje ofron forcë optimale tërheqjeje dhe maksimizon qëndrueshmërinë

PËRFITIMI:

- Përmirësim i aftësisë së vetëpastrimit të luleve të gomave dhe përmirësim manovrimi

TN = Treguesi i ngarkesës TSH = Treguesi i shpejtësisë HL = Ngarkesë e lartë
***3PMSF jo në të gjitha madhësitë

Të gjitha etiketat dhe informacionet teknike janë objekt i tolerancave të standardeve të industrisë. Në rezervojmë të drejtën për të bërë ndryshime teknike.

Informacionet etiketuese mund të jenë subjekt ndryshimi.

◊ Për aplikime të mundshme në vendin tuaj individual të punës, ju lutemi kontaktoni Shërbimin Teknik Falken.

Eficienca e karburantit*

Zhurma e jashtme e rrotullimit*

Zotërimi në lagështi*

Vlera (e shprehur në dB(A)) për zhurmën e jashtme të rrotullimit*

*Në përputhje me rregulloren e BE 2020/740

TN = Treguesi i ngarkesës TSH = Treguesi i shpejtësisë **M+S jo në të gjitha madhësitë

*POR = Profesionale nëpër rrugë malore

Gomat POR janë të përjashtuara nga kërkesat e etiketimit të BE si dhe ECE R117.

Të gjitha etiketat dhe informacionet teknike janë objekt i tolerancave të standardeve të industrisë. Në rezervojmë të drejtën për të bërë ndryshime teknike.

Informacionet etiketuese mund të jenë subjekt ndryshimi.

Informacioni për ripunimin e brazdave në faqen 33.

Eficienca e karburantit*

Zhurma e jashtme e rrotullimit*

Zotërimi në lagështi*

Vlera (e shprehur në dB(A)) për zhurmën e jashtme të rrotullimit*

*Në përputhje me rregulloren e BE 2020/740



© Fliegl Fahrzeugbau

GOMA SPECIALE PËR RIMORKIO TË ULËTA

Gomat tona të sigurta dhe ekonomike për ngarkesa të ulëta janë të përshtatura për nevojat e transportit të rëndë dhe janë të vecanta në veprimet lokale dhe ato me distancë të gjata. Karkasat e përforcuara japoneze janë të dizenuara për të duruar ngarkesat e larta aksore dhe ofrojnë qëndrueshmëri perfekte të kombinuar me jetëgjatësi të gjatë të shërbimit.

NGARKESË E ULËT

Modeli	Përmasat e gomave	TN	TSH	Thellësia e batistradës (mm)				dB	Vërejtjet
RI117	9.50R17.5	143/141	G	12.0	D	C	A	67	M+S, FRT
RI128	245/70R17.5	143/141	J	12.0	C	C	A	67	M+S, FRT
RI128	215/75R17.5	135/133	J	12.5	D	C	A	69	M+S, FRT
RI128	235/75R17.5	143/141	J	13.1	D	C	A	69	M+S, FRT
RI128	245/70R19.5	141/140	J	12.5	D	C	A	67	M+S, FRT
RI128	265/70R19.5	143/141	J	13.4	D	C	A	71	M+S, FRT
GI388	265/70R19.5	143/141	J	14.7	D	B	A	70	M+S, FRT
RI128	285/70R19.5	150/148	J	13.6	C	C	A	67	M+S, FRT
RI128	275/70R22.5	152/148	J	13.4	D	C	A	67	M+S, FRT

TN = Treguesi i ngarkesës TSH = Treguesi i shpejtësisë FRT = Gomë me rrokullisje të lirë
Të gjitha etiketat dhe informacionet teknike janë objekt i tolerancave të standardeve të industrisë. Ne rezervojmë të drejtën për të bërë ndryshime teknike. Informacionet etiketuese mund të jenë subjekt ndryshimi.

Eficienca e karburantit* Zhurma e jashtme e rrotullimit*
 Zotërimi në lagështi* Vlera (e shprehur në dB(A)) për zhurmën e jashtme të rrotullimit*
*Në përputhje me rregulloren e BE 2020/740

PËRMASAT E PËRBASHKËTA LINE-UP ME INFORMACIONE TEKNIKE

Inç Përmasat e gomave TN / TSH Modeli Gjerësia e lejuar e RIM Vërejtjet

GOMA ME AKSE DREJTUESE

17.5"	245/70R17.5	136/134M	RI151	6,75 - 7,5	7,5	241	794	369	2492	12.4	E	C	B	72	M+S, FRT
	265/70R17.5	140/138M	RI151	6,75 - 8,25	7,5	262	817	387	2492	12.8	D	C	B	72	M+S, FRT
	205/75R17.5	124/122M	RI151	5,25 - 6,75	6,0	203	764	358	2330	14.1	E	C	B	72	M+S, FRT
	215/75R17.5	126/124M	RI151	6,0 - 6,75	6,0	212	771	362	2420	12.0	E	C	A	71	M+S, FRT
	215/75R17.5	128/126M	RI151	6,0 - 6,75	6,0	212	767	362	2420	12.0	E	C	A	71	M+S, FRT, HL
	225/75R17.5	129/127M	RI151	6,0 - 6,75	6,75	231	789	378	2406	12.4	E	C	B	72	M+S, FRT
	235/75R17.5	132/130M	RI151	6,75 - 7,5	6,75	237	805	385	2455	13.0	E	C	A	71	M+S, FRT
19.5"	245/70R19.5	136/134M	RI151	6,75 - 7,5	7,5	244	841	397	2565	12.7	E	C	A	71	M+S, FRT
	265/70R19.5	140/138M	RI151	6,75 - 8,25	7,5	262	867	408	2644	12.7	E	C	A	71	M+S, FRT
	285/70R19.5	146/144M	RI151	7,5 - 9,0	8,25	286	897	420	2736	13.4	E	C	A	71	M+S, FRT
22.5"	385/55R22.5	160K (158L)	SI011	11,75 - 12,25	12,25	387	1007	468	3162	15.1	E	C	B	73	M+S, FRT
	385/55R22.5	160K (158K)	RI151	11,75 - 12,25	12,25	401	996	463	3127	15.1	C	C	B	72	M+S, FRT
	295/60R22.5	150/147L	SI011	9,0 - 9,75	9,0	292	926	435	2806	*	E	C	B	73	M+S, FRT
	295/60R22.5	150/147L	RI151	9,0 - 9,75	9,0	292	926	435	2806	13.3	D	C	A	71	M+S, FRT
	315/60R22.5	154/148L	SI011	7,5 - 9,0	8,25	315	957	448	2900	14.2	D	C	B	73	M+S, FRT, HL
	315/60R22.5	154/148L	RI151	7,5 - 9,0	8,25	315	957	447	2901	12.7	E	C	B	73	M+S, FRT, HL
	385/65R22.5	160K (158K)	SI011	11,75 - 12,25	11,75	380	1074	496	3371	17.0	E	C	B	73	M+S, FRT
	385/65R22.5	160K (158K)	RI151	11,75 - 12,25	11,75	405	1072	496	3248	14.4	D	C	B	72	M+S, FRT
	385/65R22.5	164K	RI151	11,75 - 12,25	11,75	405	1072	496	3248	14.4	C	C	B	72	M+S, FRT, HL
	255/70R22.5	140/137M	RI151	6,75 - 8,25	7,5	255	930	434	2911	13.1	D	C	B	72	M+S, FRT
	315/70R22.5	156/150L (154/150M)	SI011	8,25 - 9,0	9,0	312	1014	468	3093	16.3	E	C	B	73	M+S, FRT, HL
	315/70R22.5	156/150L (154/150M)	RI151	8,25 - 9,0	9,0	312	1014	468	3093	13.9	E	C	B	73	M+S, FRT, HL
	295/80R22.5	154/149L	SI011	8,25 - 9,0	9,0	298	1044	491	3324	*	E	C	B	73	M+S, FRT, HL
	295/80R22.5	154/149M	RI151	8,25 - 9,0	9,0	307	1052	489	3210	15.6	E	C	A	71	M+S, FRT, HL
	315/80R22.5	156/150L (154/150M)	SI011	9,0 - 9,75	9,0	315	1082	501	3397	17.0	E	C	B	73	M+S, FRT
	315/80R22.5	156/150L (154/150M)	RI151	9,0 - 9,75	9,0	315	1078	501	3260	15.0	C	C	A	71	M+S, FRT

TN = Treguesi i ngarkesës TSH = Treguesi i shpejtësisë HL = Ngarkesë e lartë
* = Për t' u shpallur
Të gjitha etiketat dhe informacionet teknike janë objekt i tolerancave të standardeve të industrisë. Ne rezervojmë të drejtën për të bërë ndryshime teknike. Informacionet etiketuese mund të jenë subjekt ndryshimi.

Eficienca e karburantit* Zhurma e jashtme e rrotullimit*
 Zotërimi në lagështi* Vlera (e shprehur në dB(A)) për zhurmën e jashtme të rrotullimit*
*Në përputhje me rregulloren e BE 2020/740

- Matja e gjerësisë së Diskut
- RADIUSI I NGARKUAR STATIK (mm)
- Gjerësia e kryqëzimit (mm)
- PERIMETRI I RROTULLIMIT (mm)
- Diametri i jashtëm (mm)
- Thellësia e batistradës (mm)

Inç Përmasat e gomave TN / TSH Modeli Gjerësia e lejuar e RIM Vërejtjet

GOMA ME AKSE PËR DIFERENCIAL

17.5"	245/70R17.5	136/134M	BI856	6,75 - 7,5	7,5	244	841	386	2566	12.5	E	C	B	74	M+S,
	265/70R17.5	140/138M	BI856	6,75 - 7,5	7,5	262	817	387	2492	13.8	E	C	B	74	M+S,
	205/75R17.5	124/122M	BI856	5,25 - 6,75	6,0	203	764	358	2330	12.5	E	C	B	74	M+S,
	215/75R17.5	126/124M	BI856	6,0 - 6,75	6,0	212	776	363	2351	13.2	E	C	B	74	M+S,
	225/75R17.5	129/127M	BI856	6,0 - 6,75	6,75	231	789	369	2391	12.5	E	C	B	74	M+S,
	225/75R17.5	129/127M	BI856	6,0 - 6,75	6,75	231	789	369	2391	•	D	D	B	74	M+S,
	235/75R17.5	132/130M	BI856	6,75 - 7,5	6,75	237	805	372	2415	12.5	E	C	B	74	M+S,
19.5"	245/70R19.5	136/134M	BI856	6,75 - 7,5	7,5	244	841	393	2548	12.5	D	C	B	74	M+S,
	265/70R19.5	140/138M	BI856	6,75 - 8,25	7,5	255	871	403	2639	13.0	D	C	B	74	M+S,
	285/70R19.5	146/144M	BI856	7,5 - 9,0	8,25	286	897	413	2718	14.0	D	C	B	74	M+S,
22.5"	295/60R22.5	150/147L	SI021	9,0 - 9,75	9,0	292	926	436	2806	•	E	C	B	74	M+S,
	295/60R22.5	150/147L	BI856	9,0 - 9,75	9,0	292	926	435	2806	16.4	E	C	B	74	M+S,
	315/60R22.5	152/148L	SI021	9,0 - 9,75	9,75	313	950	446	2879	•	E	C	B	74	M+S,
	315/60R22.5	152/148L	BI856	9,0 - 9,75	9,75	326	950	444	2983	17.0	D	C	B	74	M+S,
	275/70R22.5	148/145M	SI021	7,5 - 8,25	8,25	276	958	446	2903	•	E	C	B	74	M+S,
	275/70R22.5	148/145M	BI856	7,5 - 8,25	8,25	276	958	446	2904	16.0	D	C	B	74	M+S,
	315/70R22.5	154/150L (152/148M)	SI021	9,0 - 9,75	9,0	315	1017	470	3082	16.7	E	D	B	76	M+S,
	315/70R22.5	154/150L (152/148M)	BI856	9,0 - 9,75	9,0	314	1025	474	3106	18.3	D	C	B	74	M+S,
	295/80R22.5	152/148L	SI021	8,25 - 9,0	9,0	302	1059	491	3324	19.0	E	D	B	76	M+S,
	295/80R22.5	152/148M	BI856	8,25 - 9,0	9,0	308	1065	494	3343	18.6	D	C	B	74	M+S,
	315/80R22.5	156/150K	LI257	9,0 - 9,75	9,0	310	1082	504	3279	21.3	POR	POR	POR	POR	M+S, POR*
	315/80R22.5	156/150L (154/150M)	SI021	9,0 - 9,75	9,0	311	1077	501	3263	17.7	E	D	B	76	M+S,
	315/80R22.5	156/150L (154/150M)	BI856	9,0 - 9,75	9,0	314	1087	501	3260	18.9	D	C	B	74	M+S,
Madhesia në Inch	13R22.5	154/150K (156/150G)	LI257	9,0 - 9,75	9,75	322	1128	523	3255	20.0	POR	POR	POR	POR	POR*

TN = Treguesi i ngarkesës TSH = Treguesi i shpejtësisë • = Për t'u shpallur
 *POR = Profesionale nepër rugë malore
 Gomat POR janë të përjashtuara nga kërkesat e etiketimit të BE si dhe ECE R117.
 Të gjitha etiketat dhe informacionet teknike janë objekt i tolerancave të standardeve të industrisë. Ne rezervojmë të drejtën për të bërë ndryshime teknike.
 Informacionet etiketuese mund të jenë subjekt ndryshimi.

Efiçienca e karburantit* Zhurma e jashtme e rrotullimit*
 Zotërimi në lagështi* Vlera (e shprehur në dB(A)) për zhurmën e jashtme të rrotullimit*
 *Në përputhje me rregulloren e BE 2020/740

Inç Përmasat e gomave TN / TSH Modeli Gjerësia e lejuar e RIM Vërejtjet

GOMA PËR RIMORKIO

17.5"	245/70R17.5	143/141J	RI128	6,75 - 7,5	7,5	248	789	360	2391	12.0	C	C	A	67	M+S,
	215/75R17.5	135/133J	RI128	6,0 - 6,75	6,0	214	774	362	2345	12.5	D	C	A	69	M+S,
	235/75R17.5	143/141J	RI128	6,75 - 7,5	6,75	237	800	372	2415	13.1	D	C	A	69	M+S,
19.5"	245/70R19.5	141/140J	RI128	6,75 - 7,5	7,5	245	843	393	2554	12.5	D	C	A	67	M+S,
	265/70R19.5	143/141J	RI128	6,75 - 7,5	7,5	262	867	408	2644	13.4	D	C	A	71	M+S,
	265/70R19.5	143/141J	GI388	7,5 - 8,25	7,5	256	878	408	2679	14.7	D	B	A	70	M+S,
	285/70R19.5	150/148J	RI128	7,5 - 9,0	8,25	288	893	414	2804	13.6	C	C	A	67	M+S,
22.5"	385/55R22.5	160K (158K)	RI128	11,75 - 12,25	12,25	369	991	457	3018	15.1	C	C	A	67	M+S,
	385/65R22.5	160K (158K)	GI378	11,75 - 12,25	11,75	389	1072	496	3248	15.9	D	C	B	73	M+S,
	385/65R22.5	164K	GI378	11,75 - 12,25	11,75	389	1072	498	3260	15.9	C	C	B	73	M+S,
	385/65R22.5	160K	GI368	11,75 - 12,25	11,75	376	1080	500	3272	19.2	D	C	B	73	M+S
	385/65R22.5	164K	GI368	11,75 - 12,25	11,75	389	1072	498	3260	19.2	C	C	B	73	M+S,
	385/65R22.5	160K (158K)	RI128	11,75 - 12,25	11,75	389	1072	496	3248	16.5	D	C	A	67	M+S,
	385/65R22.5	164K (158K)	RI128	11,75 - 12,25	11,75	389	1072	496	3248	16.5	C	C	A	67	M+S,
	425/65R22.5	165K	GI368	12,25 - 13,0	12,25	423	1133	520	3406	19.2	C	C	A	71	M+S,
	425/65R22.5	165K	GI378	12,25 - 13,0	12,25	422	1124	518	3406	15.9	C	C	B	73	M+S,
	445/65R22.5	169K	GI378	13,0 - 14,0	13,0	448	1152	530	3491	15.9	C	C	B	73	M+S,
	275/70R22.5	152/148J	RI128	7,5 - 8,25	8,25	273	959	447	2906	13.4	D	C	A	67	M+S,
Madhesia në Inch	9.50R17.5	143/141G	RI117	6,0 - 6,75	6,75	236	845	391	2560	12.0	D	C	A	67	M+S,

GOMA PËR ÇDO SITUATË

22.5"	275/70R22.5	148/145K	GI388	7,5 - 8,25	8,25	281	973	452	2948	18.0	E	B	A	70	M+S,
	295/80R22.5	154/149K	GI388	8,25 - 9,0	9,0	298	1044	491	3324	18.8	D	B	A	70	M+S,
	315/80R22.5	156/150K	GI388	9,0 - 9,75	9,0	310	1082	504	3279	19.1	D	B	A	70	M+S,
Madhesia në Inch	10R22.5	144/142K	GI388	6,75 - 7,5	7,5	254	1020	478	3209	15.5	D	C	A	70	M+S,
	12R22.5	152/148K	GI388	8,25 - 9,0	9,0	305	1091	507	3426	18.3	D	B	A	70	M+S,
	13R22.5	154/150K (156/150G)	GI307	9,0 - 9,75	9,75	313	1124	521	3530	17.8	POR	POR	POR	POR	POR*
	13R22.5	156/150K (154/150L)	GI388	9,0 - 9,75	9,75	314	1126	522	3410	17.8	D	B	A	71	M+S,

TN = Treguesi i ngarkesës TSH = Treguesi i shpejtësisë HL = Ngarkesë e lartë
 FRT = Gomë me rrakullisje të lirë
 *POR = Profesionale nepër rugë malore
 Gomat POR janë të përjashtuara nga kërkesat e etiketimit të BE si dhe ECE R117.
 Të gjitha etiketat dhe informacionet teknike janë objekt i tolerancave të standardeve të industrisë. Ne rezervojmë të drejtën për të bërë ndryshime teknike.
 Informacionet etiketuese mund të jenë subjekt ndryshimi.

Efiçienca e karburantit* Zhurma e jashtme e rrotullimit*
 Zotërimi në lagështi* Vlera (e shprehur në dB(A)) për zhurmën e jashtme të rrotullimit*
 *Në përputhje me rregulloren e BE 2020/740

- Matja e gjerësisë së Diskut
- Radiusi i ngarkuar statik (mm)
- Gjerësia e kryqëzimit (mm)
- Perimetri i rrotullimit (mm)
- Diametri i jashtëm (mm)
- Thellësia e batistradës (mm)

KËNAQËSIA E KONSUMATORËVE

Kur drejtimi i automjetit është pjesë thelbësore e rutinës së përditshme, përdoruesit e rrugës janë shumë të vetëdijshëm për rëndësinë thelbësore që kanë gomat e mira. Ndaj, nevojiten zgjidhje të sigurta, të besueshme dhe ekonomike. «Falken» ofron gomat ideale për kapje të jashtëzakonshme, qëndrueshmëri në drejtim dhe kilometrazh të lartë, pavarësisht situatës – nga drejtimi për qëllime të ndryshme dhe transporti rajonal deri te përdorimet sfiduese në rrugë të pashtuara në kantiere ndërtimi. Gomat «Falken» për kamionë përmbushin standardet rigoroze të cilësisë dhe kanë modelin e përkryer për çdo përdorim.

EKSPERTIZË E SPECIALIZUAR NË MBARË EVROPËN

Në «Falken», këshillimi individual ka rëndësi të dorës së parë. Ne jemi gjithmonë të gatshëm t’u rekomandojmë klientëve tanë gomën e përkryer «Falken», pavarësisht nevojave të tyre – për akse drejtimi ose transmisioni, për një rimorkio ose komplet automjetin.

Përfaqësuesit tanë të shitjeve ju ofrojnë me kënaqësi ekspertizën e tyre personalisht në çdo rajon shitjeje në mbarë Evropën.

Nga e majta në të djathtë: Markus Mehlhorn, Günther Riepl dhe Daniele Picerno



MICHELDEVER TYRE SERVICES

Furnizuesi i gomave me shumicë 

«Flota jonë e shpërndarjes është celësi i zinxhirit tonë logjistik, në mënyrë që t’i shërbejmë klientëve tanë dhe furnizimit të tyre në tërë Mbretërinë e Bashkuar. Automjetet tona janë të pajisura me goma Falken, për shkak të nevojës për të vepruar edhe në kushte të vështira si dhe për të siguruar performancë dhe vlera të shkëlqyeshme.»



TRANSNOS

Transporti, magazinimi, shërbimi logjistik 

«Në 'Transnos', ne jemi të specializuar në ofrimin e zgjidhjeve në transport, magazinim, logjistikë dhe shpërndarje të mallrave. Që nga themelimi ynë në 2001, ne e kemi rritur biznesin tonë duke u fokusuar te përmbushja e nevojave të klientëve në çdo gjë që bëjmë dhe duke diversifikuar e përmirësuar vazhdimisht shërbimet tona. Në këtë kuadër, është jetike që ne të kemi një partner profesional gomash tek i cili mund të mbështetemi për t’u siguruar që të arrijmë gjithmonë në destinacionin tonë në mënyrë të kujdesshme, të sigurt dhe të besueshme. Përvojat tona me Falken për sa i përket efikasitetit të kostos dhe besueshmërisë nuk kanë qenë asgjë më pak se të jashtëzakonshme.»



STEWA-TOURISTIK

Kompania e udhëtimit me autobus urban – të rehatshme 

«STEWA Touristik është sinonim i udhëtimit me cilësi të lartë, duke ofruar një experience tepër të rehatshme dhe të këndshme për klientët tanë. Gomat Falken që ne përdorim për flotën tonë të minibusave dhe autobusave urban, ofrojnë një performancë të shkëlqyer dhe na ndihmojnë të sjellim në jetë flozofinë e kompanisë sonë – duke i dërguar klientët tanë në destinacionet e tyre, në mënyrë të sigurtë dhe relaksuese.»



GRUPO CHAPIN AUTOCARES

Kompani autobusësh 

«Kompania evropiane 'Grupo CHAPÍN' ofron një shërbim tërësor autobusësh madhësish të ndryshme me qira. Ne operojmë flotën më moderne dhe më të larmishme të automjeteve në rajonin e Madridit dhe jemi në gjendje të përshtatim gamën e plotë të shërbimeve tona për nevojat individuale të secilit klient. Të mësuar me përmbushjen e standardeve më të larta të cilësisë që nga viti 1979, ne nuk zhgënjehemi kurrë nga ekselencia e gomave Falken. Falken ofron performancë të shkëlqyer dhe raport jashtëzakonshme vlerë-çmim.»



AUTO-MERC

Kompani transporti 

«Shoqëria «Auto-Merc» është marrë me aktivitet transporti ndërkombëtar dhe të brendshëm që prej vitit 1996. Për aktivitetet tona të përditshme, faktorët më të rëndësishëm janë besueshmëria, profesionalizmi dhe dërgimi në kohë. Falë përdorimit të gomave «Falken» të cilësisë maksimale në flotën tonë të kamionëve, ne jemi në gjendje t’i përmbushim këto kritere në mënyrë të shkëlqyer. Për ne, gomat «Falken» janë kombinimi i përkryer i cilësisë dhe sigurisë në raport me çmimin.»



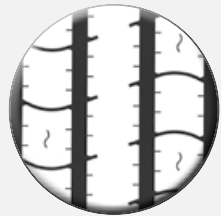
RIPARIME

Riparimi në kohë, jo vetëm që e zgjat jetëgjatësinë e gomave deri në 20 %, por gjithashtu edhe e rrit sigurinë. Procesi i rikthen skajet e mprehta të modelit si dhe e rrit thellësinë e batistradave që rezultojnë në një traksion të përmirësuar e veçanërisht në rrugët e lagura të periudhës dimërore.

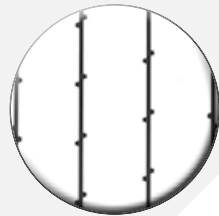
Përveç kësaj, gomat mund të përdoren edhe më gjatë në gjendjen e tyre efikase me një rezistencë të përmirësuar të rrotullimit; reduktohet shtrëmbërimi i batistradave dhe gomat rrotullohen më qetë. Prandaj, riparimi i kursen edhe më shumë shpenzimet e karburantit.

Realizuar saktë, riparimi kushton sa një pjesë e përfitimeve nga kostoja e kursimeve të karburantit dhe kilometrazhi më i rritur.

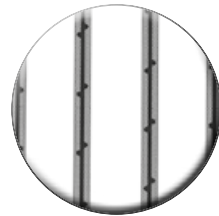
Të dy këta faktorë, ndikojnë te ju pozitivisht si dhe janë gjithashtu edhe të mira për mjedisin!



TË REJA



TË PËRDORURA



TË RIPARUARA

ÇËSHTJET E RËNDËSISHME:



- Vetëm gomat e etiketuara si «Riparuese» janë të përshtatshme për riparim.
- Riparimi duhet të kryhet vetëm kur modeli i batistradave është i përdorur deri në 2-4 mm.
- Riparimi duhet të bëhet në përputhje me udhëzimet e prodhuesit dhe duke iu bindur thellësisë maksimale të riparimit.
- Asnjëherë mos i riparoni gomat me dëme nga prerja e thellë apo me korniza të dëmtuara - sepse kjo e rrit rrezikun e aksidenteve.
- Dëbuesit e guralecëve ndihmojnë në parandalimin e dëmtimit të kornizave dhe sigurojnë që goma është e përshtatshme për riparim.

SHUMË E RËNDËSISHME:

Riparimi gjithmonë të bëhet vetëm nga profesionistët! Vetëm gomat e riparuar në mënyrë profesionale kanë mundësi të ripërtirjes.



DETAJET E MODELEVE RIPARUESE

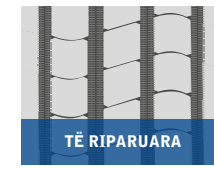
RI 151



TË REJA



TË PËRDORURA



TË RIPARUARA

Madhësia e gomës	Thellësia	Gjerësia
17.5	2.5 mm	6.0 mm
19.5	3.0 mm	6.0 mm
22.5	3.0 mm	8.0 mm

BI 856



TË REJA



TË PËRDORURA



TË RIPARUARA

Madhësia e gomës	Thellësia	Gjerësia
17.5 (215/75R17.5)	2.5 mm	6.0 mm
19.5 (265/70R19.5)	2.5 mm	6.0 mm
22.5 (315/80R22.5)	3.0 mm	6.0 mm

RI 128



TË REJA



TË PËRDORURA



TË RIPARUARA

Madhësia e gomës	Thellësia	Gjerësia
17.5	2.5 mm	6.0 mm
19.5	2.5 mm	6.0 mm
22.5	3.0 mm	8.0 mm

GI 368



TË REJA



TË PËRDORURA



TË RIPARUARA

Madhësia e gomës	Thellësia	Gjerësia
22.5	3.0 mm	10.0 mm

GI 378



TË REJA



TË PËRDORURA



TË RIPARUARA

Madhësia e gomës	Thellësia	Gjerësia
22.5	3.0 mm	10.0 mm

GI 388



TË REJA



TË PËRDORURA



TË RIPARUARA

Madhësia e gomës	Thellësia	Gjerësia
22.5	3.0 mm	10.0 mm

SI 011



TË REJA



TË PËRDORURA



TË RIPARUARA

Madhësia e gomës	Thellësia	Gjerësia
385/55R22.5	2.5 mm	9.0 mm
385/65R22.5	2.5 mm	9.0 mm
315/70R22.5	2.5 mm	9.0 mm
315/80R22.5	2.5 mm	9.0 mm

SI 021



TË REJA



TË PËRDORURA



TË RIPARUARA

Madhësia e gomës	Thellësia	Gjerësia
315/70R22.5	3.0 mm	5.5 mm
295/80R22.5	3.0 mm	5.5 mm
315/80R22.5	3.0 mm	5.5 mm

LI 257



TË REJA



TË PËRDORURA



TË RIPARUARA

Madhësia e gomës	Thellësia	Gjerësia
22.5	3.5 mm	10.0 mm

RIPËRTRIRJA

Studimet e pavarura kanë treguar se gomat e ripërtërira janë të qëndrueshme dhe të besueshme. Në fund të fundit, ato duhet të përmbushin standardet e njëjta si gomat e reja; gomat e ripërtërira gjithashtu kanë nevojë për miratimin nga KEE dhe etiketimi i tyre, dhe prandaj i nënshtrohen një monitorimi të vazhdueshëm të cilësisë nga laboratorët e autorizuar për testim.

Karkasët 1A – si gomat Falken – mund të ripërtërihen disa herë me rradhë duke dhënë një kilometrazh të jashtëzakonshëm total për kosto të vogla blerëse.

Karkasët e pastërta është kërkesa kryesore për një ripërtrirje të kualitetit të lartë. Prandaj, karkasa duhet t'i nënshtrohet procedurave të inspektimit për të përcaktuar mundësinë e tyre të ripërtrirjes para se të fillon procesi; çdo dëmtim duke i përfshirë

edhe ato anësore apo ndonjë shpuarje, do ta zvogëlonin përshtatshmërinë e tyre për ripërtrirje. Këtu, ripërtrirësi e kontrollon gomën nëse ajo është e përshtatshme për ripërtrirje.

INSPEKTIMI

Pas një inspektimi të plotë vizual, karkasa i nënshtrohet kontrolleve të tjera të cilësisë. Inspektimi me tension të lartë për dëme nga shpuarja ndiqet nga shearografia. Ky është një proces i testimit optik me lazer, dhe jo-destruktiv që i identifikon defektet në shtresat e brendshme, si p.sh. shkëputja e tehut thyrës, shtim të ajrit, shkëputje të shtresës së karkasës dhe dëmtim nga lagështia të rripave të çelikut. Vetëm gomat që i kalojnë të gjitha këto teste do të miratohen për ripërtrirje.



Fotografië: JMK Sp. z o.o., Poloni

RIMODELIMI NË JMK

«Kompania ime, JMK Sp. z o.o. nga Wolsztyn në Poloni, ka drejtuar një impiant rimodelimi për goma kamionësh me teknologji «në të ftohtë» nën licencën Bandag që prej vitit 1997.

Mbështetur në më shumë se 20 vjet përvojë, mund të themi me bindje të plotë se konstruksioni solid i gomave «Falken» garanton qëndrueshmëri në afatin e dytë të shërbimit dhe ndonjëherë edhe në të tretin.

Skeletet «Falken» janë markat tona më të vlerësuara. Verifikimin tërësor e kryejnë punonjësit tanë me përvojë, duke përdorur pajisje moderne që përfshijnë shearografi. Në statistikat tona të përdorshmërisë së skeleteve, produktet «Falken» janë veçanërisht efektive për rimodelim.

Klientët tanë janë kompani transporti, pronarët e të cilëve u kushtojnë vëmendje të veçantë kostove të gjeneruara nga konsumimi i gomave. Ne u rekomandojmë të blejnë produkte «Falken» dhe më pas t'i rimodelojnë sipas nevojës.»

Mirosław Kowalski
Pronari i JMK Sp. z o.o.
Wolsztyn, Poloni



FAKTE PËR GOMAT

SHENJAT E MUREVE FAQËSORE



385/65R22.5 (160K)

1 2 3 4 5 6

11R22.5 (148/145K)

1 2 3 4 5

- 1 385 = Gjerësia e kryqëzimit (mm)
- 2 65 = Proporcionet e madhësisë
- 3 R = Lloji i dizajnit = Radial
- 4 22.5 = Diametri Rim (inç)
- 5 160 = Treguesi i ngarkesës (LI)
- 6 (K) = Treguesi i shpejtësisë

- 1 11 = Gjerësia e kryqëzimit (inç) proporcioni i madhësisë 90
- 2 R = Lloji i dizajnit = Radial
- 3 22.5 = Diametri Rim (inç)
- 4 148/145 = Treguesi i ngarkesës (LI) (pajisje e veçuar/e dyfishtë)
- 5 (K) = Treguesi i shpejtësisë

TREGUESI I NGARKESËS (PËR GOMË)

LI	KG	LI	KG	LI	KG	LI	KG	LI	KG	LI	KG
118	1320	126	1700	134	2120	142	2650	150	3350	158	4250
119	1360	127	1750	135	2180	143	2725	151	3450	159	4375
120	1400	128	1800	136	2240	144	2800	152	3550	160	4500
121	1450	129	1850	137	2300	145	2900	153	3650	161	4625
122	1500	130	1900	138	2360	146	3000	154	3750	162	4750
123	1550	131	1950	139	2430	147	3075	155	3875	163	4875
124	1600	132	2000	140	2500	148	3150	156	4000	164	5000
125	1650	133	2060	141	2575	149	3250	157	4125	165	5150

SIMBOLI I SHPEJTËSISË

SIMBOLI	KM/H	SIMBOLI	KM/H	SIMBOLI	KM/H	SIMBOLI	KM/H	SIMBOLI	KM/H	SIMBOLI	KM/H
G	90	J	100	K	110	L	120	M	130	N	140

SIMBOLI I SHPEJTËSISË

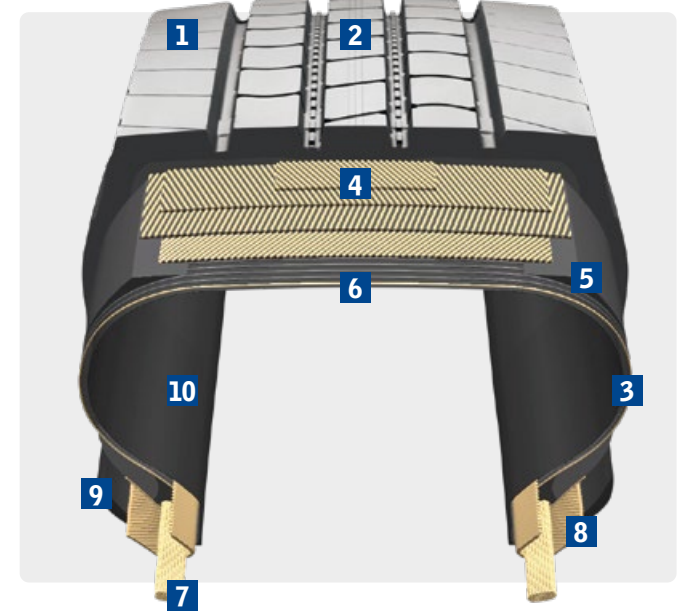
Simboli i shpejtësisë e paraqet shpejtësinë maksimale të lejuar për gomë nën ngarkesë, sipas treguesit të ngarkesës dhe instruksioneve të prodhuesit.

TREGUESI I NGARKESËS

Treguesi i ngarkesës është një kod numerik që tregon ngarkesën maksimale që një gomë mund të mbajë. Ngarkesa varet nga shpejtësia e treguar me simbolin e shpejtësisë së gomave, shpejtësinë maksimale aktuale dhe çdo veçori të veçantë të modelit të automjetit nën kushtet e shërbimit të specifikuar nga fabrikuesi i gomës.

ANATOMIA E NJË MODELI RADIAL PËR KAMIONË DHE AUTOBUSË

Gomat Falken për kamionë dhe autobusë përbëhen nga komponentë të ndryshëm në përbërje të ndryshme, në varësi të madhësisë dhe llojit të gomës. Këtu paraqitet një skemë që tregon në detaje përbërjen e një gome kamioni.



1 Aliazh i ri

Minimizon grumbullimin e nxehtësisë, i reziston konsumimit dhe gërvitjeve dhe zvogëlon rezistencën në rrotullim duke përmirësuar kështu efikasitetin e karburantit.

2 Lulja

Projektuar për të mundësuar tërheqje në përdorime të ndryshme duke rregulluar raportet e zbrazëtirave, vjaskave dhe brazdave. Përgjegjëse për largimin e ujit për të reduktuar efektin e hidroplanit.

3 Pareti anësor

Muri anësor është lidhja me fërkim për transmetimin e fuqisë nga buza e rrotës tek shkëlja përmes unazës së rrotës. Fleksibiliteti i murit anësor është përgjegjës për komoditetin e udhëtimit, por edhe për transmetimin e forcave drejtuese dhe lëvizëse. Kjo është ajo që i përgjigjet stabilitetit dhe qëndrueshmërisë së drejtimit gjatë frenimit me shpejtësi në kthesa të kritike.

4 Rripat e çelikut

Mundësojnë mbështetje strukturore për lulen për të siguruar një gjurmë të barabartë dhe ruajnë integritetin strukturor të gomës.

5 Jastëku i ndarjes

Parandalon ndarjen e rripit duke reduktuar sforcën e shkaktuar nga fërkimi rrip me rrip.

6 Kasa e çelikut

Përgjegjëse për vendosjen e gomës në mënyrë uniforme përgjatë sipërfaqes së rrugës për të rritur cilësinë e manovrimit dhe për të siguruar ngurtësi në zonën e lules.

7 Mesi i tegelit

Ngërthen gomën fort në buzë dhe formon një hermetizim rreth rrotës për ta mbajtur gomën nën presion.

8 Mbushja e çelikut

Ngurtëson zonën e tegelit për të shtuar jetën e kamerdares dhe aftësinë e shkëlqyer të rimbushjes, si dhe përmirësime graduale në manovrim.

9 Tekstili i gomës

Rrip i ngushtë gome i vendosur rreth tegelit që mbron palat e trupit nga gërvitja e telave të çelikut të tegelit.

10 Astari

Gomë e padepërtueshme përgjatë pjesës së brendshme të gomës që pengon daljen e ajrit, duke mbajtur kështu gomën nën presion.

FAKTE PËR GOMAT

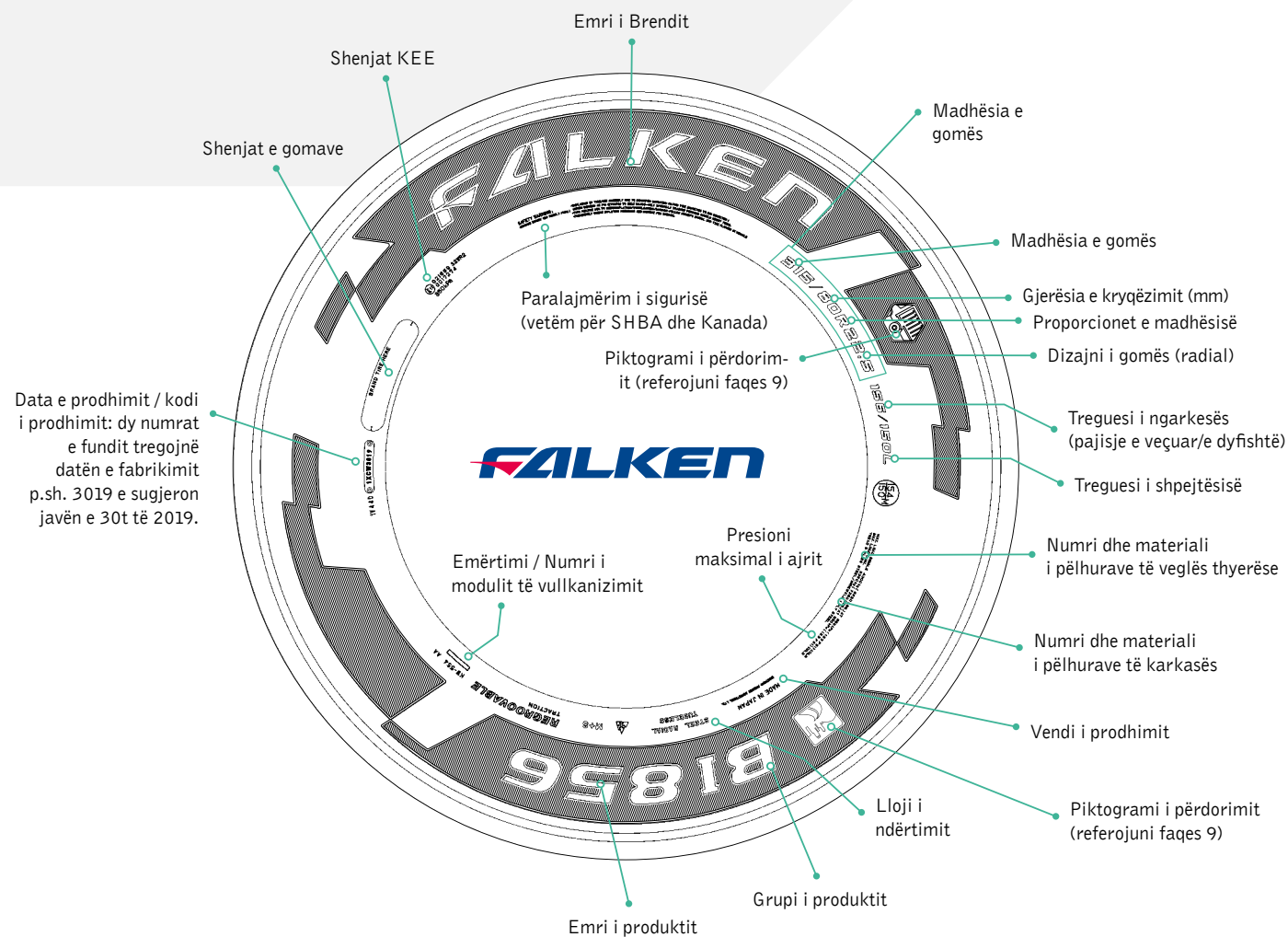
DETAJET E RËNDËSISHME QË E RISIN SIGURINË TUAJ

Shënim i përgjithshëm mbi informacionet e madhësisë së gomave

Madhësia e gomave dhe kryqëzimet janë gjithmonë në mm. Kryqëzimi kalkulohet si një përqindje e gjerësisë së gomave. Ndërsa diametri i rim-it është i dhënë në inç.

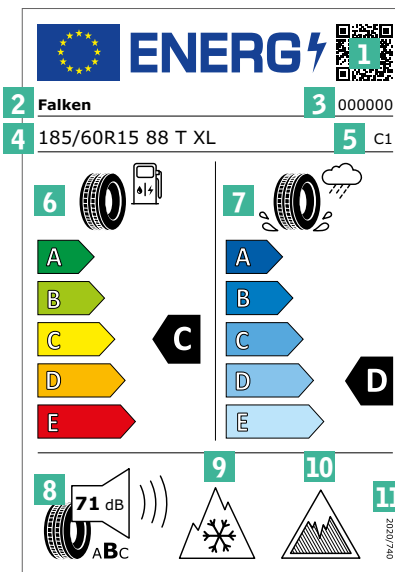
Shenjat e murit faqësor

Për të qenë i sigurt që po zgjidhni gomën e duhur, para se ti blini, kontrolloni etiketimin mbi gomat tuaja aktuale, apo konsultoni certifikatën e regjistrimit të automjeteve (COC dokumentacioni). Përdorimi i gomave me gjerësi jo të miratuar apo ndonjë kombinim jo të miratuar të gomës me diskun mund të rezultojë me një gjorbë të policisë apo të bëjë që makina juaj të dështojë në testin periodik të denjësisë së rrugëve. Në vazhdimësi, mund të zhvleresojë mbrojtjen tuaj të sigurimit ose të rezultojë në dëmtimin e gomës nga mbingarkesa.



ETIKETA E BE E GOMAVE

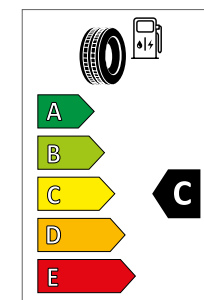
RREGULLORJA E RE E ETIKETËS SË GOMAVE 2020/740 – PËRMBAJTJA



Etiketa e gomave tregohet vetëm si shembull

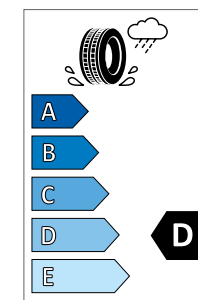
- 1 Kodi QR (qasje e drejtpërdrejtë në seksionin publik të databazës së produkteve të BE-së EPREL)
- 2 Emri tregtar ose marka tregtare e furnitorit
- 3 Identifikuesi i llojit të gomave / numri i artikullit
- 4 Madhësia e gomave, kapaciteti i ngarkesës dhe indeksi i shpejtësisë
- 5 Kategoria e gomave
- 6 Piktogrami i efikasitetit të karburantit, shkalla dhe klasa e performancës
- 7 Piktogrami i rrokjes në lagështi, shkalla dhe klasa e performancës
- 8 Piktogrami i zhurmës së jashtme të rrotullimit, vlera (e shprehur në dB(A) dhe e rrumbullakosur në numrin e plotë më të afërt) dhe klasa e performancës
- 9 Piktogrami i rrokjes në borë
- 10 Piktogrami i rrokjes në akull
- 11 Numri serial i kësaj rregulloreje «2020/740»

KATEGORIA E ETIKETËS SË GOMAVE



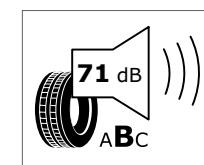
Rezistencë e rrotullimit

Rezistenca e rrotullimit tregon forcën e nevojshme për të mbajtur gotat në rrotullim. Informacioni i rezistencës së rrotullimit tregohet në pjesën e sipërme të majtë të etiketës së BE-së për gomat. Etiketa tregon një piktogram të një gome me një pompë karburanti dhe vlerësimin e gomave (A deri E).



Zotërim në lagështi

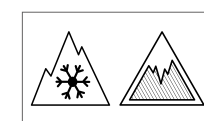
Etiketa e rrokjes në lagështi tregon rrokjen e gomës gjatë frenimit në kushte lagështie. Informacioni tregohet në pjesën e sipërme djathtas të etiketës së BE-së për gomat. Etiketa tregon piktogramin e një gome dhe një pike uji si dhe vlerësimin e gomës (A deri E).



Emetim i zhurmës

Emetimi i zhurmës së gomës tregohet në decibel.

Gomat me vlerësim A bien nën limitin prej 3 dB (A) ose më shumë; Gomat me vlerësim B përmbushin kufijtë e përcaktuar për të ardhmen. Gomat me vlerësim C janë nën kufijtë aktualë të lejueshëm.



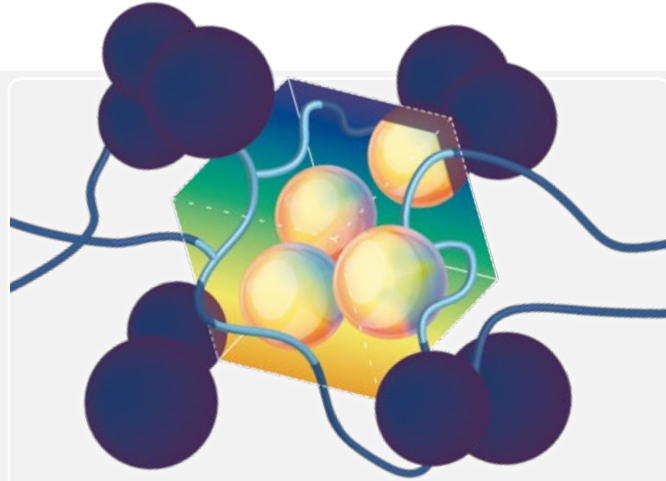
Forca e fërkimit në dëborë dhe akull

Gomat që janë të përshtatshme për kushtet ekstreme të dimrit, kanë piktogramin e tre majave të malit dhe flokut të dëborës në krahun anësor. Gomat e dimrit nordik, për sipërfaqe me akull, kanë një piktogram të ri akulli (vetëm automjetet e klasit C1).

DETAJET E PRODUKTIT – PIKAT KRYESORE

PRODHIMI DHE ZHVILLIMI

Pas gomave Falken qëndron një kombinim i fuqishëm teknologjik të fjalës së fundit në zhvillimin e gomave dhe qendra zhvillimi të fjalës së fundit. Ky korpus ekspertize i mundëson Falken furnizimin me produkte të cilësisë premium me një raport çmim/rendimenti që është thujtë i pashoq në treg, pa cenuar komoditetin dhe sigurinë në drejtim.



DIZAJNI I AVANCUAR 4D-NANO

Teknologjia e avancuar me nanoprojektim 4D është rezultat i kërkimeve dhe arritjeve avangardë në strukturat

molekulare. Ajo mundëson kursime në konsumin e karburantit prej deri në pesë për qind krahasuar me modele të zakonshme gomash, zgjat rezistencën dhe kilometrazhin dhe përmirëson konsiderueshëm rendimentin e gomës në kushte lagështire.

BI 856
Shihni faqen
14 – 15



PROGRAMI I ZHVILLIMIT TË PËRBËRJES INOVATIVE NGA FALKEN – 4D-NANO DESIGN

Teknologjia avangardë e nanoprojektimit në 4D u mundëson inxhinierëve tanë të simulojnë bashkëveprimet komplekse të komponentëve të materialit të gomës në shkallë nano.

RI 151
Shihni faqen
10 – 11

SI 011
Shihni faqen
16 – 17

SI 021
Shihni faqen
18 – 19

GARANCI 5-VJEÇARE NGA FALKEN



«Gomat Falken janë krijuar dhe prodhuar sipas standardeve më të larta të cilësisë. Besimi juaj në cilësinë e shërbimeve tona është themeli i suksesit tonë.» www.falkentyre.com/en/service/warranty

SHËNIME

KARAKTERISTIKAT E PRODUKTIT

Karakteristikat e posaçme të produktit përmirësojnë edhe më tej sigurinë e gomave Falken – si p.sh. projektimi i lules që maksimizon kontaktin në kushte dëbore dhe akulli, si dhe karakteristikat në rast shpimi.



TEKNOLOGJIA SIPE

Teknologjia 3D e lameleve për rritjen e fërkimit rrit kapjen në rrugë të lagura, në kushte dimërore ose me baltë, si dhe optimizon fortësinë e blloqeve për të parandaluar konsumimin e çekuilibruar të batistradës.

BI 856
Shihni faqen
14 – 15



DËBUESI I GURALECËVE

Qindra elemente të vogla në majë të kanaleve i parandalojnë objektet e huaja nga ngecja e tyre nëpër kanal. Parandalimi efektiv i mbajtjes së guralecëve dhe i depërtimit nëpër goma.

RI 151
Shihni faqen
10 – 11

GI 388
Shihni faqen
20 – 21

GI 378
Shihni faqen
22 – 23

GI 368
Shihni faqen
24



FALKEN TYRE EUROPE GMBH

Berliner Straße 74-76
63065 Offenbach am Main | Germany

T. +49(0)69 247 52 52-0
F. +49(0)69 247 52 52-12
E. info@falkentyre.com

[f facebook.com/falken](https://www.facebook.com/falken)
[t twitter.com/FalkenTyres](https://twitter.com/FalkenTyres)
[i falkentyres](https://www.instagram.com/falkentyres)
[y youtube.com/falkentyreeurope](https://www.youtube.com/falkentyreeurope)
[falkentyre.com](https://www.falkentyre.com)

SHËRBIMI I KONSUMATORËVE PËR POROSI HOTLINE

T. +49(0)69 247 52 52-52
F. +49(0)69 247 52 52-8852
E. customerservice@falkentyre.com

SHËRBIMI TEKNIK

T. +49(0)69 247 52 52-80
F. +49(0)69 247 52 52-14
E. Tech.Service@falkentyre.com